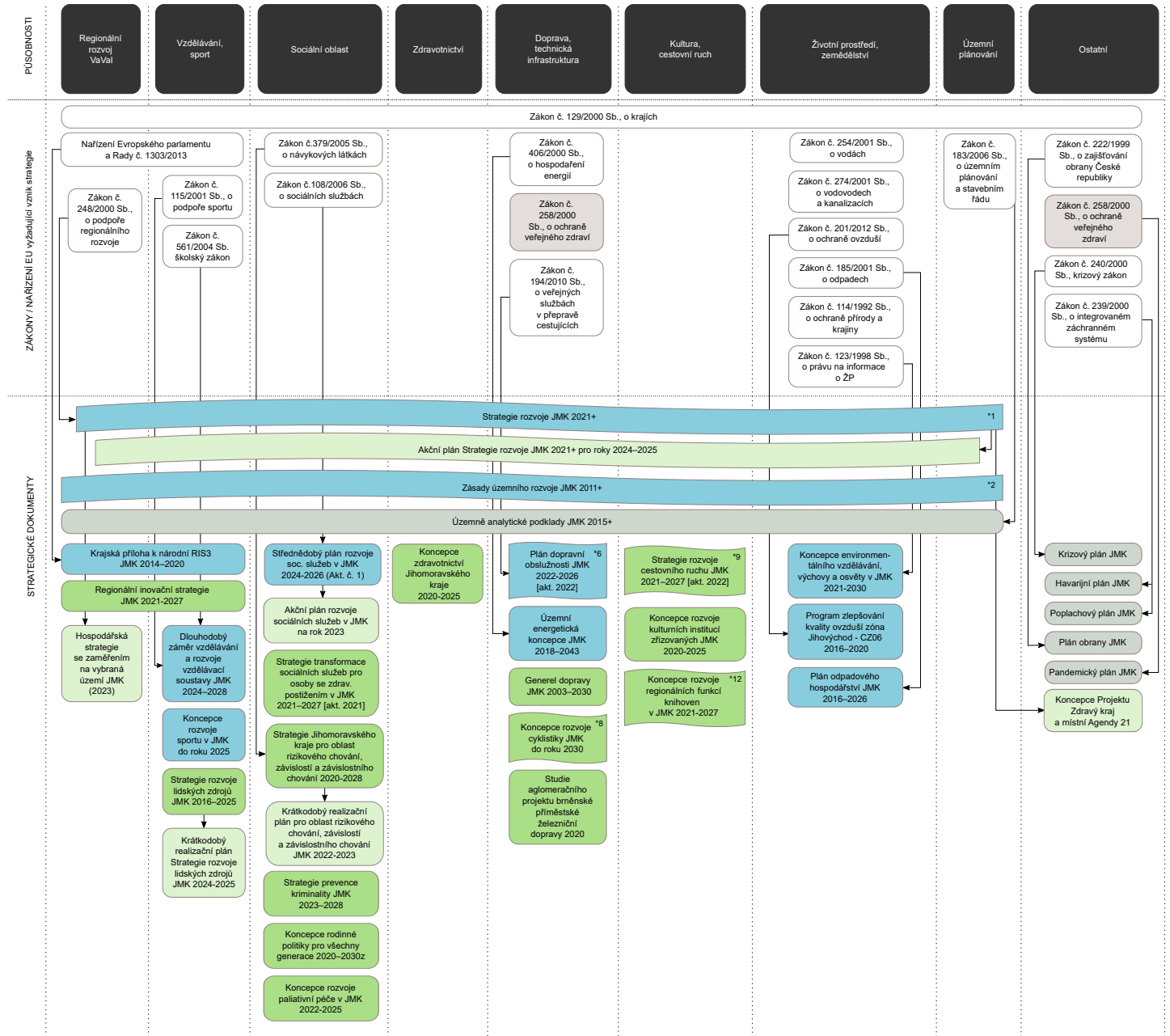


Strategická mapa Jihomoravského kraje

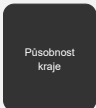


NÁRODNÍ DOKUMENT S DOPORUČENÍM PRO KRAJE

- [1. Strategie regionálního rozvoje ČR 2021+ \(2019\).](#)
- [2. Politika územního rozvoje ČR, aktualizace č.7 \[akt. 2024\]](#)
- [3. Strategie prevence kriminality v ČR 2022-2027](#)
- Zdraví 2020 - Národní strategie ochrany a podpory zdraví a prevence nemocí
- [5. Národní plán podpory rovných příležitostí pro osoby se zdravotním postižením 2021-2025](#)
- [6. Koncepce veřejné dopravy 2020-2025 s výhledem do roku 2030](#)
- Národní strategie bezpečnosti silničního provozu ČR 2011–2020
- Národní strategie rozvoje cyklistické dopravy ČR 2013–2020
- [9. Koncepce státní politiky cestovního ruchu ČR 2014-2020](#)
- Koncepce památkové péče v ČR 2017-2020
- [11. Koncepce rozvoje muzejnictví v ČR 2015–2020](#)
- [12. Koncepce rozvoje knihoven v ČR 2021-2027](#)
- [13. Koncepce účinnější péče o tradiční lidovou kulturu v ČR 2016-2020](#)
- Národní lesnický program do roku 2013 (2008)

LEGENDA

PŮSOBNOSTI

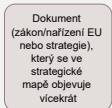


Působnost kraje

ZÁKONY / NAŘÍZENÍ EU
A STRATEGICKÉ DOKUMENTY



Zákon/nařízení EU vyžadující vznik strategického dokumentu



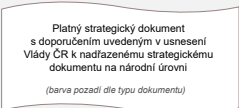
Dokument (zákon/nařízení EU nebo strategie), který se ve strategické mapě objevuje vícekrát



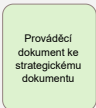
Platný strategický dokument



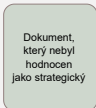
Platný strategický dokument, jehož vznik je vyžadován zákonem/nařízením EU



Platný strategický dokument s doporučením uvedeným v usnesení vlády ČR k nadřazenému strategickému dokumentu na národní úrovni
(barva pozadí dle typu dokumentu)



Prováděcí dokument ke strategickému dokumentu



Dokument, který nebyl hodnocen jako strategický

Označení vazby mezi:
i) zákonem/nařízením EU vyžadující vznik strategie a touto strategií
nebo
ii) strategií a dalšími strategickými dokumenty, jejíž vznik je vyžadován danou strategií