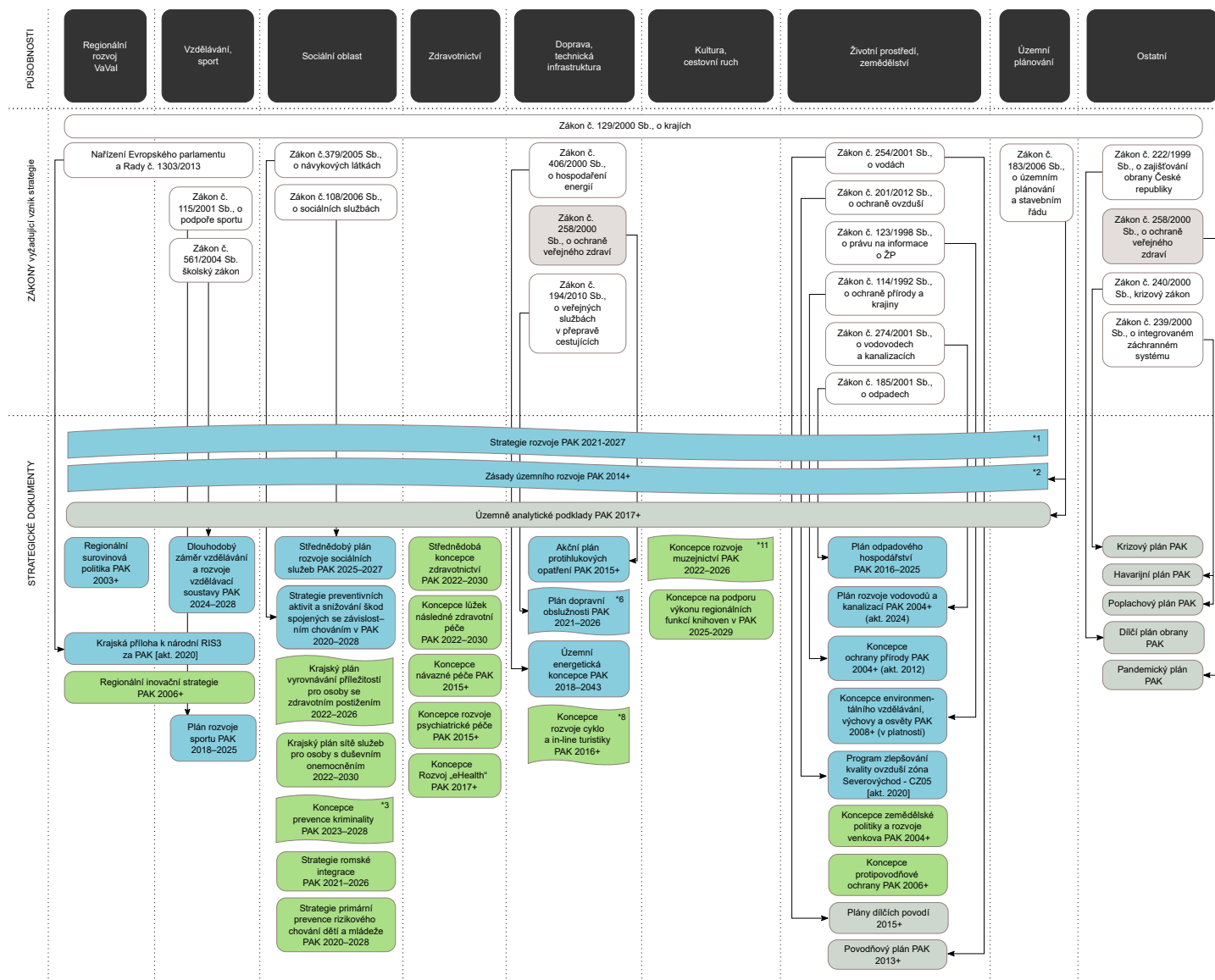


Strategická mapa Pardubického kraje

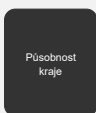


NÁRODNÍ DOKUMENT S DOPORUČENÍM PRO KRAJE

- [1. Strategie regionálního rozvoje ČR 2014-2020](#)
- [2. Politika územního rozvoje ČR, aktualizace č.1 \(2015\)](#)
- [3. Strategie prevence kriminality ČR 2016-2020](#)
- [4. Zdraví 2020 - Národní strategie ochrany a podpory zdraví a prevence nemocí](#)
- [5. Národní plán podpory rovných příležitostí pro osoby se zdravotním postižením na období 2015-2020](#)
- [6. Bílá kniha - Koncepce veřejné dopravy 2015-2020](#)
- [7. Národní strategie bezpečnosti silničního provozu ČR 2011-2020](#)
- [8. Národní strategie rozvoje cyklistické dopravy ČR 2013-2020](#)
- [9. Koncepce státní politiky cestovního ruchu ČR 2014-2020](#)
- [10. Koncepce památkové péče v ČR 2017-2020](#)
- [11. Koncepce rozvoje muzejnictví v ČR 2015-2020](#)
- [12. Koncepce rozvoje knihoven v ČR 2016-2020](#)
- [13. Koncepce účinnější péče o tradiční lidovou kulturu v ČR 2016-2020](#)
- [14. Národní lesnický program do roku 2013 \(2008\)](#)

LEGENDA

PŮSOBNOSTI

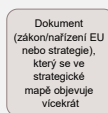


Působnost kraje

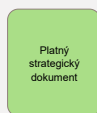
ZÁKONY / NAŘÍZENÍ EU
A STRATEGICKÉ DOKUMENTY



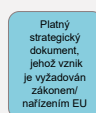
Zákon/nařízení EU vyžadující vznik strategického dokumentu



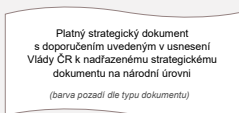
Dokument (zákon/nařízení EU nebo strategie), který se ve strategické mapě objevuje vícekrát



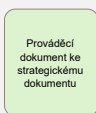
Platný strategický dokument



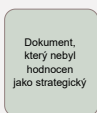
Platný strategický dokument, jehož vznik je vyžadován zákonem/nařízením EU



Platný strategický dokument s doporučením uvedeným v usnesení vlády ČR k nadřazenému strategickému dokumentu na národní úrovni
(barva pozadí dle typu dokumentu)



Prováděcí dokument ke strategickému dokumentu



Dokument, který nebyl hodnocen jako strategický

- Označení vazby mezi:
- i) zákonem/nařízením EU vyžadující vznik strategie a touto strategií nebo
 - ii) strategií a dalšími strategickými dokumenty, jejíž vznik je vyžadován danou strategií