



ARCHITEKTONICKÁ STUDIE
ZÁKLADNÍ ŠKOLA BYSTŘICE
NÁSTAVBA 2 ODBORNÝCH TŘÍD

ARCHITEKTONICKÁ STUDIE

ZÁKLADNÍ ŠKOLA BYSTŘICE NÁSTAVBA 2 ODBORNÝCH TŘÍD

ZÁKLADNÍ POPIS:

UVEDENÝ NÁVRH ŘEŠÍ POŽADAVEK NA ZVÝŠENÍ KAPACITY ODBORNÝCH UČEBEN NA ZÁKLADNÍ ŠKOLE V BYSTŘICI. KONKRÉTNĚ SE ROZŠÍŘENÍ TÝKÁ DVOU NOVÝCH TŘÍD.

TECHNICKÝ POPIS:

TŘÍDY JSOU SITUOVÁNY NAD STŘEDOVÝ KRČEK AREÁLU, VE KTERÉM SE NACHÁZÍ ŠATNY. STÁVAJÍCÍ PROSTOR BYL VYBUDOVÁN JAKO JEDNA Z DOSTAVEB ŠKOLNÍHO AREÁLU NA POČÁTKU OSMDESÁTÝCH LET MINULÉHO STOLETÍ. KONSTRUKCE STÁVAJÍCÍHO OBJEKTU SE SKLÁDÁ Z PREFABRIKOVANÝCH DÍLŮ, KTERÉ BUDĚ NUTNÉ V DALŠÍM STUPNI PD POSODIT NA ÚNOSNOST. V PŘÍPADĚ NOVÉHO VYUŽITÍ VÝRAZNĚ NARŮSTÁ ZATÍŽENÍ, PROTO JIŽ NYNÍ NÁVRH UVAŽUJE S ODSTRANĚNÍM STROPNÍ KONSTRUKCE VČETNĚ ATIKY A NAVRHUJE ULOŽIT NA STÁVAJÍCÍCH ŽB PILÍŘÍCH NOVOU ŽB DESKU, KTERÁ ROZNÁŠÍ PŘES VYKONZOLOVANÉ NOSNÉ STĚNY 2.NP A NÁSLEDNĚ NOVÉ ZASTROPENÍ NAD PŘÍSTAVBOU.

PRO PŘÍSTUP DO TŘÍD JE VYUŽITA STÁVAJÍCÍ CHODBA VE 2.NP VEDOUcí PŘÍMO ŘEŠENÝM PROSTOREM. VSTUPY BUDOU ZŘIZENY VYBOURANÍM 2 STÁVAJÍCÍCH PARAPETŮ, KDE BUDOU OSAZENY NOVÉ DVEŘE A ÚROVEŇ NOVÝCH TŘÍD NAVÁŽE NA ÚROVEŇ STÁVAJÍCÍ PODLAHY V CHODBĚ.

POPIS TŘÍD A VNITŘNÍHO VYBAVENÍ:

NA ZÁPADNÍ STRANĚ JE NAVRŽENA UČEBNA PRO FYZIKU / CHEMII SE STŘEDOVÝM PANELEM S DŘEZY, PŘIPOJENÍM NA VODU A KANALIZACI. UČEBNA JE NAVRŽENA PRO 30 ŽÁKŮ.

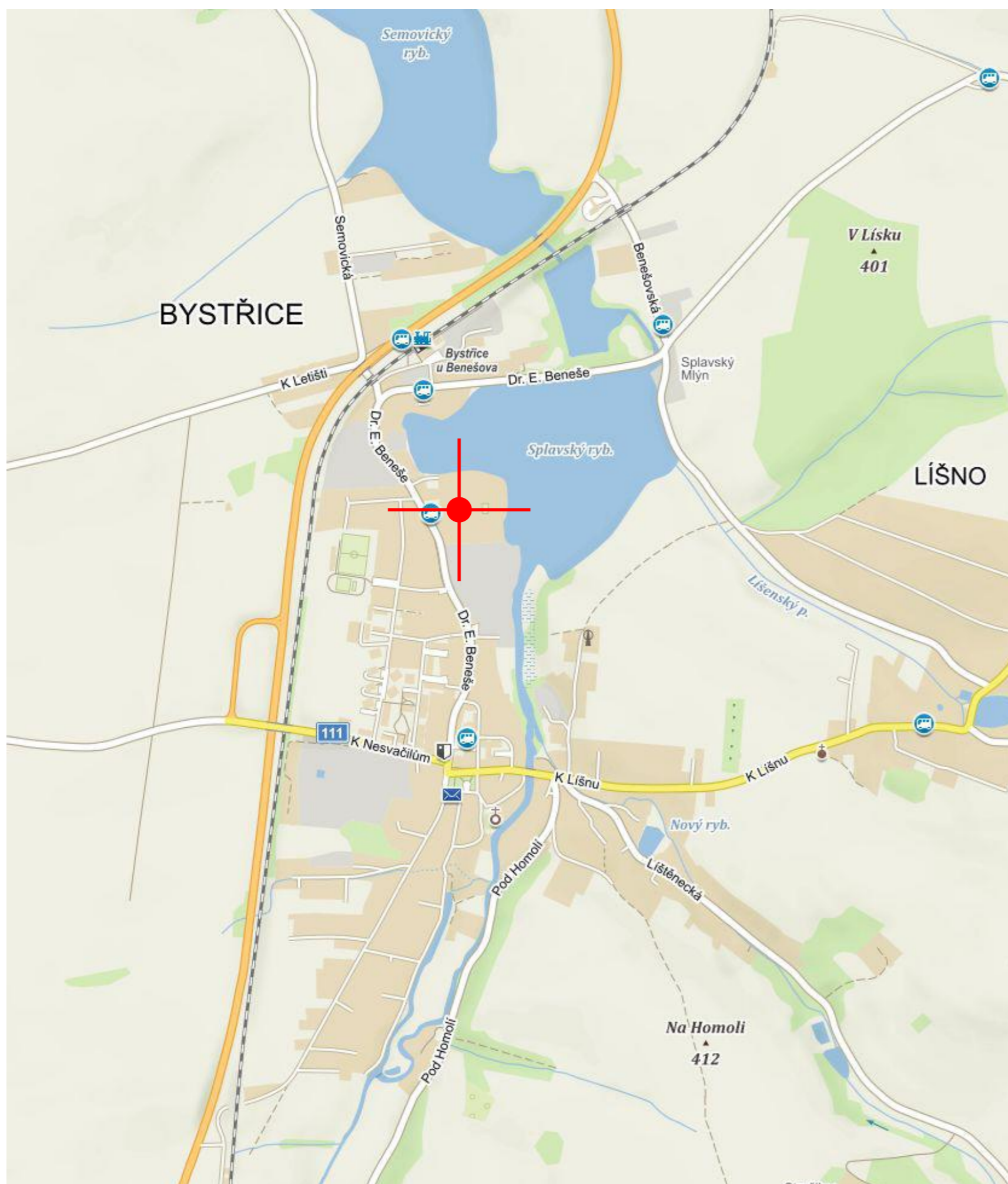
NA VÝCHODNÍ STRANĚ JE DÁLE NAVRŽENA UČEBNA PRIMÁRNĚ URČENÁ PRO BIOLOGII, PŘÍPADNĚ JINÉ ODBORNÉ PŘEDMĚTY. MÍSTNOST DISPONUJE DOSTATEČNÝM ÚLOŽNÝM PROSTOREM A VARIABILNÍM ROZMÍSTĚNÍM STOLŮ A ŽIDLÍ. UČEBNA JE NAVRŽENA PRO 24 ŽÁKŮ.

OBE UČEBNY BUDOU VYBAVENY ŠKOLNÍM NÁBYTKEM (ŽIDLE A STOLY), UMYVADLEM, TŘÍDĚNÝMI KOŠI, POLOHOVACÍ TABULÍ SE ZPĚTNÝM PROJEKTOREM. UČITELSKÉ MÍSTO OBSAHUJE ZVÝŠENOU KATEDRU PRO ODBORNÉ PŘEDMĚTY SE ZABUDOVANÝM DŘEZEM A UČITELSKÝ STŮL.

VZHLED, BAREVNOST, OSLUNĚNÍ:

BAREVNOST MÍSTNOSTI JE KONCIPOVÁNA JAKO SVĚTLÁ PRO DOSTATEČNÉ PROSVĚTLENÍ MÍSTNOSTI. STĚNY JSOU V KOMBINACI BÍLÉ OMÍTKY A SVĚTLÉ CEMENTOVÉ STĚRKY. PODLAHY JSOU Z PŘÍRODNÍHO LINOLEA V BAREVNOSTI SVĚTLÉ STĚRKY SJEDNOCENÉ SE STĚNOU. STROP JE Z BÍLÉHO DĚROVANÉHO SDK, KTERÉ ZLEPŠUJÍ AKUSTIKU MÍSTNOSTI. OBE TŘÍDY MAJÍ NAVÍC ČÁST STĚN POKRYTÉ AKUSTICKÝMI NÁSTĚNKAMI V BAREVNÉM AKCENTU, STEJNĚ JAKO ČÁST LÁTKOVÝCH ROLET, KTERÉ SE VZÁJEMNĚ PŘEKRÝVAJÍ S ROLETAMI V ODSTÍNU ŠEDÉ STĚRKY.

VENKOVNÍ FASÁDA NÁSTAVBY SE VZHLEDOVĚ PŘIZPŮSOBUJE SOUČASNÉMU VIZUÁLU OKOLÍ. JEDNÁ SE O BÍLOU OMÍTKU, OKNA V ANTRACITOVÉ BARVĚ JSOU OPTICKY SPOJENY POMOCÍ ŠEDÉHO NÁTĚRU A TVOŘÍ HORIZONTÁLNÍ OKENNÍ PÁSY. TYTO PÁSY JSOU V NÁSTAVBĚ ZOPAKOVÁNY VČETNĚ JEJICH CELKOVÉ DÉLKY A ČLENĚNÍ. LIŠÍ SE POUZE VÝŠKOU, KTERÁ JE V NOVÝCH TŘÍDÁCH VYŠŠÍ. PRO OPTIMÁLNÍ OSLUNĚNÍ A SDRUŽENÉ OSVĚTLENÍ TŘÍD JSOU VE VNITŘNÍ ČÁSTI OBOU TŘÍD POUŽITÉ STŘEŠNÍ SVĚTLÍKY, KTERÉ PŘISVĚTLUJÍ TMAVŠÍ ČÁST TŘÍDY.



889/6

889/3



Dr. E. Beneše

základní škola

320

1232/3

1232/4

1232/1

887

1239/2

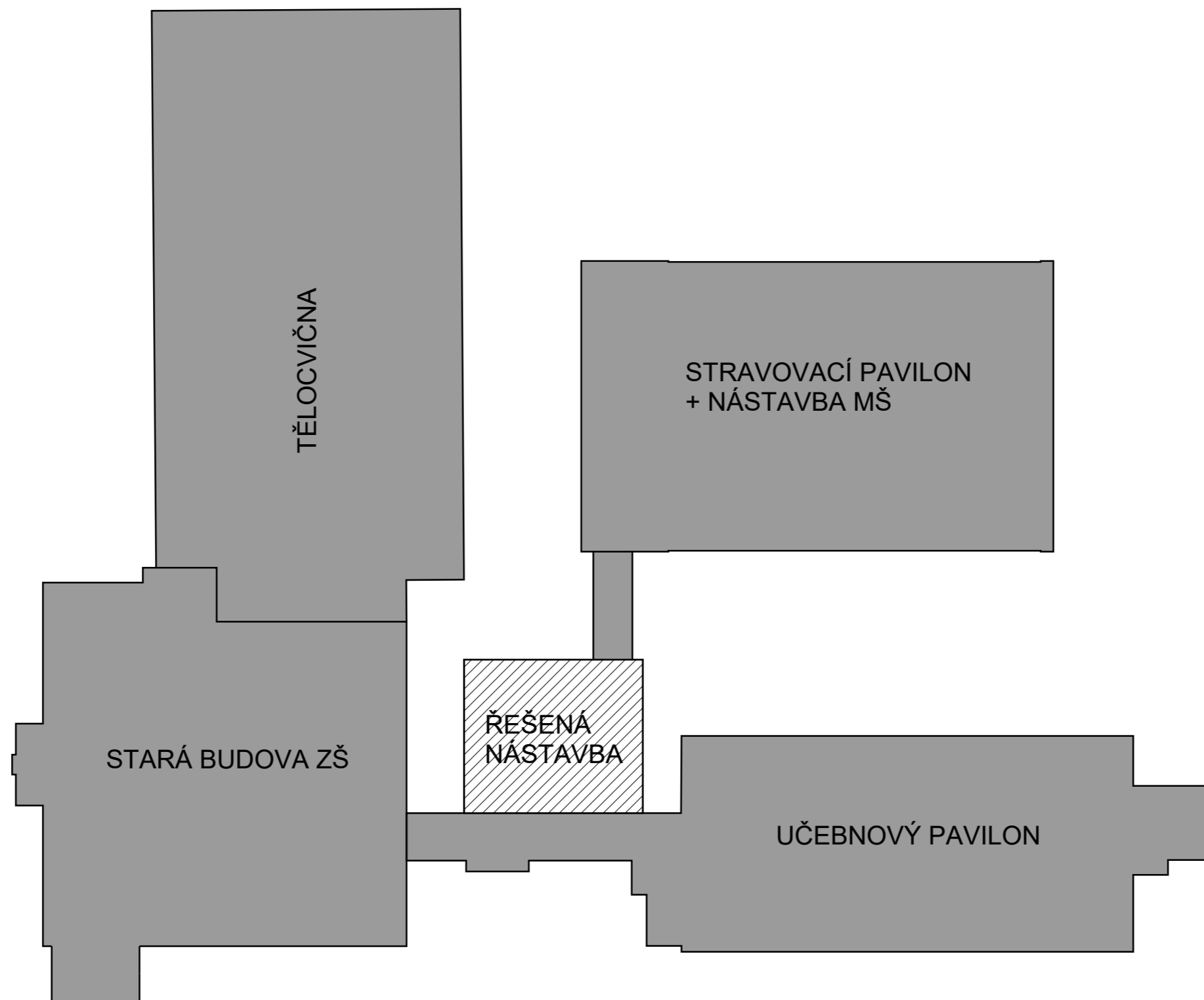
1239/3

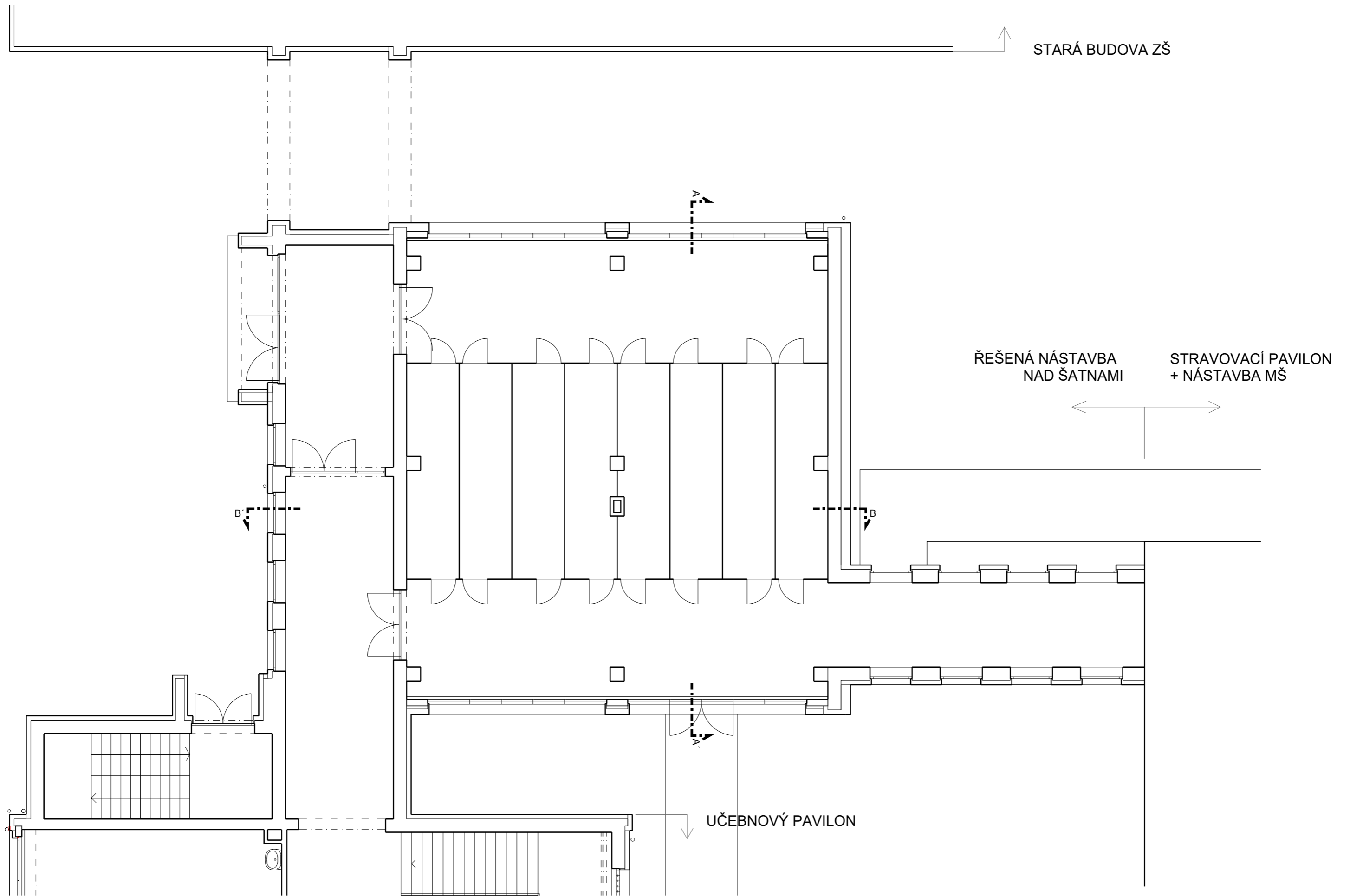
1231/2

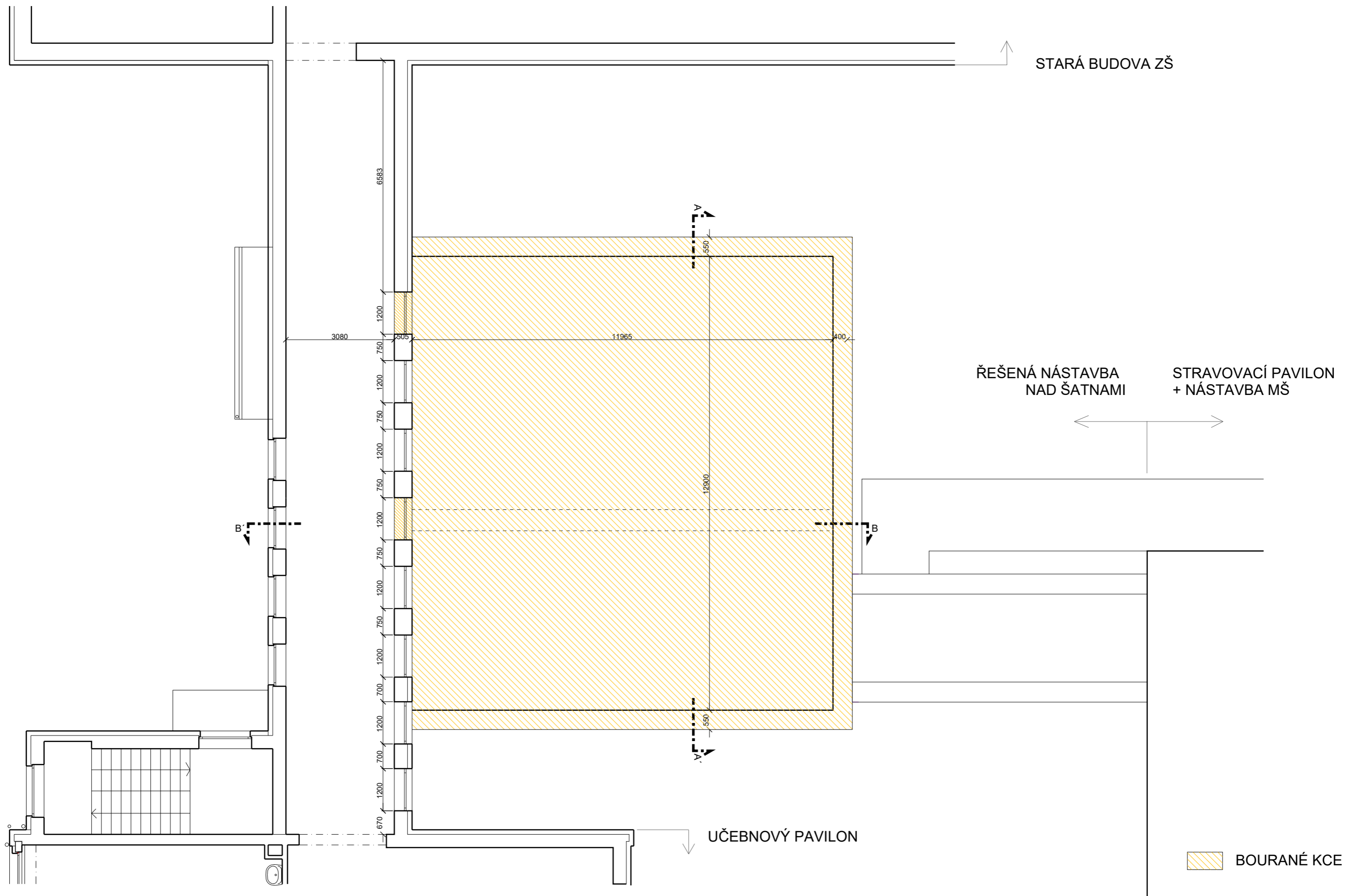
1240/1

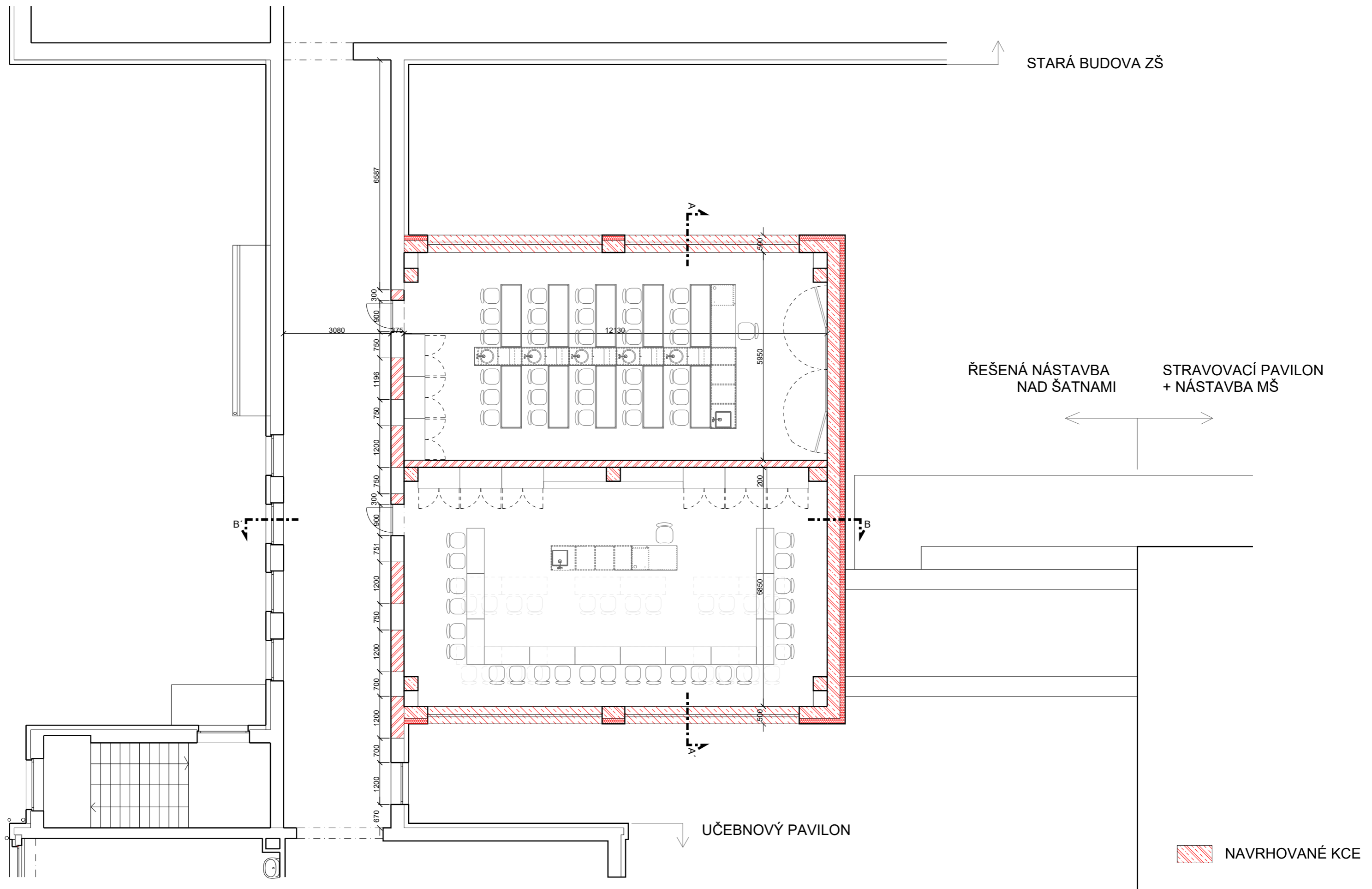
1243/1

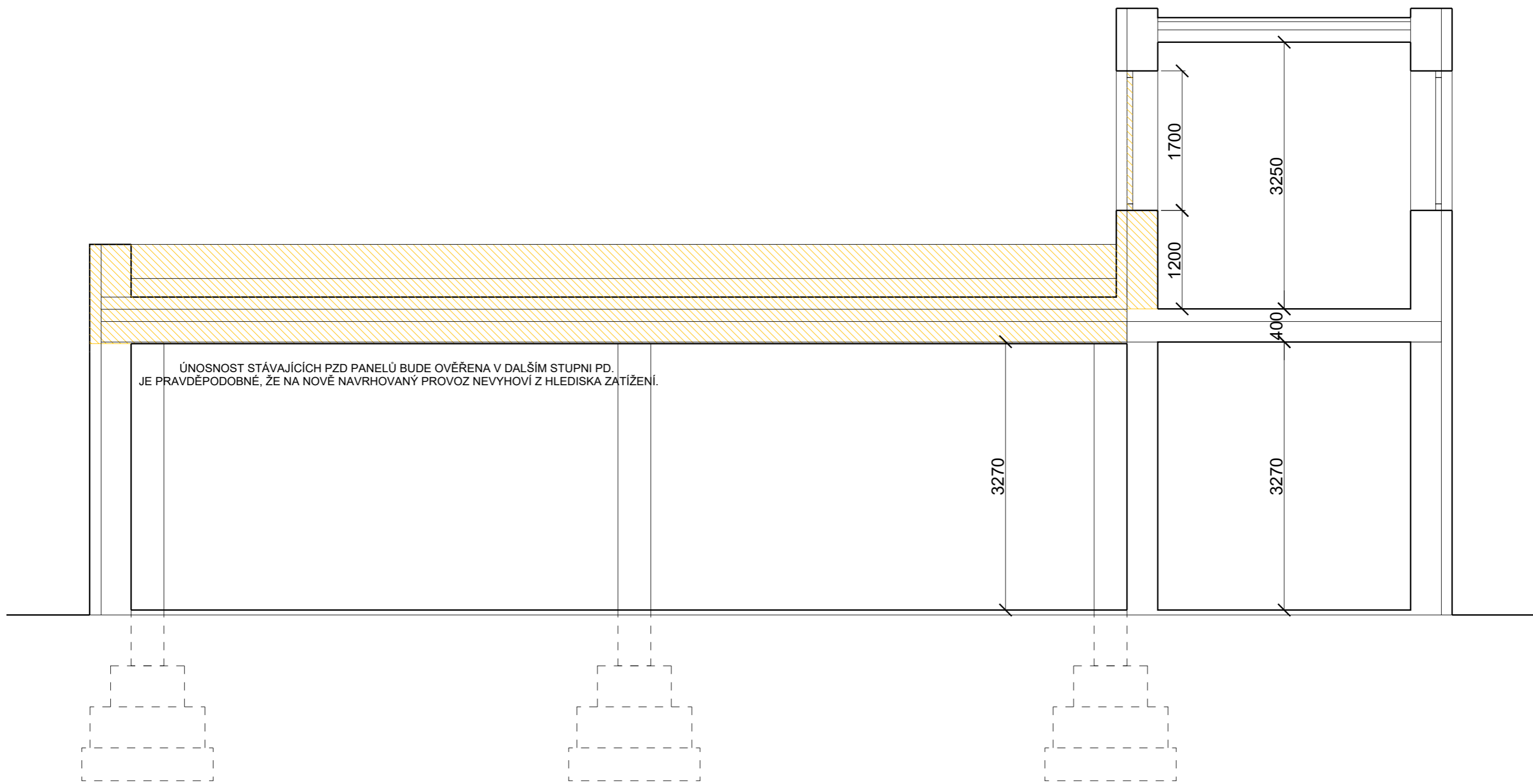
1243/2





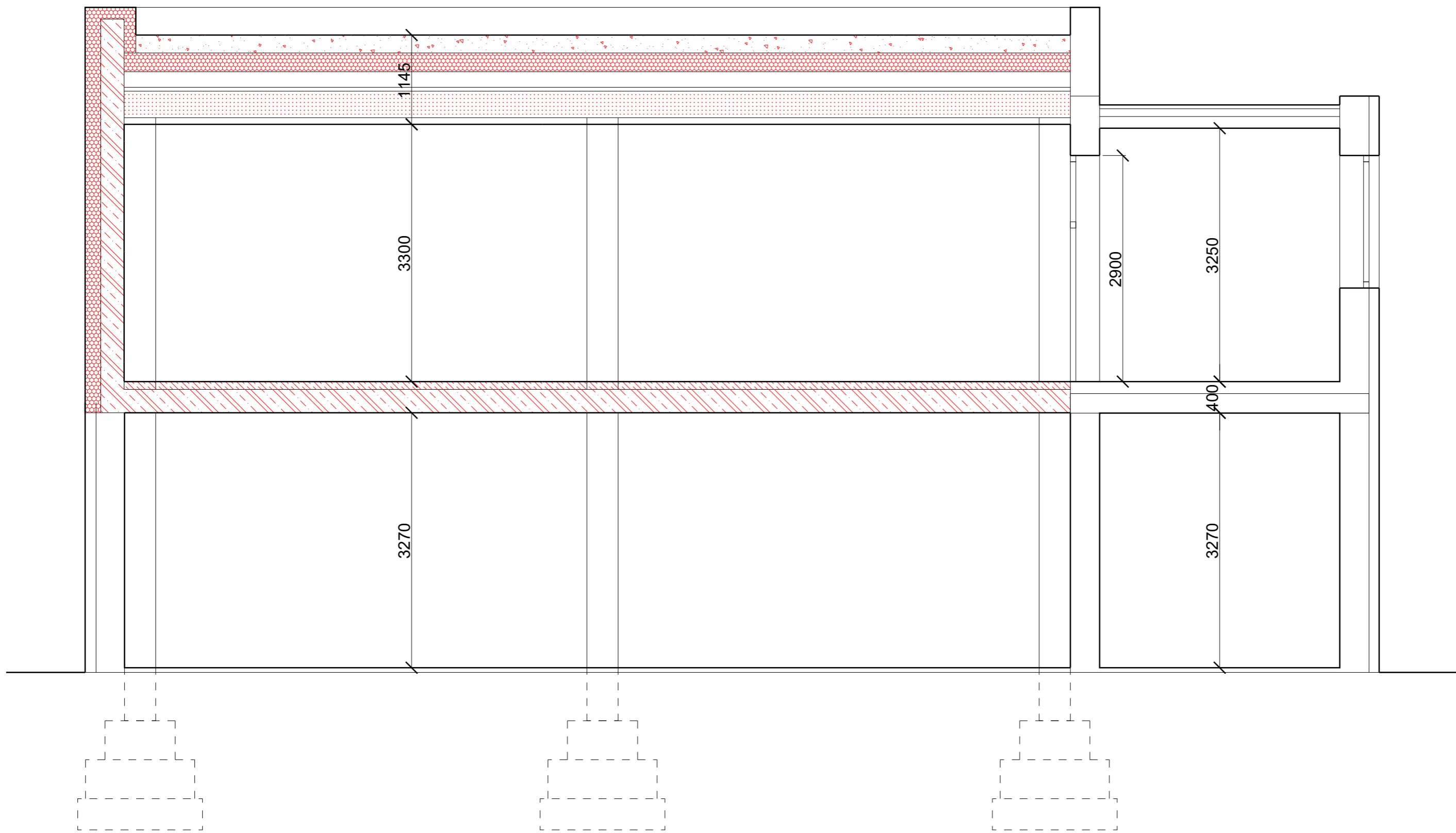




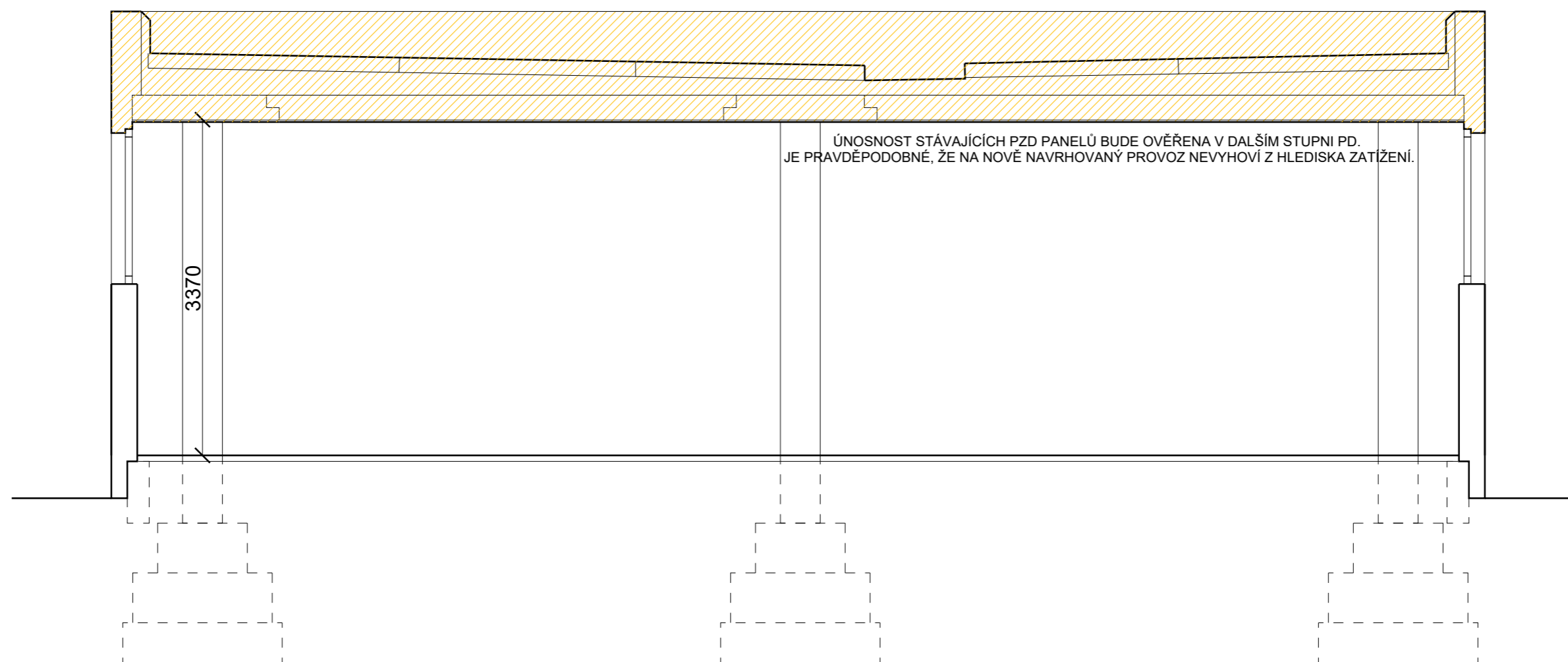


ÚNOSNOST STÁVAJÍCÍCH PZD PANELŮ BUDE OVĚŘENA V DALŠÍM STUPNI PD.
JE PRAVDĚPODOBNÉ, ŽE NA NOVĚ NAVRHOVANÝ PROVOZ NEVYHOVÍ Z HLEDISKA ZATÍŽENÍ.

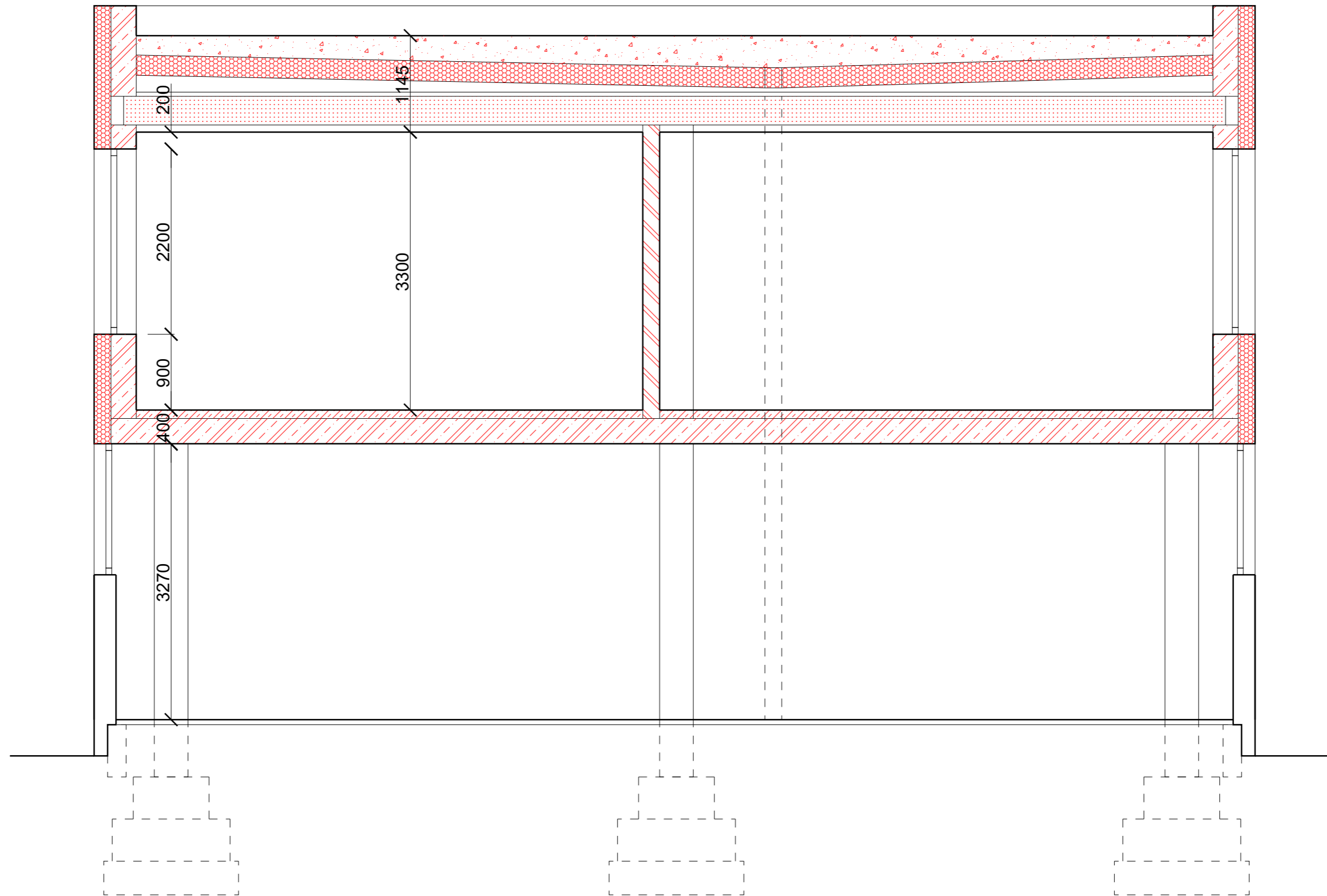
 BOURANÉ KCE



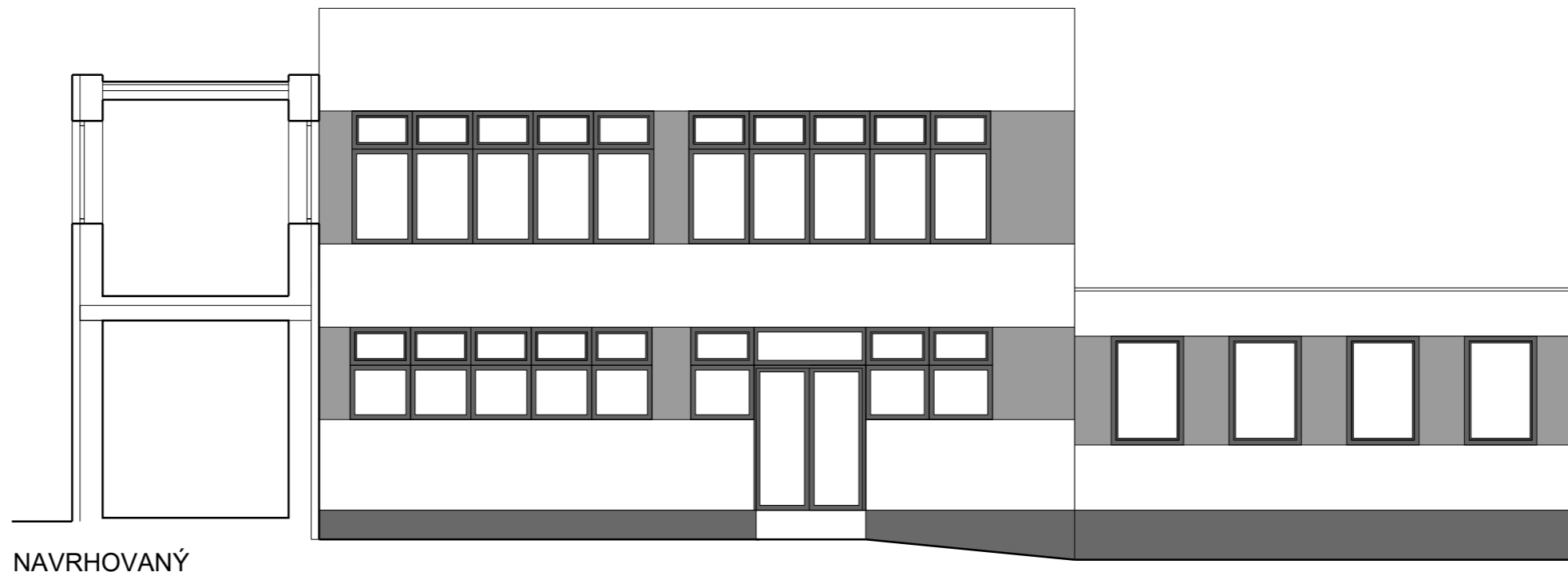
 NAVRHOVANÉ KCE



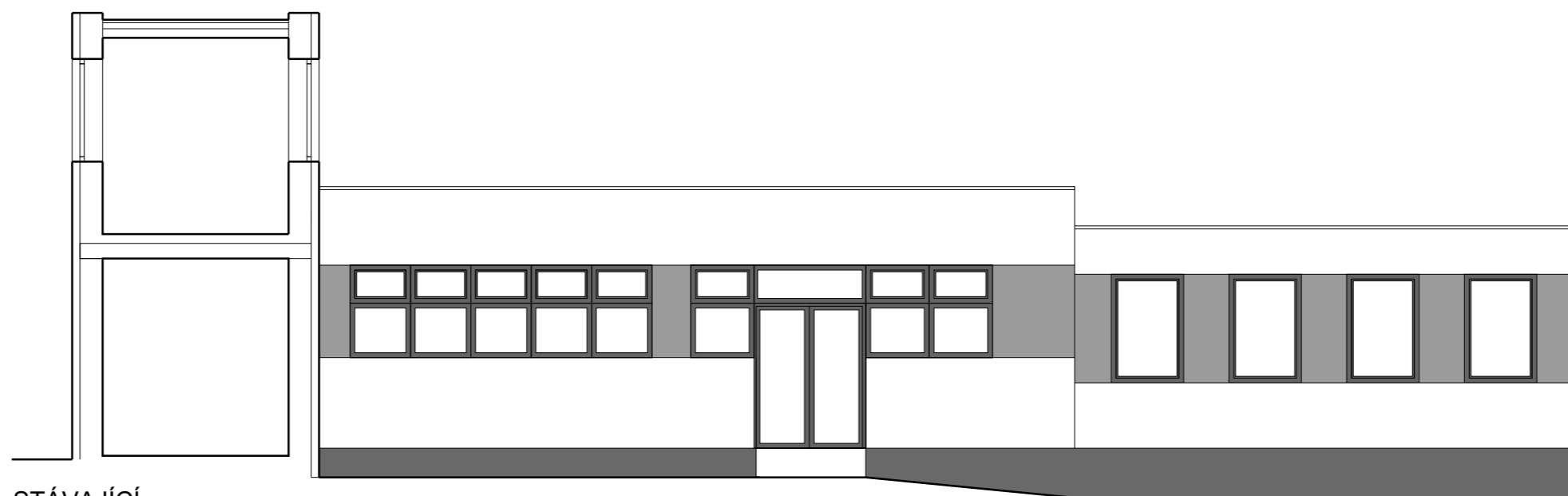
 BOURANÉ KCE



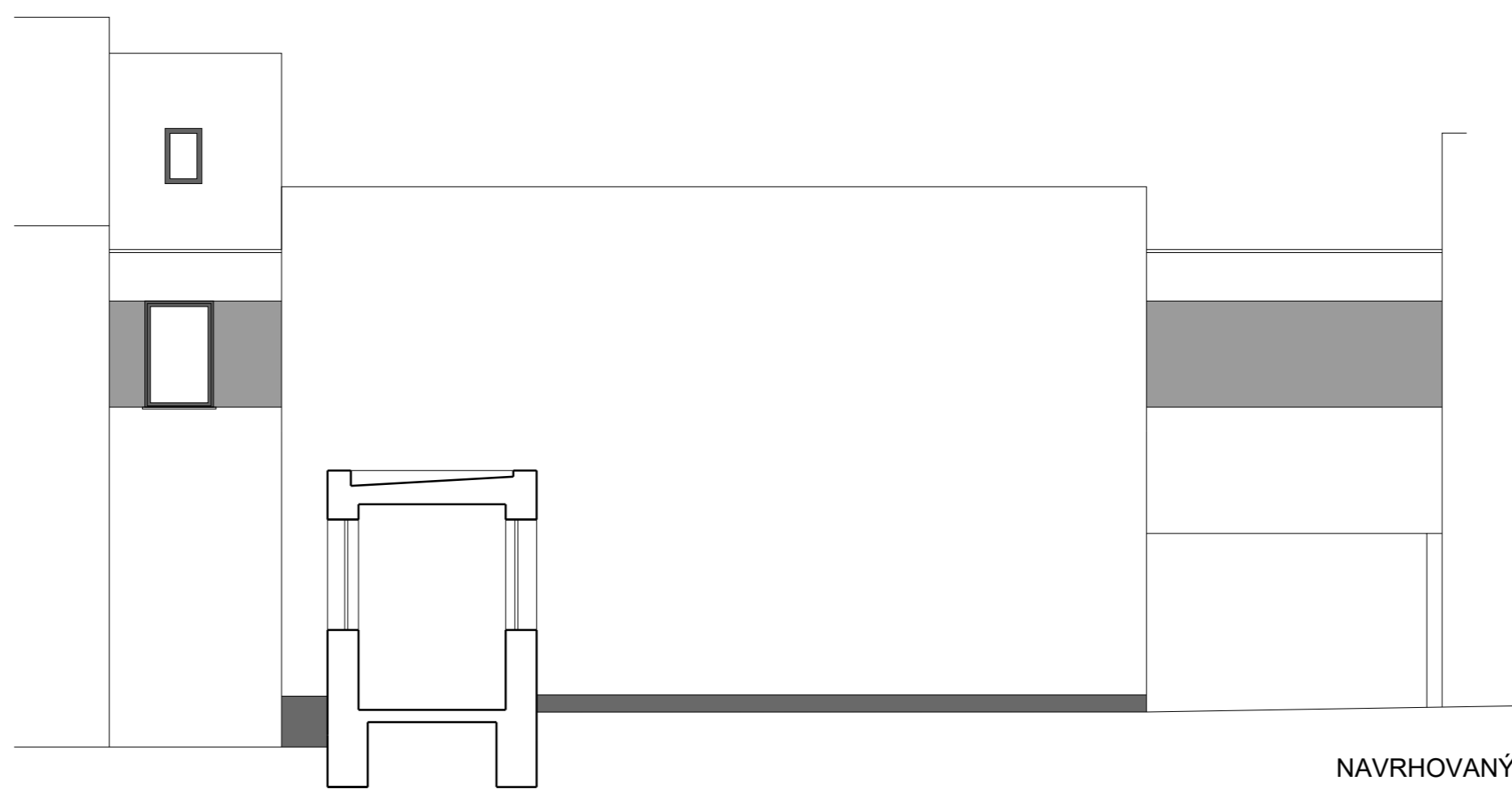
 NAVROVANÉ KCE



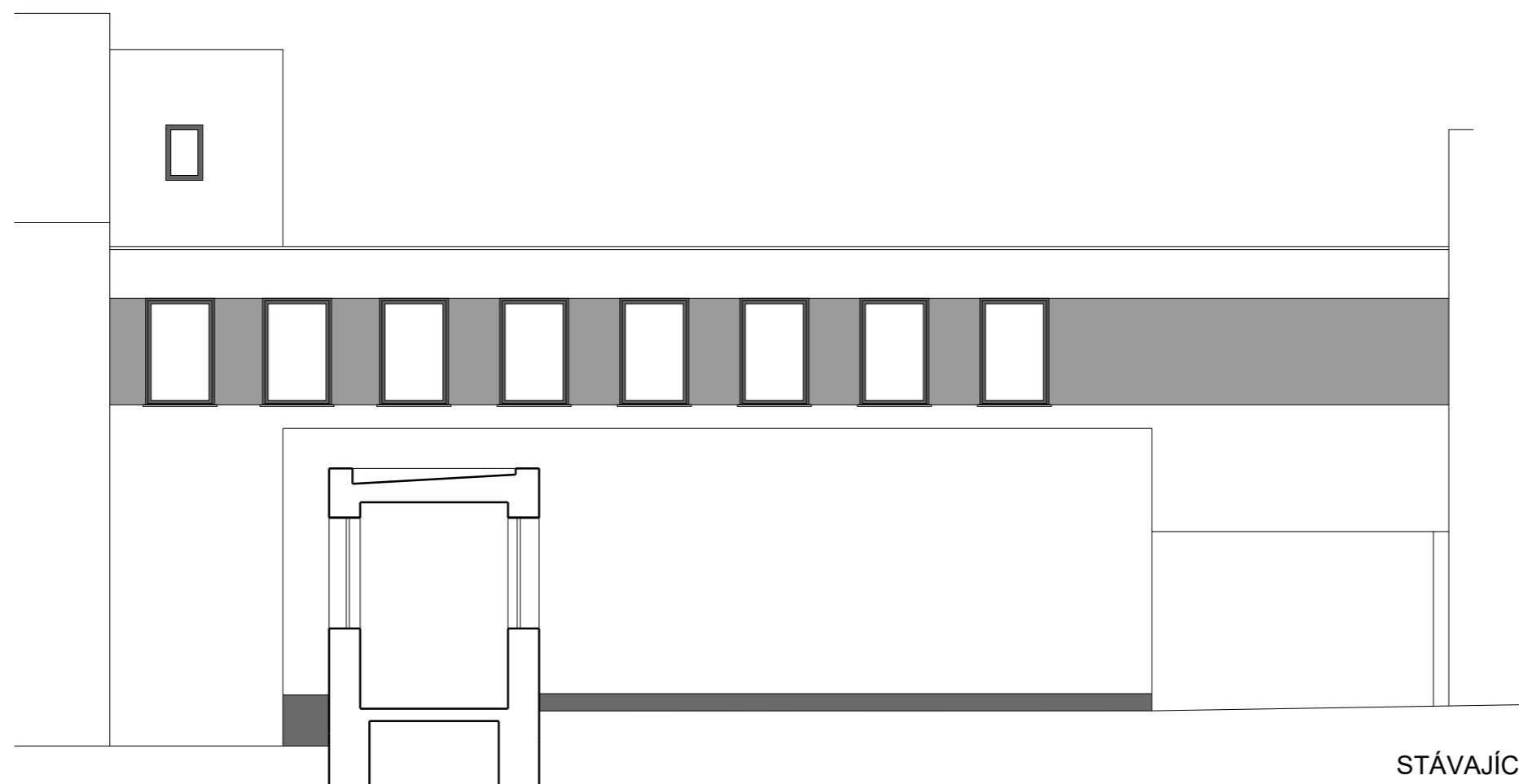
NAVRHOVANÝ



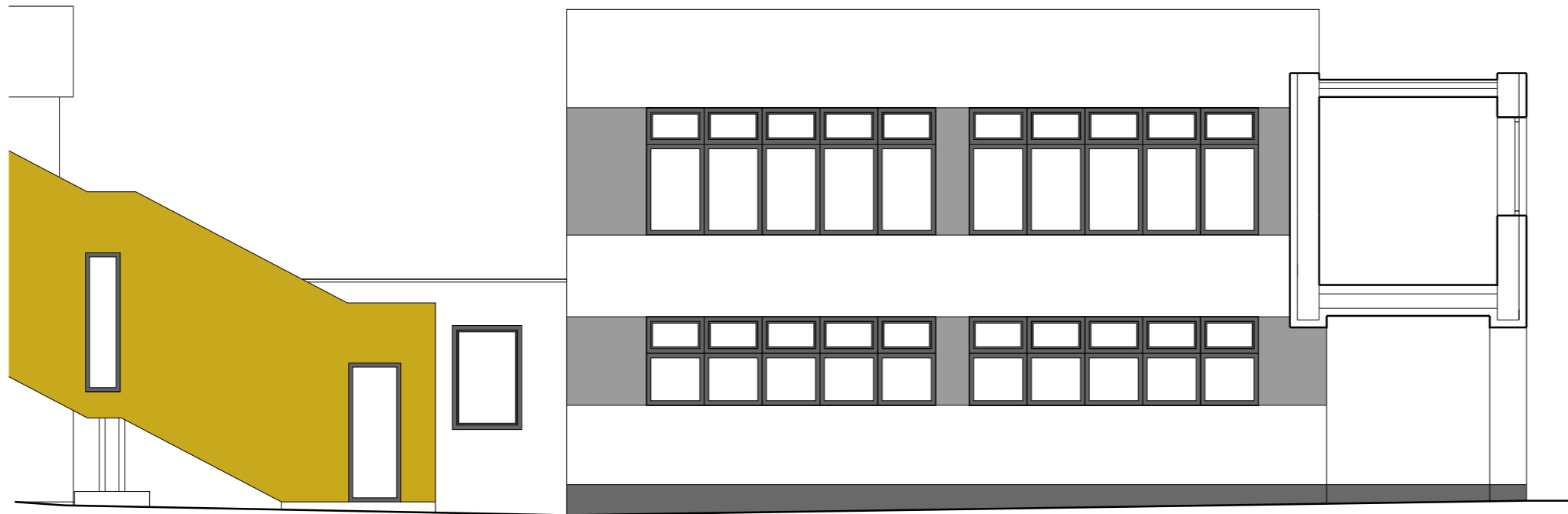
STÁVAJÍCÍ



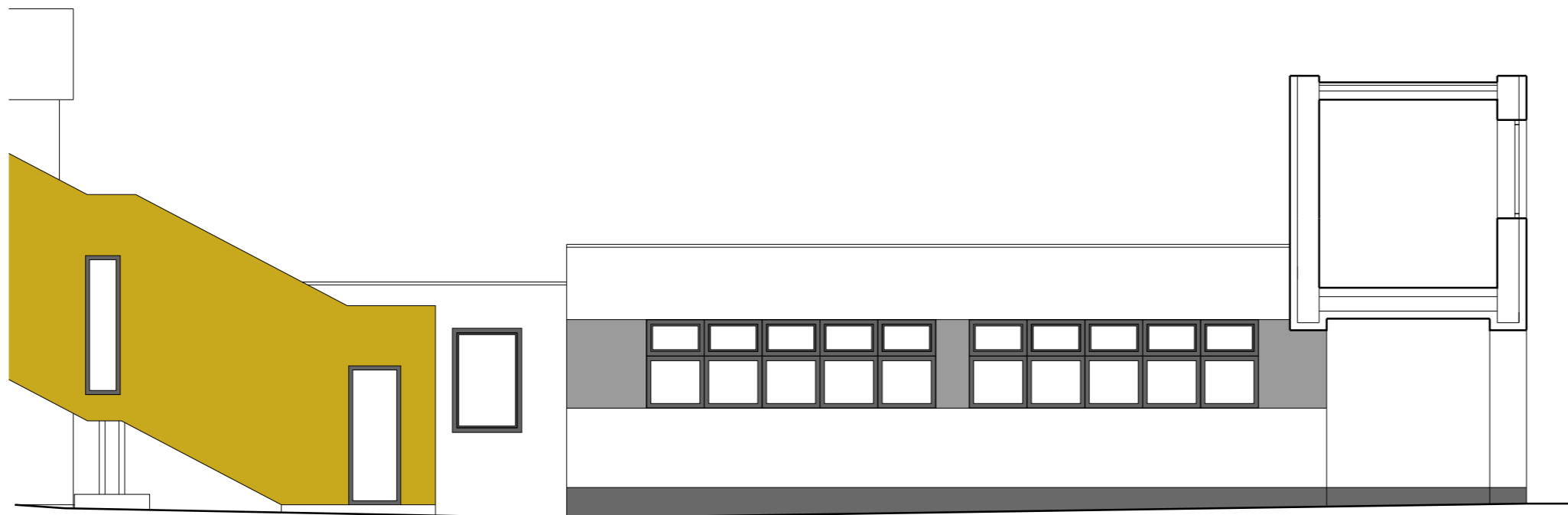
NAVRHOVANÝ



STÁVAJÍCÍ



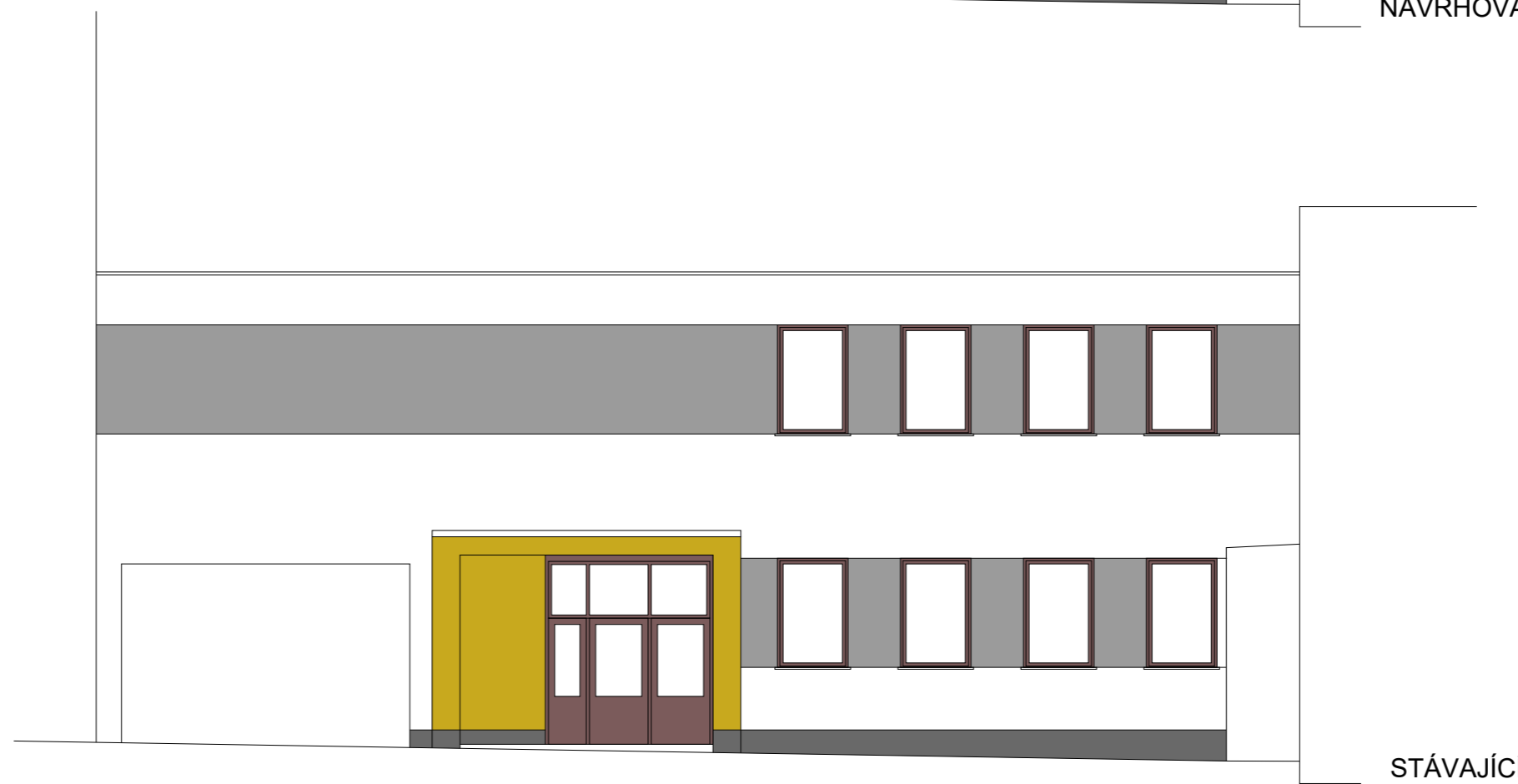
NAVRHOVANÝ



STÁVAJÍCÍ



NAVRHOVANÝ



STÁVAJÍCÍ









