

STUDIE PROVEDITELNOSTI ZÁMĚRU MŠ BYSTŘICE - NAVÝŠENÍ KAPACITY (DOSTAVBA)



VAR I



VAR II

ZPRACOVATEL:

ATELIER ELZET Atelier ELZET s.r.o.
Budějovická 2201, 39003 Tábor
IČ 087 14 771

VYPRACOVAL:

Ing.arch. Zuzana Koukalová
Ing.arch. Ladislav Zeman

ID:

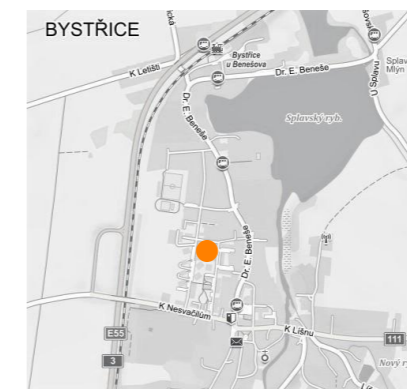
IČ : 09484019
ČKAIT : 0102610

KONTAKT:

Tel : 734 740 917
Tel : 721 901 071

DATUM:

KVĚTEN 2023



PRŮVODNÍ ZPRÁVA

Pozemek se nachází v zastavěném území obce Bystřice, severovýchodně od Náměstí odboje II., které tvoří spolu s Ješutovým náměstím centrum obce. Pozemek areálu mateřské školy je ze tří stran (V, Z, S) lemován místní obslužnou komunikací, z jihu sousedí s pozemkem bytových domů. Pěší vstup do areálu je umístěn ze severní strany, zásobování a vjezd ze strany východní.

Celková plocha pozemku činí dle KN : $5196+828=6024\text{m}^2$

Stávající zastavěná plocha dle pasportu stavby z roku 2021 : $733,10\text{m}^2$.

Stávající kapacita : sekce A 74 dětí, sekce B 56 dětí, celkem tedy 130 dětí.

Areál mateřské školy se sestává ze dvou sekcí, kdy A je původní budova, k té byla později dostavěna sekce B, spolu jsou propojené spojovacím krčkem v 1NP a 2NP. Budova je podsklepena a většinou má 2 nadzemní podlaží. V sekci A jsou umístěny v třípodlažní části v 1.NP a 2.NP 2 plnohodnotné třídy obrácené hernami na jih do zahrady, do dvojpodlažní části je umístěna do 1NP menší třída pro kapacitu 18 dětí, vznikla z původního bytu školníka a nedisponuje tak kvalitními podmínkami zejména z hlediska proslunění.

V 1.PP je umístěn plnohodnotný provoz kuchyně s potřebným zázemím a sklady. Výtahem pro jídlo je strava dopravována do 1.NP a 2.NP a dále manipulována v jednotlivých kuchyňkách. Zásobování je realizováno samostatným vstupem v 1.PP.




Dále se v částečně zapuštěném suterénu nachází herna s hygienickým zázemím, sklady, archiv, technické zázemí včetně dílny a prostory pro praní a sušení prádla, WC přístupné ze zahrady.

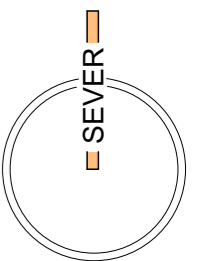
Cílem studie proveditelnosti záměru je nalézt vhodné varianty rozšíření kapacity mateřské školy, nastínit možné varianty hmotového a prostorového řešení spolu s hlavními koeficienty.

Plocha možného rozšíření se nachází na východní straně pozemku. Případná dostavba by provozně navázala na sekci A.

Stručný technický popis sekce A : jedná se o patrovou podsklepenou budovu nepravidelného půdorysu. Základy tvoří základové betonové pasy. Obvodové a vnitřní zdivo cihelné. Stropní konstrukci tvoří železobetonové panely. Střešní plochá, po jejím obvodu nízké atikové zdivo. Vnější výplně otvorů plastové, vnitřní schody s betonovými schodišťovými rameny.

LEGENDA

-  ŘEŠENÝ POZEMEK
-  OBJEKT MATEŘSKÉ ŠKOLY
-  PLOCHA MOŽNÉHO ROZŠÍŘENÍ



ZPRACOVATEL:

ATELIER ELZET Atelier ELZET s.r.o.
Budějovická 2201, 39003 Tábor
IČ 087 14 771

VYPRACOVAL:

Ing.arch. Zuzana Koukalová
Ing.arch. Ladislav Zeman

AKCE:

MŠ BYSTRICE - NAVÝŠENÍ KAPACITY (DOSTAVBA)
DRUŽSTEVNÍ 422, BYSTRICE

STUPEŇ:

Studie proveditelnosti záměru

DATUM:

05/2023

VÝKRES:

ÚVODNÍ SITUACE



LEGENDA PROVOZU

- Komunikace
- Skladové a pomocné prostory
- Provoz kuchyně, zázemí zaměstnanců
- Hygienické zázemí
- Herna
- Technické zázemí - dílna, prádelna, techn. místnost
- Úklid

ZPRACOVATEL:

ATELIER ELZET Atelier ELZET s.r.o.
Budějovická 2201, 39003 Tábor
IČ 087 14 771

VYPRACOVAL:

Ing.arch. Zuzana Koukalová
Ing.arch. Ladislav Zeman

AKCE:

MŠ BYSTŘICE - NAVÝŠENÍ KAPACITY (DOSTAVBA)
DRUŽSTEVNÍ 422, BYSTŘICE

STUPEŇ:

Studie proveditelnosti záměru

DATUM:

05/2023

VÝKRES:

Stávající stav - 1.PP





LEGENDA PROVOZU

- Komunikace
- Skladové a pomocné prostory
- Provoz kuchyně, zázemí zaměstnanců
- Hygienické zázemí
- Herna/pracovna + šatna dětí
- Technické zázemí - dílna, prádelna, techn. místnost
- Úklid
- Administrativa, kancelář
- Šatna zaměstnanci

LEGENDA KAPACIT - KŘÍDLO A

STÁVAJÍCÍ KAPACITA 28 DĚTÍ

ZPRACOVATEL:

ATELIER ELZET Atelier ELZET s.r.o.
Budějovická 2201, 39003 Tábor
IČ 087 14 771

VYPRACOVAL:

Ing.arch. Zuzana Koukalová
Ing.arch. Ladislav Zeman

AKCE:

MŠ BYSTŘICE - NAVÝŠENÍ KAPACITY (DOSTAVBA)
DRUŽSTEVNÍ 422, BYSTŘICE

STUPEŇ:

Studie proveditelnosti záměru

DATUM:

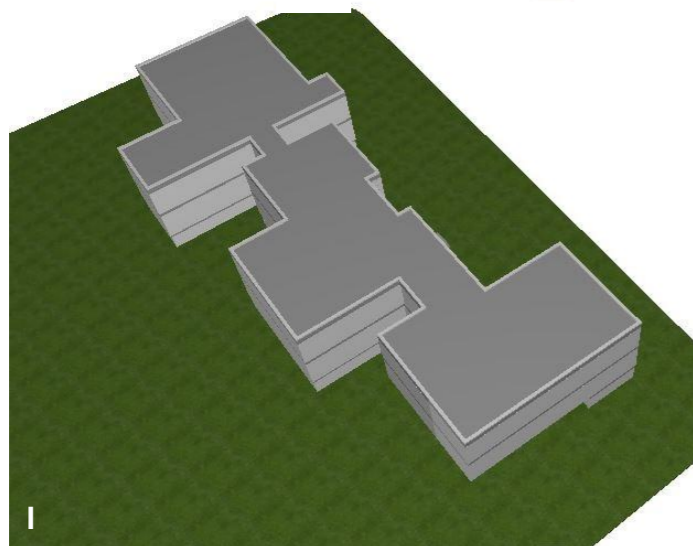
05/2023

VÝKRES:

Stávající stav - Půdorys 2.NP

VARIANTA I

- + menší zastavěná plocha
- + menší finanční náročnost
- + menší zásah do stávajícího parteru (ponechání zásobování a vjezdu)
- + vznik dvou plnohodnotných tříd
- + přeřešením dispozice vzniknou kvalitní prostory (okna východ, jih)
- rozšíření ze stávající kapacity 18 dětí na 56 (tzn. navýšení 38 dětí)
- konečná podoba, není možné další rozšíření



Podrobněji rozpracovaná varianta I a II c úprava

VARIANTA II

- + lze rozdělit na etapy
- + variabilita kombinací
- + větší rozšíření (při maximálním využití navýšení o 56 dětí)
- větší finanční náročnost
- nutný zásah do stávajícího parteru (přeřešení zásobování a vjezdu)
- stávající "malá třída" pravděpodobně nebude dostatečně prosluněna, musela by být využita k jinému účelu
- nutné detailnější posouzení proslunění tříd v křídle "malé třídy" v další fázi

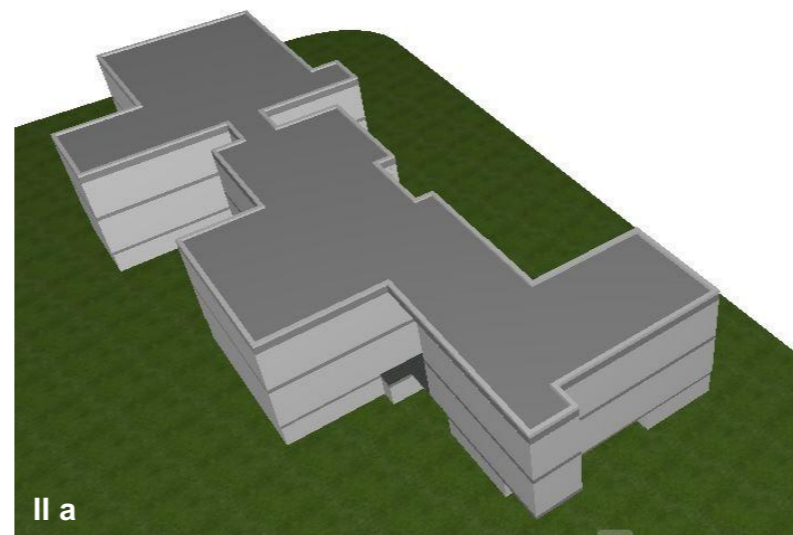
možné kombinace :

IIa - stávající "malá třída" ponechána (18 dětí), nástavba obdobné dispozice v 2.NP (18 dětí)

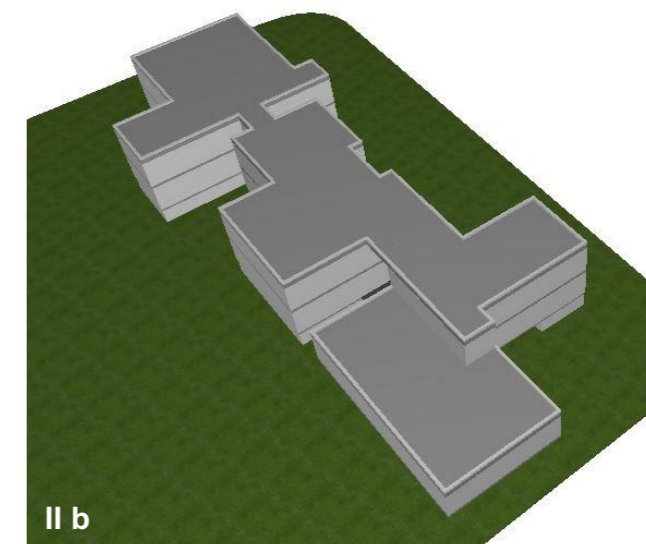
II b - nové křídlo do zahrady jednopodlažní (28 dětí), stávající "malá třída" transponovaná pro jiné využití, malá třída v 2.NP (18 dětí)

II c - nové křídlo dvoupodlažní (56 dětí), stávající "malá třída" transponovaná pro jiné využití, malá třída v 2.NP (18 dětí)

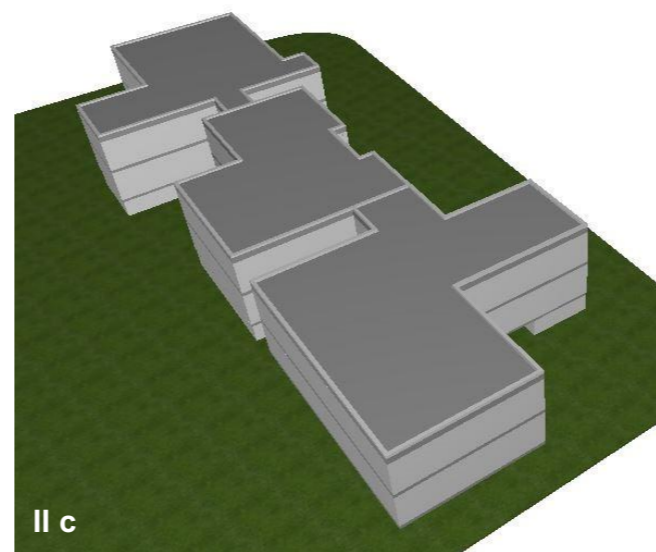
II c úprava pro lepší proslunění tříd ve stávajícím křídle, nutno prověřit proslunění "malé třídy" v 1.NP, pokud by vyšlo, navýšení o dalších 18 dětí.



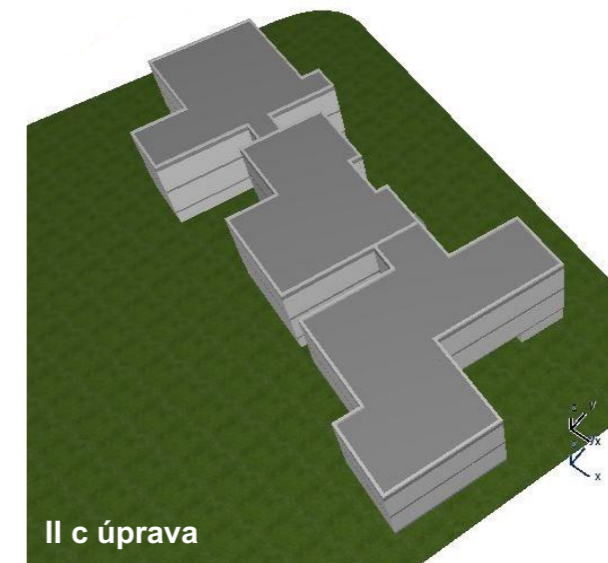
II a



II b



II c



II c úprava

EDIT 09/2023

závěr studie oslunění - veškeré pobytové místnosti včetně "malé třídy" v 1NP stávajícího křídla jsou dostatečně osluněny, využití možné i pro plnohodnotnou třídu MŠ s kapacitou 18 dětí (posouzení denního osvětlení bude provedeno v průběhu zpracování projektu pro společné oznámení záměru/stavební povolení)

vybraná varianta na dopracování II c úprava navýšení kapacity :

NOVÉ KŘÍDLO DVOUPODLAŽNÍ 28 + 28 DĚTÍ
STÁVAJÍCÍ KŘÍDLO 18 + 15/18 DĚTÍ (z toho 18 stáv.kapacita)
CELKEM NAVÝŠENÍ : 71/74 DĚTÍ
(dle podmínek platné legislativy a stanovisa hygienické stanice)

ZPRACOVATEL:

ATELIER ELZET Atelier ELZET s.r.o.
Budějovická 2201, 39003 Tábor
IČ 087 14 771

VYPRACOVAL:

Ing.arch. Zuzana Koukalová
Ing.arch. Ladislav Zeman

AKCE:

MŠ BYSTŘICE - NAVÝŠENÍ KAPACITY (DOSTAVBA)
DRUŽSTEVNÍ 422, BYSTŘICE

STUPEŇ:

Studie proveditelnosti záměru

DATUM:

05/2023

VÝKRES:

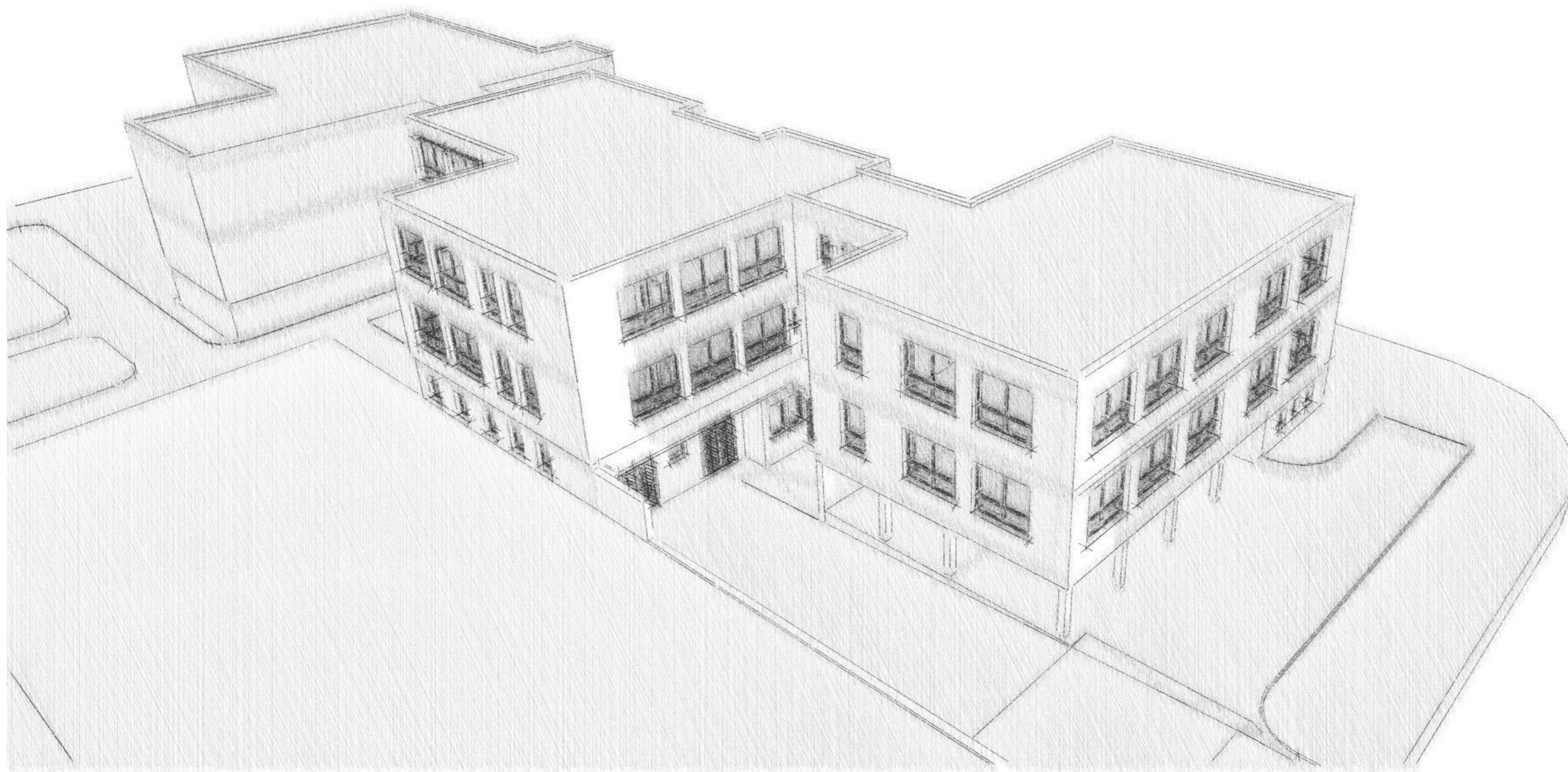
Variantské řešení

VARI - HMOTOVÉ ŘEŠENÍ

KAPACITY

nová zastavěná plocha přístavby	89 m ²
nový obestavěný prostor - třídy	330 m ³
obestavěný prostor úprav - třídy	371 m ³
plocha nového zastropení	105 m ²

celková kapacita MŠ po úpravě	168 dětí
navýšení počtu dětí	38 dětí



ZPRACOVATEL:

ATELIER ELZET Atelier ELZET s.r.o.
Budějovická 2201, 39003 Tábor
IČ 087 14 771

VYPRACOVAL:

Ing.arch. Zuzana Koukalová
Ing.arch. Ladislav Zeman

AKCE:

MŠ BYSTŘICE - NAVÝŠENÍ KAPACITY (DOSTAVBA)
DRUŽSTEVNÍ 422, BYSTŘICE

STUPEŇ:

Studie proveditelnosti záměru

DATUM:

05/2023

VÝKRES:

var Ia - CELK.HMOTOVÉ ŘEŠENÍ



LEGENDA PROVOZU

- Komunikace
- Skladové a pomocné prostory
- Provoz kuchyně, zázemí zaměstnanců
- Hygienické zázemí
- Herna
- Technické zázemí - dílna, prádelna, techn. místnost
- Úklid

LEGENDA MÍSTNOSTÍ - UPRAVOVANÉ KŘÍDLO

0.01	HERNA	51,01	m ²
0.02	KRYTÝ PARKING	85,93	m ²

LEGENDA KAPACIT - UPRAVOVANÉ KŘÍDLO

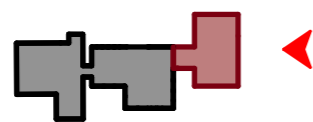
	DOSTAVBA	27,35	M ²
	ZASTROPENÍ	85,93	M ²



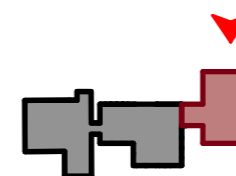




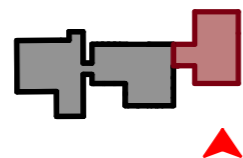
VÝCHODNÍ POHLED



SEVERNÍ POHLED



JIŽNÍ POHLED





ZPRACOVATEL:

ATELIER ELZET Atelier ELZET s.r.o.
Budějovická 2201, 39003 Tábor
IČ 087 14 771

VYPRACOVAL:

Ing.arch. Zuzana Koukalová
Ing.arch. Ladislav Zeman

AKCE:

MŠ BYSTRICE - NAVÝŠENÍ KAPACITY (DOSTAVBA)
DRUŽSTEVNÍ 422, BYSTRICE

STUPEŇ:

Studie proveditelnosti záměru

DATUM:

05/2023

VÝKRES:

var I - vizualizace

VAR II c úprava - HMOTOVÉ ŘEŠENÍ

KAPACITY

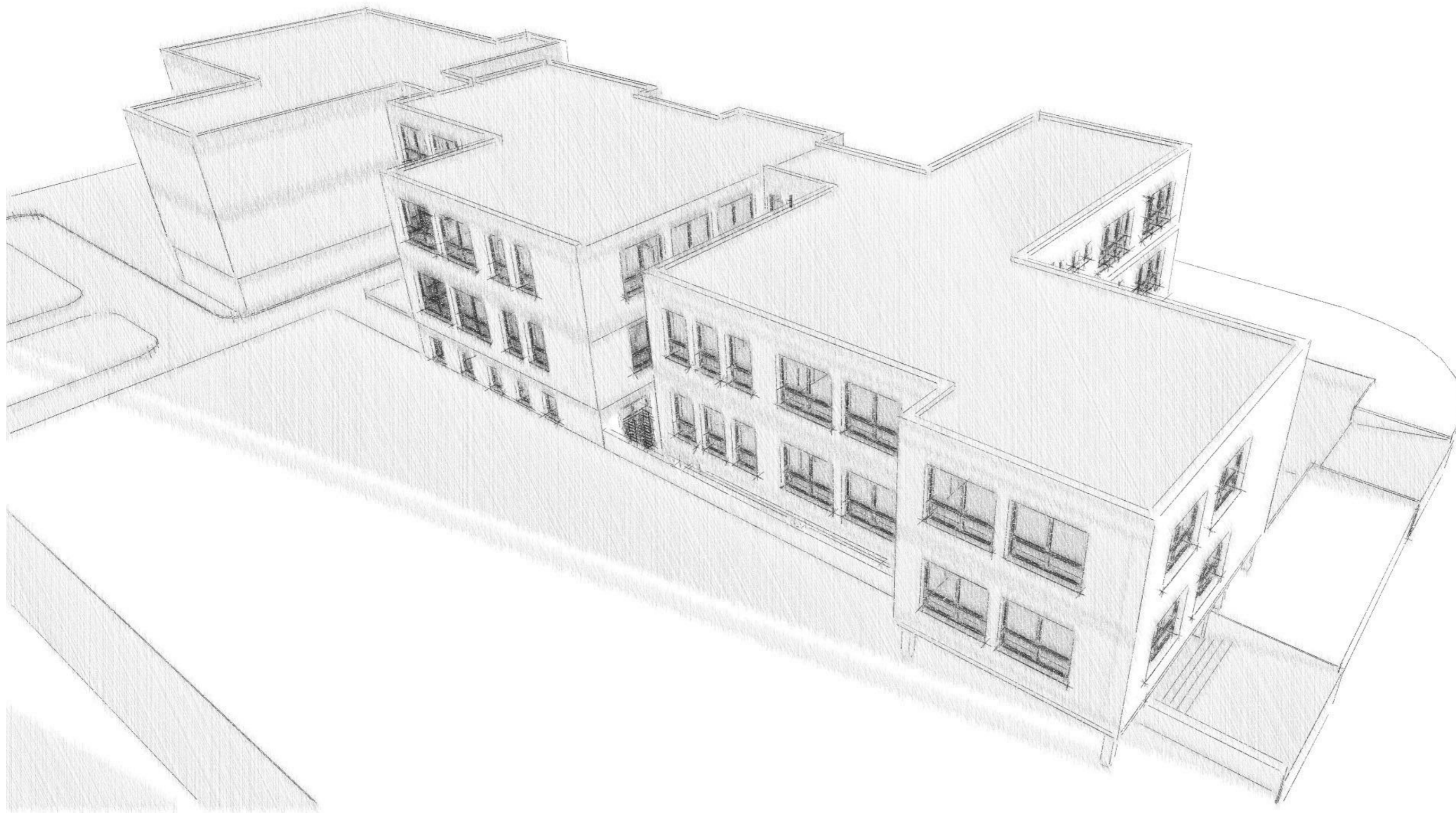
nová zastavěná plocha přístavby 220 m²
nový obestavěný prostor - třídy 693 m³

celková kapacita MŠ po úpravě
navýšení počtu dětí

201/204 dětí
71/74 dětí (dle stanoviska Hygienické st

požadovaná plocha zahrady
volná plocha zahrady (odhad)

204*4 = 816 m²
3000 m² - vyhovuje



ZPRACOVATEL:

ATELIER ELZET Atelier ELZET s.r.o.
Budějovická 2201, 39003 Tábor
IČ 087 14 771

VYPRACOVAL:

Ing.arch. Zuzana Koukalová
Ing.arch. Ladislav Zeman

AKCE:

MŠ BYSTŘICE - NAVÝŠENÍ KAPACITY (DOSTAVBA)
DRUŽSTEVNÍ 422, BYSTŘICE

STUPEŇ:

Studie proveditelnosti záměru

DATUM:

05/2023

VÝKRES:

var II c úprava - hmotové řešení



LEGENDA PROVOZU

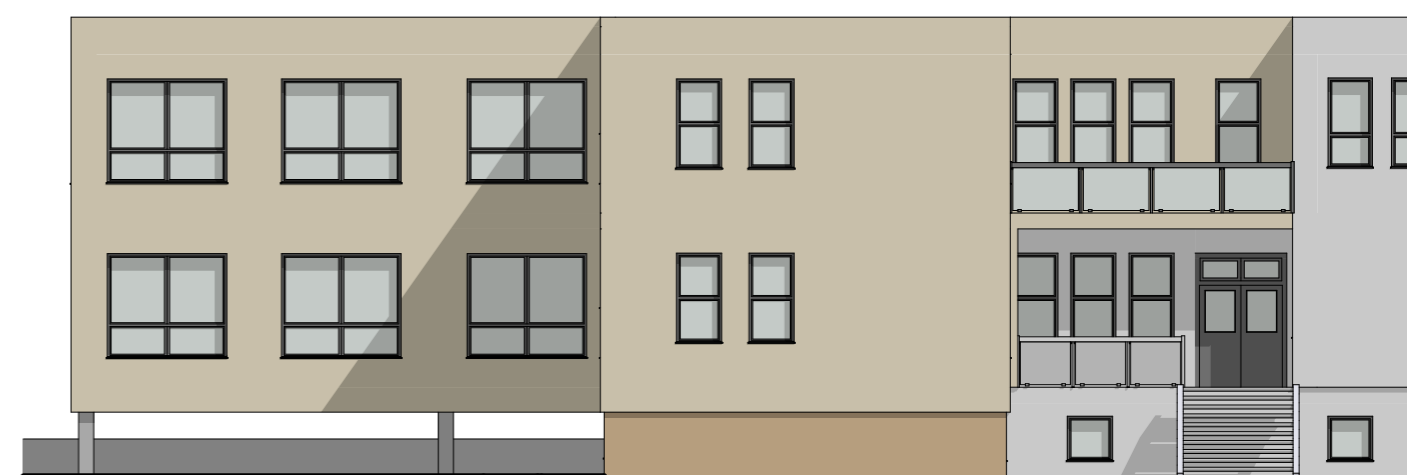
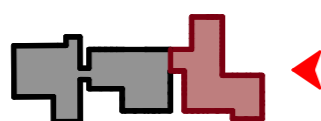
- Komunikace
- Skladové a pomocné prostory
- Provoz kuchyně, zázemí zaměstnanců
- Hygienické zázemí
- Herna
- Technické zázemí - dílna, prádelna, techn. místnost
- Úklid



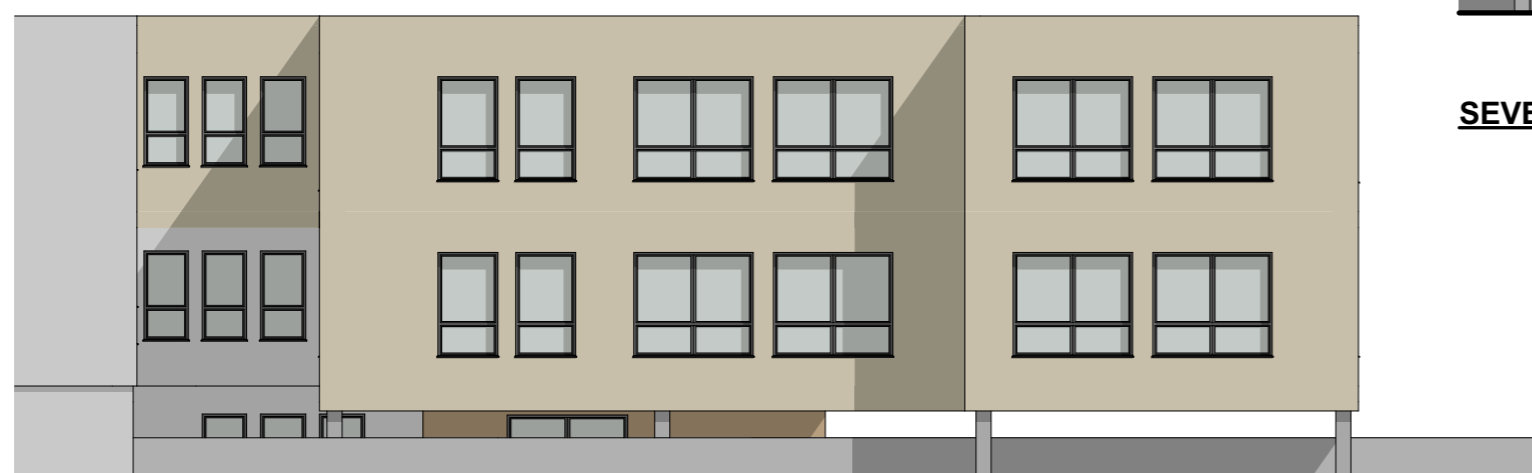
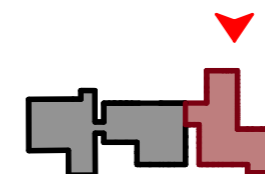




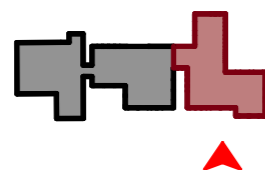
VÝCHODNÍ POHLED



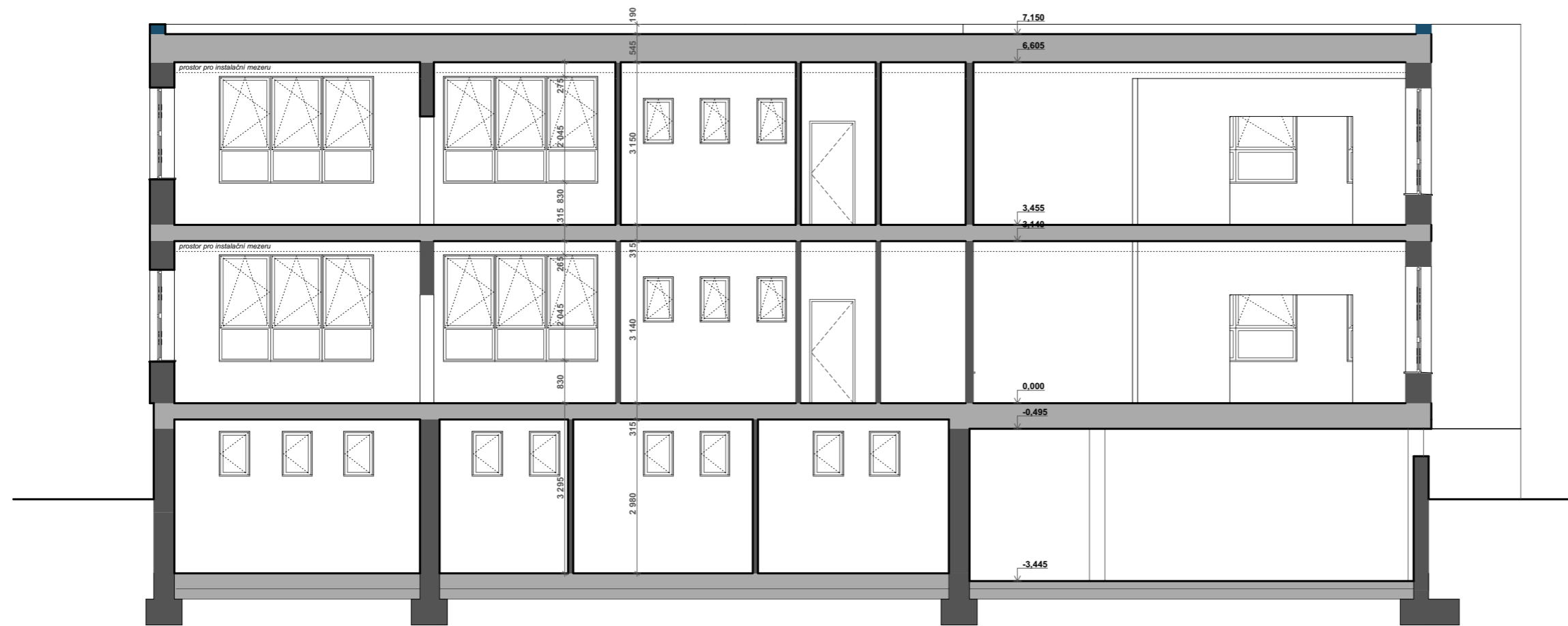
SEVERNÍ POHLED



JIŽNÍ POHLED



ŘEZ 1-1 M 1:100



ZPRACOVATEL:

ATELIER ELZET Atelier ELZET s.r.o.
Budějovická 2201, 39003 Tábor
IČ 087 14 771

VYPRACOVAL:

Ing.arch. Zuzana Koukalová
Ing.arch. Ladislav Zeman

AKCE:

MŠ BYSTŘICE - NAVÝŠENÍ KAPACITY (DOSTAVBA)
DRUŽSTEVNÍ 422, BYSTŘICE

STUPEŇ:

Studie proveditelnosti záměru

DATUM:

05/2023

VÝKRES:

var II - Řez 1-1





ZPRACOVATEL:

ATELIER ELZET Atelier ELZET s.r.o.
Budějovická 2201, 39003 Tábor
IČ 087 14 771

VYPRACOVAL:

Ing.arch. Zuzana Koukalová
Ing.arch. Ladislav Zeman

AKCE:

MŠ BYSTRICE - NAVÝŠENÍ KAPACITY (DOSTAVBA)
DRUŽSTEVNÍ 422, BYSTRICE

STUPEŇ:

Studie proveditelnosti záměru

DATUM:

05/2023

VÝKRES:

var II - vizualizace