

PŘÍRUČKA PARTICIPACÍ PRO INVESTORY

2025

"What we're trying to do by asking people to participate is envision what is the question, not what is the answer.

There's nothing worse than answering the wrong questions well."

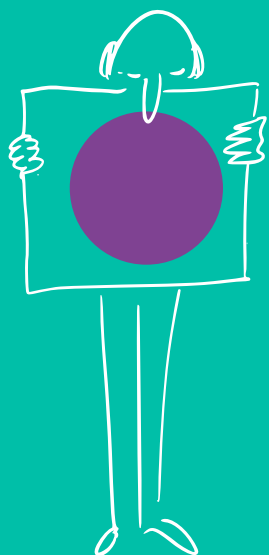
Alejandro Aravena

Příručka je určena
investorům, kteří usilují
o zvýšení kvality svých
projektů prostřednictvím
zapojení komunity, jež bude
projektem přímo ovlivněna.

Zpracovalo oddělení MA21 a participativního plánování ÚMČ Praha 12 v roce 2025

Alena Dziadkiewiczová, Veronika Hromasová, Eva Rybníčková, Jana Slavíková

© Ilustrace: Eva Rybníčková, 2025



OBSAH

ÚVOD	4
JAK NAVÁZAT SPOLUPRÁCI	5
HARMONOGRAM POSTUPU	6
NÁLEŽITOSTI POZVÁNEK	7
PARTICIPACE x VEŘEJNÉ PŘEDSTAVENÍ	9
SOUHRN	9
BODY KE ZVÁŽENÍ	10
CHECKLIST	12
TIPY	13

ÚVOD



Co jsou participativní setkání, co znamená slovo participace?

Participace znamená **spolupodílení, spoluúčast**.

Participativní setkání s veřejností jsou taková setkání, kde má **veřejnost možnost spolupodílet se na diskuzi** a závěrech z ní a uplatňovat připomínky. Její hlas zaznívá a tedy se určitou měrou spolu-účastní na rozhodovacích procesech v daném území. Spoluúčast veřejnosti je cenná pro všechny strany – jak pro veřejnost, tak pro zástupce státní správy a samosprávy, tak pro investory. Veřejnost získá kromě podrobných informací o záměrech v území **možnost částečně ovlivnit podobu záměru** či alespoň možnost se s plánovanými změnami v předstihu seznámit. Může také předat zástupcům obce další náměty, stesky a přání. Zástupci obce i investoři získají **cenné informace** o sociálních, geografických a provozních poměrech v místě, neboť občané mají bezprostřední, žitou zkušenost s lokalitou, s jejími úskalími, výhodami a možnostmi pro další vylepšení. Z hlediska urbanistického rozvoje je participace veřejnosti vnímána jako jeden **z nejtransparentnějších způsobů komunikace s občany**, zároveň to může být rychlý a spolehlivý způsob, jak získat o dané lokalitě co nejvíce informací.

Veřejné participace i veřejná představení projektu jsou plně v režii investora, případně jeho externího facilitátora, městská část je nápomocna s informováním veřejnosti a zapojuje se svými vstupy do jednotlivých fází procesu, případně napomáhá na webu MČ se zveřejněním dostupných informací k projektu.

Kontaktní osoby pro participaci na ÚMČ Praha 12: **koordinátorky participace** (oddělení MA21 a participativního plánování, dále jen „oddělení MA21“).



JAK NAVÁZAT SPOLUPRÁCI

- Oslovit oddělení MA21 na ÚMČ Praha 12 z pověření vedení MČ;
- ideální prostor pro první zapojení veřejnosti je před začátkem projektové fáze, zejména u větších projektů to velmi doporučujeme;
- je vhodné počítat s možností organizace 2 až 3 veřejných setkání, součástí kterých mohou být také kulaté stoly, sběr podnětů, dotazníková šetření atd.;
- doporučujeme zapojit veřejnost v dostatečné časové fázi před spuštěním správního řízení stavebním úřadem a následně prezentovat finální podobu projektu;
- v případě, že nedošlo k participaci před započítím projektové fáze, tak doporučujeme minimálně veřejné představení (prezentaci), na kterém se návrh představí veřejnosti; i v rámci tohoto setkání se bude jednat o sběr podnětů od veřejnosti, které mohou být následně po jejich prověření zapracovány.



HARMONOGRAM POSTUPU



**VEDENÍ MČ DOPORUČÍ INVESTOROVÍ
KONTAKTOVAT ODDĚLENÍ MA21**



**INVESTOR INFORMUJE ODDĚLENÍ MA21 O PLÁNOVANÉ
PARTICIPACI S DOSTATEČNÝM PŘEDSTIHEM - NEJLÉPE V LÉTĚ
(PARTICIPACE PODZIM/ZIMA) NEBO V ZIMĚ (PARTICIPACE
JARO/LÉTO), ABY BYLO MOŽNÉ JI VČAS ZAŘADIT DO
HARMONOGRAMU**



**2 MĚSÍCE PŘED PARTICIPACÍ - INVESTOR ZAŠLE
POZVÁNKU KE SCHVÁLENÍ, PROBĚHNE DOMLUVA
O ROZSAHU LOKALITY K DISTRIBUCI POZVÁNEK**



**1 MĚSÍC PŘED PARTICIPACÍ - INVESTOR DORUČÍ
ODDĚLENÍ MA21 VYTIŠTĚNÉ POZVÁNKY, PODKLADY PRO
WEB. KARTU A PREZENTACI**



**INVESTOR REALIZUJE PARTICIPACI A ZAJISTÍ SBĚR
PODNĚTŮ OD OBČANŮ**

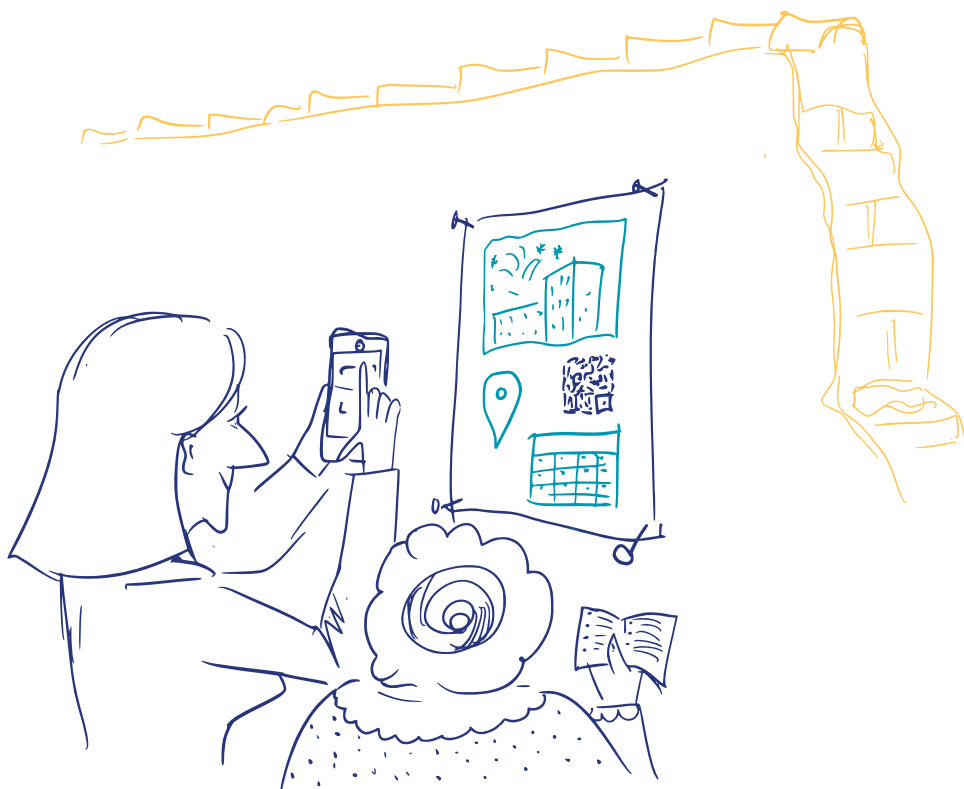


**INVESTOR DORUČÍ ODDĚLENÍ MA21 SEBRANÉ PODNĚTY
SPOLU S INFORMACÍ O JEJICH PLÁNOVANÉM VYPOŘÁDÁNÍ**

NÁLEŽITOSTI POZVÁNEK



- Může být zvolena např. forma plakátu nebo dopisu;
- obsahuje místo setkání, datum, den (slovně) a čas;
- obsahuje informace o přítomnosti zástupců MČ Praha 12, pokud s tím příslušný radní souhlasí;
- obsahuje odkaz na web. kartu projektu (doporučujeme využít na pozvánkách moderní formy sdílení informací - QR kód);
- neobsahuje logo MČ;
- neobsahuje kompletní program akce (ten může být zveřejněn na webové kartě, na kterou se plakát odkazuje);
- doporučujeme formát zvolit podle charakteru okolní zástavby (pro bytové domy rozměr A4, pro rodinné domy rozměr A5).



PARTICIPACE



Participativní proces znamená pro veřejnost možnost, jak se přímo podílet na výsledné tváři projektu v lokalitě, kterou dobře zná. Participace má smysl v raných fázích projektu (studie, návrh stavby a zejména návrhy veřejných prostranství apod.). Forma zapojení veřejnosti může být např. u kulatých stolů, kdy dochází k diskusi se zástupci investora, sběru nápadů a podnětů a tyto jsou následně do další fáze projektu zpracovány. Může jít i o jiný společný kreativní proces s účastí veřejnosti a zástupců investora (workshop, anketa, hlasování...). Výsledkem je obvykle hladší průběh dalších fází projektu, možnost předcházet sporům a zádrhelům v rané fázi projednávání záměru, a obvykle i lepší přijetí výsledného projektu veřejností.



„Nasloucháme Vám a jsme rádi, že náš budoucí společný prostor tvoříme společně.“

VEŘEJNÉ PŘEDSTAVENÍ

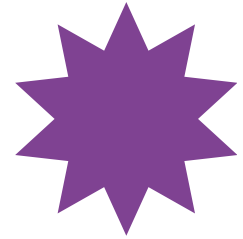


Veřejné představení na rozdíl od participace neumožňuje veřejnosti přispět nápadem či podnětem do procesu tvorby, ale pouze klást investorovi dotazy a připomínkovat již hotovou studii či návrh stavby. Veřejnost není zapojena kreativně, je pouze informována. O projektu, o jeho přínosech a obvykle i o změnách v území, které s sebou projekt přináší. Veřejnost může připomínkami ovlivnit výslednou podobu projektu, ale v menší míře, než při participaci. S tím souvisí i větší riziko nepřijetí projektu v lokalitě.



„Takhle to uděláme.“

SOUHRN



PARTICIPACE

- spoluvytváření
- diskuse
- kreativní proces
- raná fáze projektu
- větší vliv
- menší riziko problémů s přijetím
- rovnoprávnost účastníků

VEŘEJNÉ PŘEDSTAVENÍ

- informování
- připomínky k již navrženému
- připomínkový proces
- raná i pozdější fáze projektu
- menší vliv
- větší riziko problémů s přijetím
- jasné rozdělení na prezentujícího vs. posluchače

BODY KE ZVÁŽENÍ

- Vytvoření pracovní skupiny, která definuje cíle, témata a podílí se na přípravě setkání s veřejností;
- možnost výběru z více urbanistických koncepcí nebo variantních řešení budoucího projektu (dle velikosti záměru);
- možnost realizace ověřovacího dotazníkového šetření v případě variantních návrhů.

Oddělení MA21

- zajišťuje **zveřejnění web. karty projektu na webu MČ**, pokud je vyžadována ke zveřejnění na webu MČ (ideálně v okamžiku pozvání veřejnosti, tj. minimálně 2 týdny před samotnou prezentací);
- spolu s příslušným radním pro participativní plánování **schvaluje pozvánky** pro veřejná představení;
- zajišťuje zveřejnění pozvánky na webu MČ (web. karta projektu, aktuality, kalendář akcí) + rozesílá emailem do BD/SVJ, případně dalším aktérům; zajišťuje zveřejnění prezentace na web;
- spolupodílí se na určení rozsahu lokality pro distribuci pozvánek, provádí distribuci pozvánek ve zvolené lokalitě;
- zveřejňuje seznam kontaktních osob na webové kartě.



CHECKLIST

Investor

- realizuje výběr externího facilitátora;
- realizuje výběr architektonických ateliérů, které zpracují úvodní studie pro možný výběr řešení a následně příslušnou projektovou dokumentaci;
- zajišťuje předání kontaktů na odpovědné osoby na straně investora;
- před realizací participace/veřejného představení by mělo dojít ke společné schůzce investora, oddělení MA21, městského architekta a příslušného radního za účelem koordinace průběhu setkání;
- realizuje na vlastní náklady návrh a tisk pozvánek;
- zajišťuje dostatečný počet flipchartů pro sběr podnětů;
- zajišťuje prezentaci vizualizace projektu, popř. hmotový model;
- zajišťuje účast zástupce investora i architekta/projektanta projektu, která je závaznou podmínkou pro uskutečnění participace;
- organizuje veřejná setkání na místě projektu (pokud nejsou vhodné prostory, tak ve spolupráci s MČ – multifunkční sál, blízká škola, pozemek ve správě MČ apod. zdarma);
- zajišťuje na začátku participace vysvětlení regulačních podmínek daných platným územním plánem a současným návrhem Metropolitního plánu Prahy a vysvětlení omezení v území (např. inženýrské sítě a ochranná pásma) z územně analytických podkladů a dalších dostupných informací majících vliv na umístění budoucích staveb v ploše záměru investora;
- realizuje sběr podnětů a jejich následné předání oddělení MA21, včetně informací o jejich plánovaném vypořádání.

CHECKLIST

TIPY



Na setkáních je dobré počítat s hojnou účastí veřejnosti a dle toho vybrat vhodný prostor s přiměřenou kapacitou. Projekty zasahující do klíčového uzlu v území, s dopadem do veřejného prostoru, přitáhnou na úvodní setkání odhadem 30 až 150 účastníků.

Je dobré počítat se zajištěním ozvučení, a to jak pro facilitátory akce, tak i pro veřejnost (putující mikrofony).

Je vhodné volit čas setkání s ohledem na všechny skupiny veřejnosti, ideálně v pozdním odpoledni pracovního dne - ani v běžné pracovní době, ani moc pozdě večer.

Místo setkání by mělo být bezbariérové, aby byla umožněna účast i lidem se sníženou schopností pohybu a orientace, případně osobám s kočárky a cyklistům.



