

unit
architekti

Obytný soubor Jilemnice - Nouzov

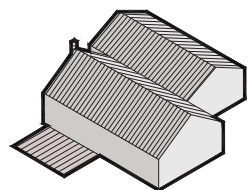
setkání stavebníků / listopad 2017





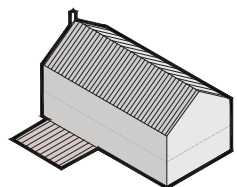


architektonické a dispoziční řešení domů



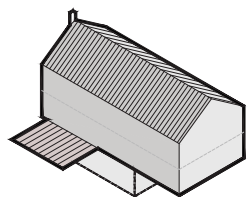
Model 1

*nižší prostorový standard ložnic,
důraz na společenské prostory*



Model 2

*kuchyňský kout součástí obývacího pokoje,
v přízemí samostatná pracovna*



Model 3



a

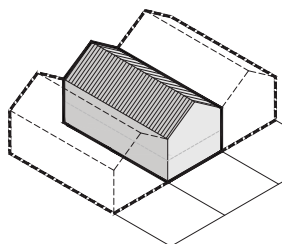
3 ložnice v patře, sklep

b

3 ložnice v patře, bez sklepa

c

4 ložnice v patře, sklep

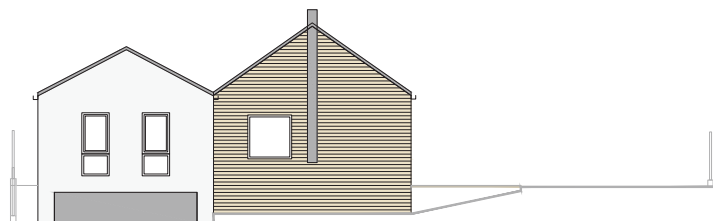


Model 4

*3 ložnice v patře, řadový, respektive bytový dům s
charakterem řadového*

Model 1

HPP*	162 m ²
Zast. Plocha	162 m ²
ČPP*	122 m ²





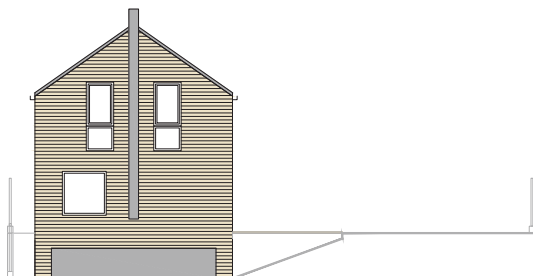


Model 2

HPP*	200 m ²
Zast. Plocha	100 m ²
ČPP*	140 m ²



jižní pohled - z ulice



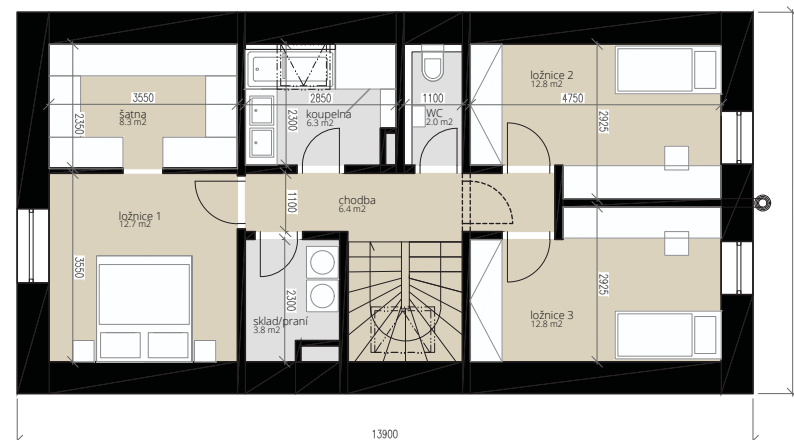
severní pohled - ze zahrady



západní pohled - ze zahrady



1. NP



2. NP

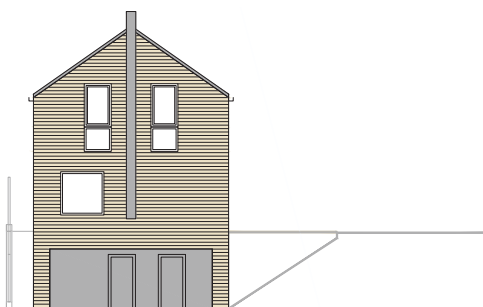
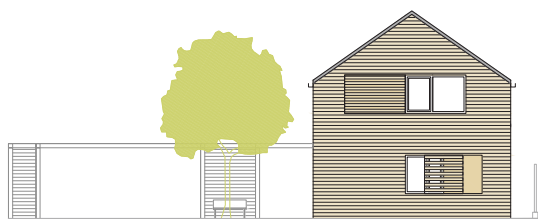
←
hrana
ulice



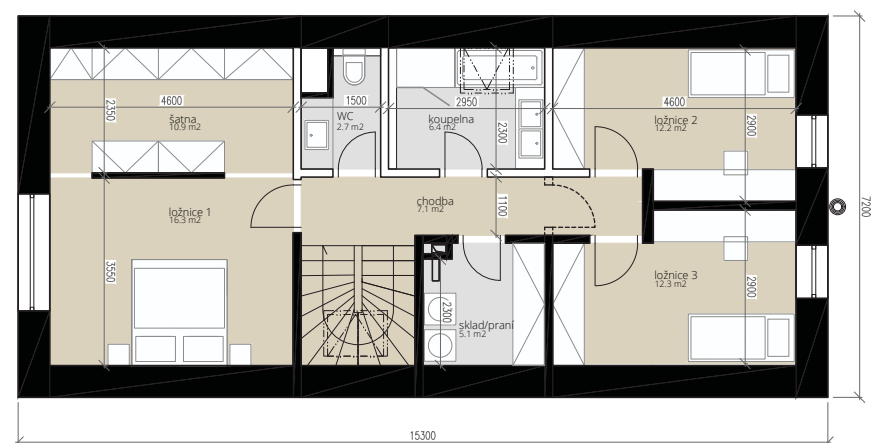
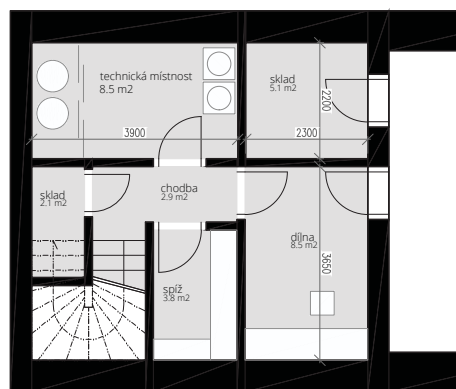
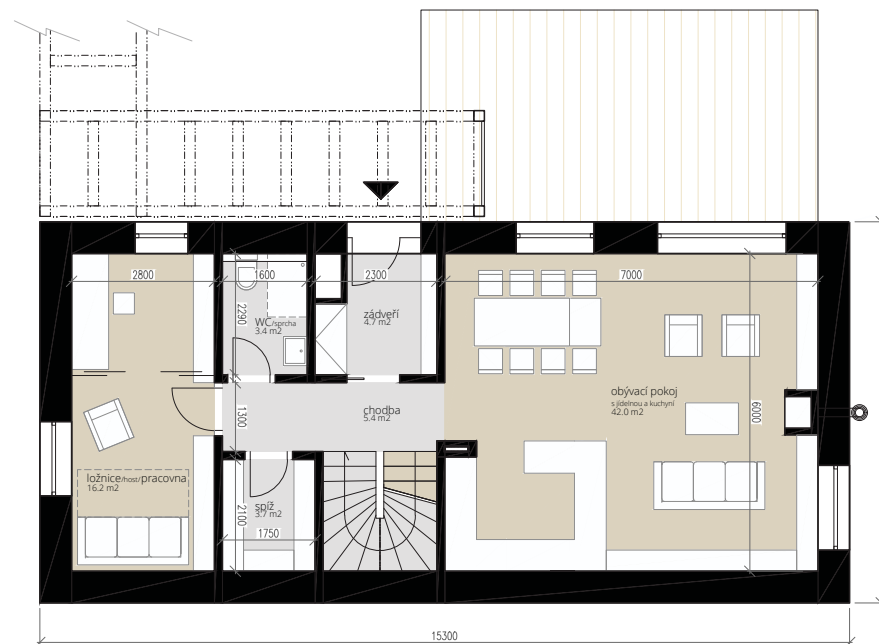


Model 3

HPP*	220 m ²
Zast. Plocha	110 m ²
ČPP*	189 m ²
(154 m ² np + 35 m ² sklep)	



→ hrana ulice



2. NP

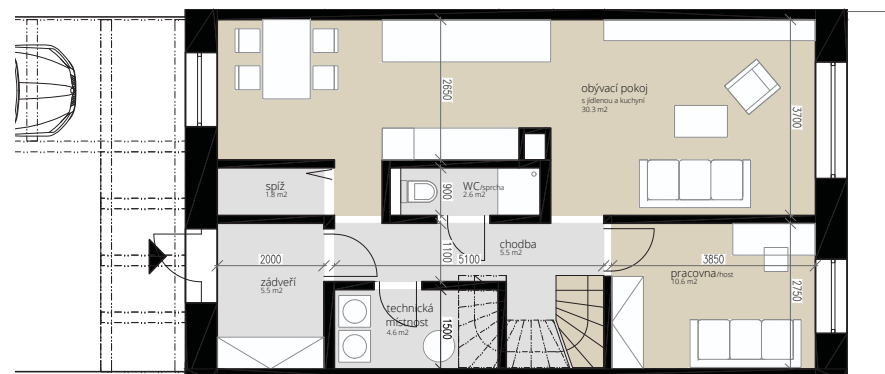
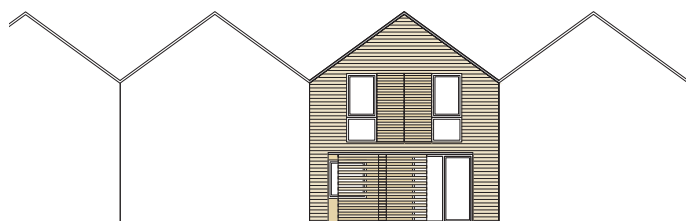
← hrana ulice



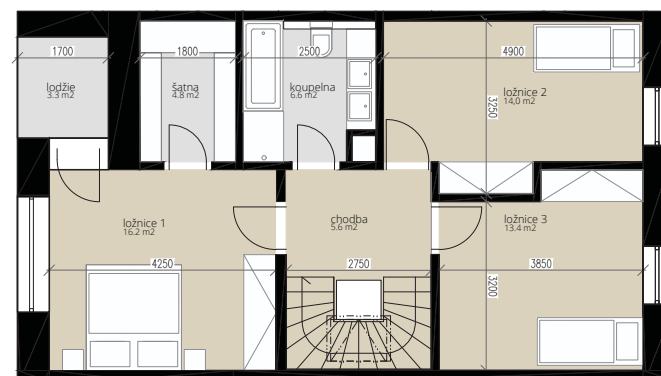


Model 4

HPP*	168 m ²
Zast. Plocha	86 m ²
ČPP*	125 m ²
	+ 3,3 m ² lodžie



1. NP



2. NP



celkové řešení lokality





cca 900 m²
model 2

cca 830 m²
model 2 a 3

cca 1140 m²
model 1, 2 a 3

cca 1200 m²
model 3

cca 800 m²
model 2 a 3

cca 1000 m²
model 3

cca 830 m²
model 2 a 3

cca 830 m²
model 2 a 3

cca 820 m²
model 2 a 3

cca 1240 m²
model 1, 2 a 3

cca 1240 m²
model 1, 2 a 3

cca 850 m²
model 3

cca 360 m²
model 4







Obytný soubor **Jilemnice - Nouzov**

4. workshop / listopad 2017