

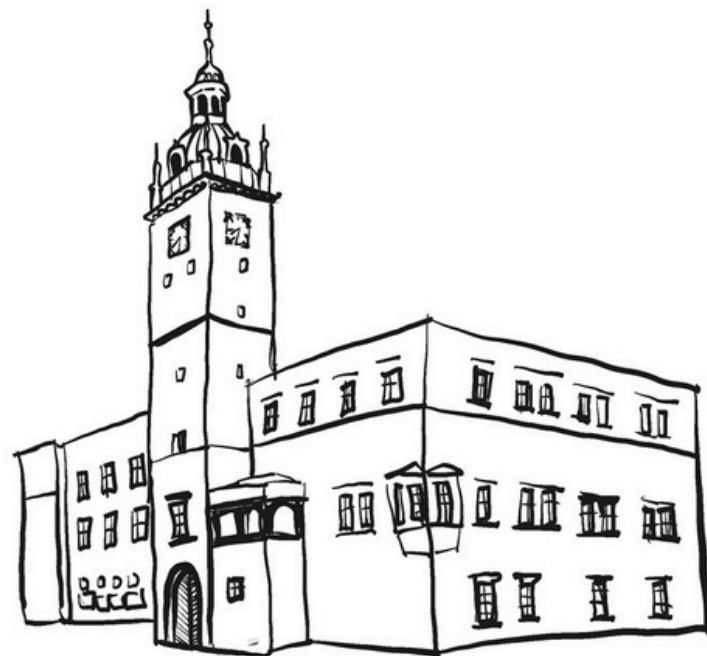




Kamýk nad Vltavou



Drahelčice



Kyjov



Rokycany



Trutnov

VÍTÁME NOVÉ ČLENY :)... 143, 2300+, 51 %



2024



Votice



Tachov



Jeseník



Třebošín



ZDRAVÉ MĚSTO ...



NÁZORY
OBYVATEL



STRATEGIE

PATRIOTISMUS

DATA, ANALÝZY

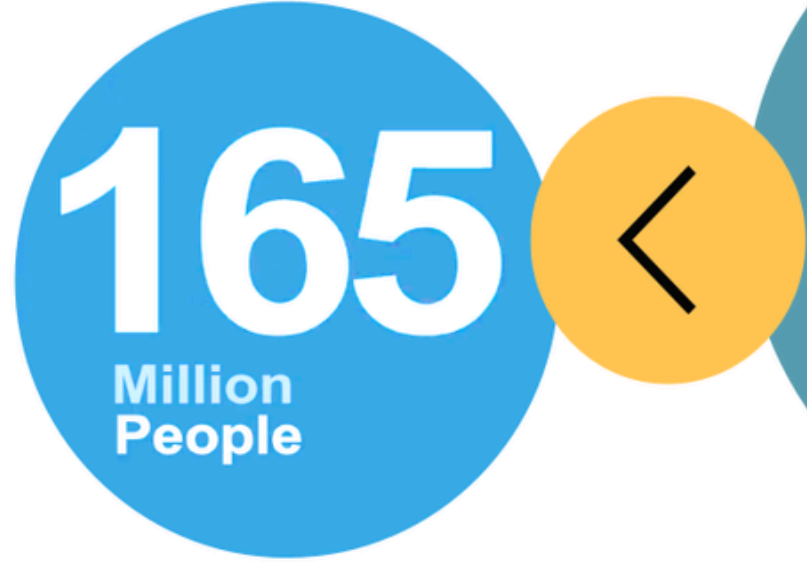


BUDOVÁNÍ
KOMUNITY



ŘÍZENÍ ROZVOJE

What is the WHO European Healthy Cities Network?



World Health Organization

European Region

ZDRAVÉ MĚSTO SE ZABÝVÁ VŠEMI OBLASTMI ŽIVOTA



ekonomika



vzdělávání



kultura



sociální



venkov, zemědělství



doprava



životní prostředí



zdraví

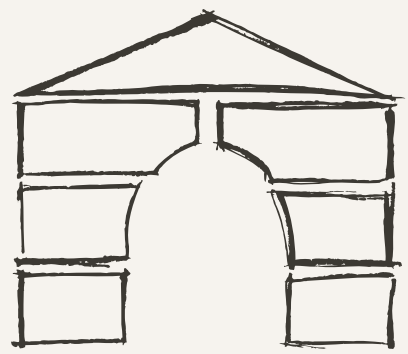


cirkularita

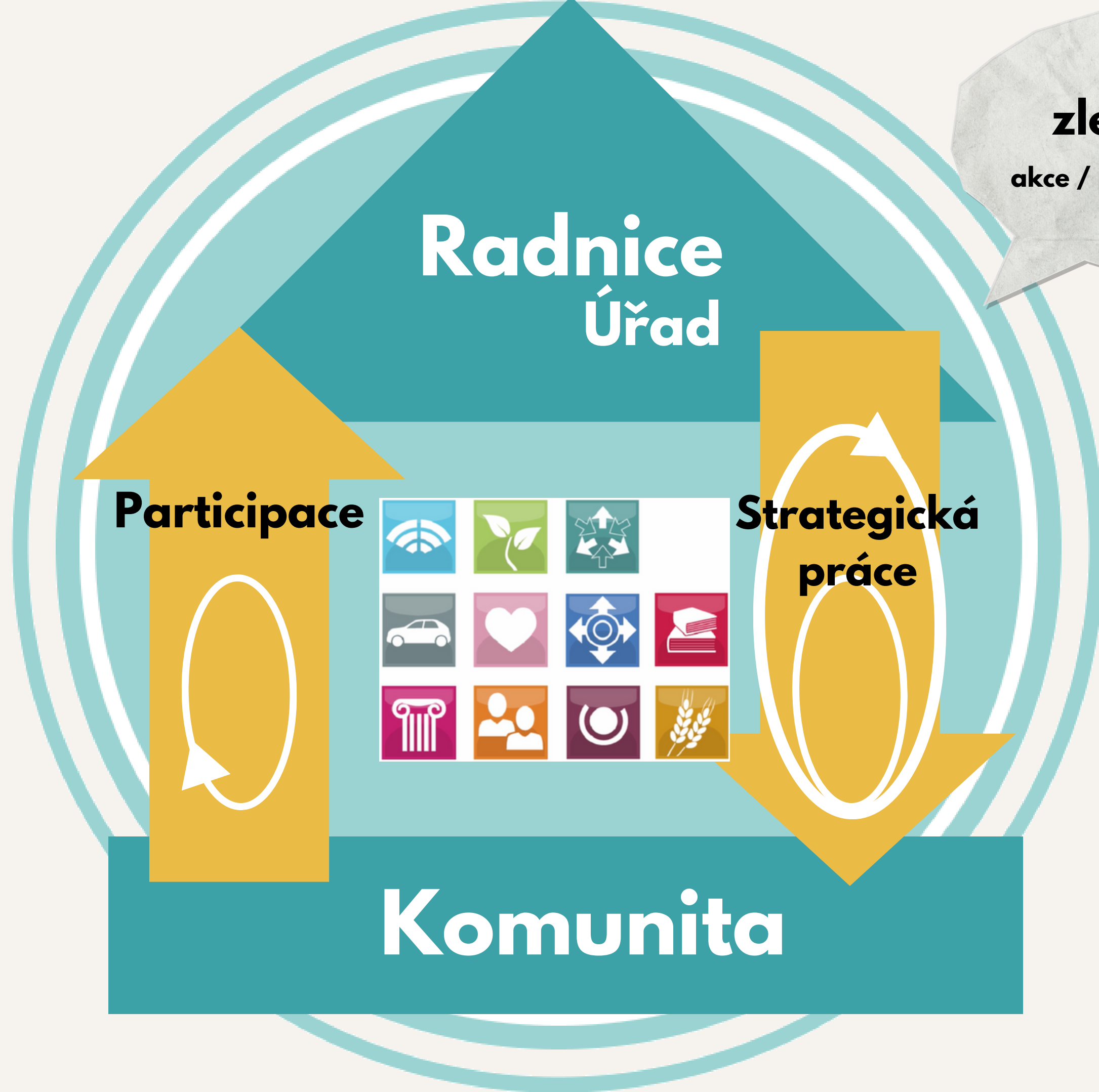


globální





**Máme
v tom
systém**





JAK NA TO?

- metodika online
- “in-house” konzultace
- poradenství na míru
- odborní partneři



Všechny metodické listy

- Zdravé město OSN-WHO
- Koordinátor ZM
- Organizační nastavení
- Propagace, dobrá praxe
- Participace, komunita
- Strategické řízení

METODIKA NSZM ČR - Návodů pro Zdravá města, obce, regiony

Webový portál "Metodika NSZM" nabízí zkušenosti, návody a doporučení pro postup Zdravých měst, obcí, regionů v Česku ke kvalitě života, zdraví a udržitelnému rozvoji. Jde se o rozsáhlou know-how bázi, která je rozvíjena od roku 1998. Jejím základem je systém místního zlepšování (inovaci) "BRÁNA", který byl oceněn jako *Worldwide Project EXPO 2000*.

Rozvoj Metodiky vychází ze zkušeností jednotlivých municipalit a regionů v programu Zdravé město WHO. Průběžně jsou doplňovány informace v rámci dlouhodobé spolupráce s WHO, ICLEI, Energy Cities a řadou dalších odborných partnerů. Odborné pohledy na udržitelný rozvoj garantuje Univerzita Karlova (COŽP) spolu s týmem expertů na jednotlivá témata.

Gestorem a správcem Metodiky je mezinárodně certifikovaná asociace Národní síť Zdravých měst ČR, platforma pro spolupráci 130 Zdravých měst, obcí a regionů v Česku.

začátečníci



pokročili



šampioni



VŠECHNY METODICKÉ LISTY



+420 602 126 213 | Info@zdravamesta.cz

Jak postupuje Zdravé město, obec, region?

Nevíte si rady?

Chcete zjistit zkušenosti odjinud?

Volejte, pište, jsme tu pro Vás!

Upozornění | Vzhledem k tomu, že návody z Metodiky NSZM ČR byly opakovaně předmětem komerčních aktivit různých organizací, je vstup do Metodiky umožněn pouze Zdravým městům, obcím a regionům.

50+

NÁVODŮ + VIDEÍ



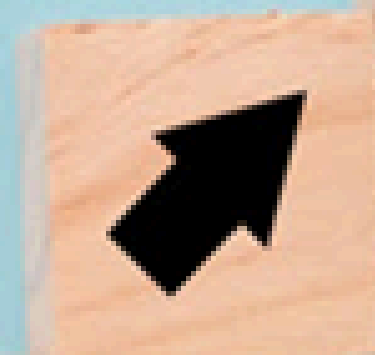
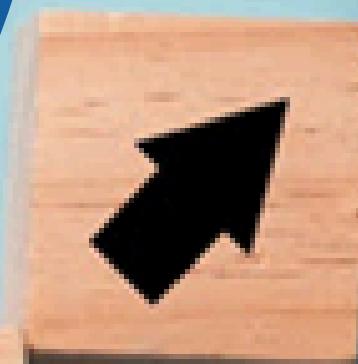
LIGA NSZM ČR

Ukažte, jak umíte růst :)



Ocenění šampionů
v PARLAMENTU ČR

13.1.2025



ZAČÁTEČNÍK

*Máme funkční politické
a organizační zázemí,
potkáváme a vzděláváme se*

- deklarace ZM
- politik ZM + koordinátor ZM
- účast na Škole NSZM (1x/rok)

POKROČILÝ

*Sdílíme dobrou praxi,
zapojujeme veřejnost,
sledujeme vlastní postup*

- roční Plán zlepšování + vyhodnocení
- participace dílčí (1 akce/rok)
- zlatý certifikát koordinátora
- příklad dobré praxe

ŠAMPION

*Řídíme ke zdraví,
kvalitě života a udržitelnosti*

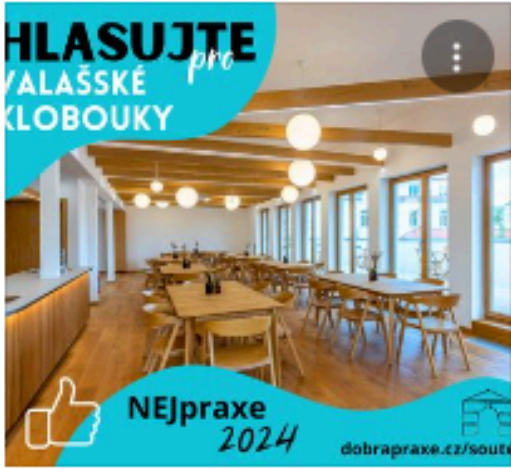
- zdravotní plán/politika
- participace systémová (1x/2roky)
- ověřený příklad dobré praxe
- řízení k udržitelnému rozvoji

dobrá praxe



SDÍLÍME, INSPIRUJEME (SE)





DOBRAPRAXE.CZ/SOUTEZ





UČÍME SE SPOLU



- **Školy Zdravých měst**
 - Školení s lektory
 - Nácvik dovedností
 - **Diskuse politiků**
- Setkání v krajích
- Setkání v městských částech
- **Klub stratégů**
- Webináře
- **e-Školičky**



ONLINE SÉRIE
POKRAČUJE



26.11.

MODERNÍ
MĚSTA II.
praxe starostů



Moderní město a chytrá data

BRONISLAV PATOČKA, místostarosta - ROKYTNICE N.J.
JIŘÍ PÁNEK, geograf - Univerzita Palackého

eŠKOLIČKA
pro nováčky

4.6.



Město a podnikatelé

Adam Hanus, starosta - KOPŘIVNICE
Petr Šula, místostarosta - PRAHA 12

19.9.

Životní prostředí a zdraví ve městě

Josef Pavlovic, náměstek ministra zdravotnictví
Filip Chvátal, náměstek primátorky - BRNO



17.10.



Energetika a dekarbonizace
ve městech

Petr Holub, vrchní ředitel sekce - Ministerstvo ŽP
Veronika Murzynová, expertka CDE

26.11.

Bronislav Patočka, místostarosta - ROKYTNICE N.J.
Jiří Pánek, geograf - Univerzita Palackého Olomouc



eRozvojovna

zdravamesta.cz/konzultace

Umíte **PROPAGOVAT**
Vaši dobrou praxi?

Média / partneři

Sociální
sítě

Soutěž NEJpraxe
Zdravých měst 2024



ČTVRTEK 14.11.

9:00 - 11:00

eRozvojovna

zdravamesta.cz/konzultace

OŽIVTE
Vaše kampaně!

Týden pro klima

Aktivní září

Fair trade

Antifetfest

NOVÁ TÉMATA /
NOVÍ PARTNEŘI

PÁTEK 17.1.

9:00 - 11:00



SEMINÁŘ

DEKARBONIZACE
TEPLÁRENSTVÍ

3. prosince BRNO

TRENDY, MOŽNOSTI
ZAHRANIČNÍ A DOMÁCÍ INSPIRACE



KONFERENCE 2025 A ŠKOLA ZDRAVÝCH MĚST

KALEIDOSKOP

NÁPADŮ PRO MĚSTA

- Inspirace a výzvy pro města
- Bydlení
- Zdraví a pohyb
- Teplárenství a geotermie
- Participace

26. a 27. 3. 2025 / LIBEREC

PRO KAŽDĚHO NĚCO!



26.3.
KONFERENCE
"Kaleidoskop"



27.3.
ODBORNÝ SEMINÁŘ
Teplárenství a geotermie

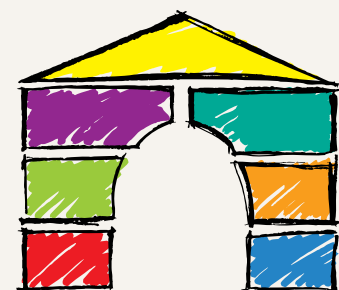


27.3.
ŠKOLA Zdravých měst
Facilitace, participace

participace



PLÁNUJEME, ZAPOJUJEME



USKUTEČNĚNO...



FÓRA,
KULATÉ STOLY



780+

MLADÁ A
ŠKOLNÍ FÓRA



360+

POCITOVÉ
MAPY



133

PARTICIPATIVNÍ
ROZPOČTY



nástroje,
školení,
podpora

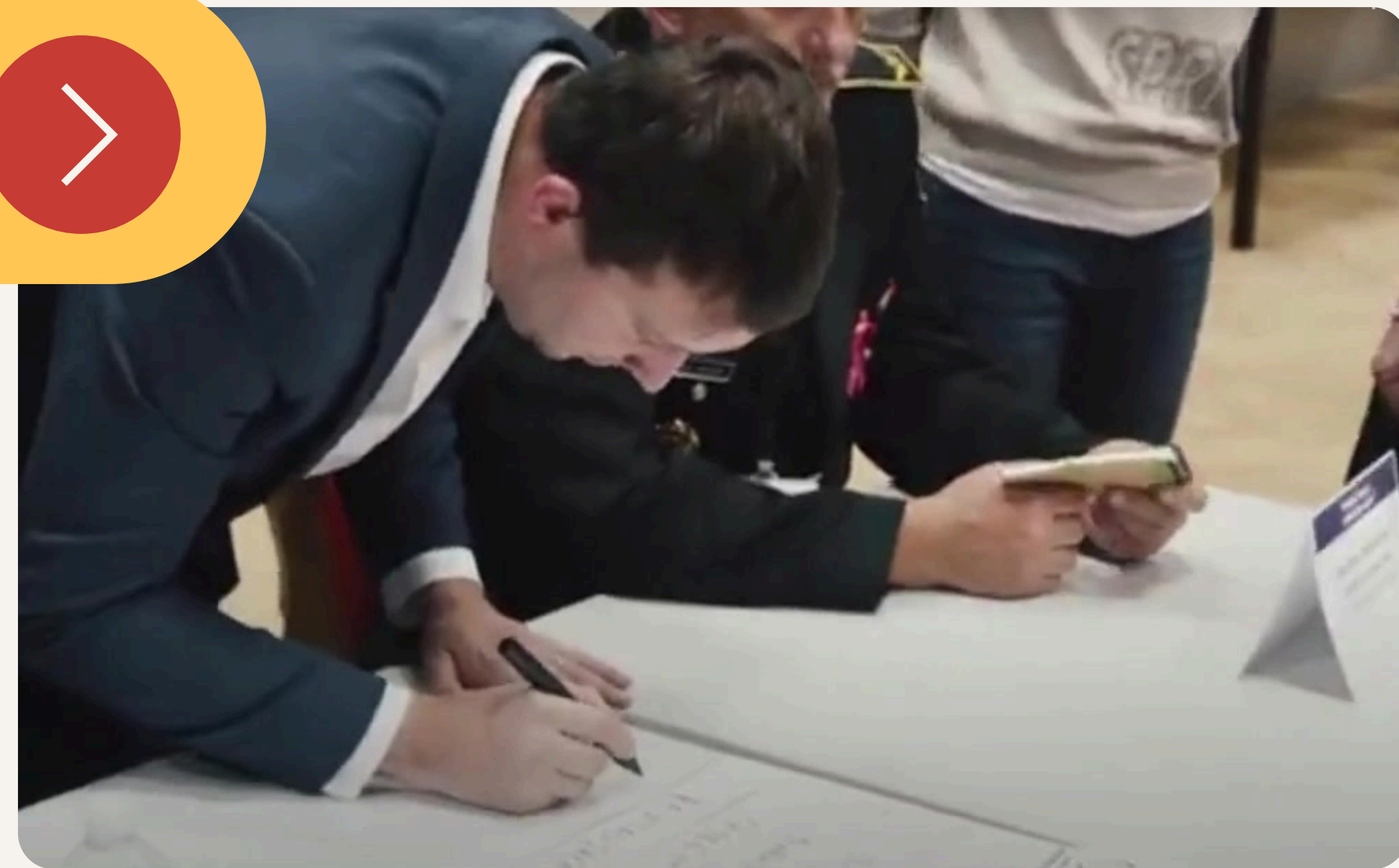
METODICKÉ
LISTY A
NÁVODY



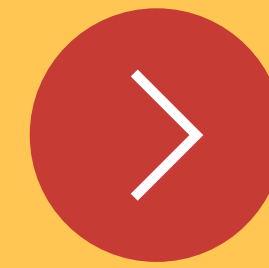
52

Pomáháme s participací >

- > veřejná fóra
- > kulaté stoly
- > pocitové mapy
- > participativní rozpočty



Plánujeme s dětmi a mladými!



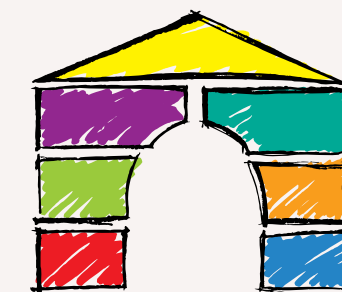
media / PR



JSME / JSTE VIDĚT



JSME/JSTE VIDĚT



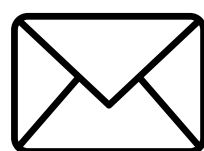
36.000 followerů
sleduje Facebook NSZM ČR
aktivní jsme na
LinkedIn, Instagram, X



LinkedIn



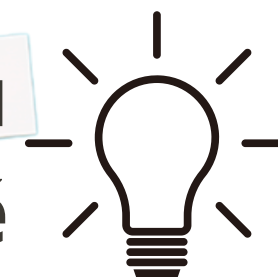
YOUTUBE kanál
a videogalerie



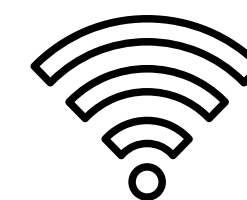
11 tematických e-mailových
konferencí na **5.400+** kontaktů

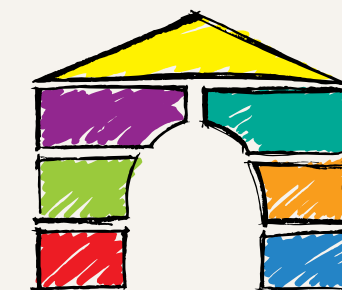
80.000+ návštěv na **WEBECH**
ZdravaMesta.cz a DataPlan.info

měsíčně **INSPIROMATY**
s dobrou praxí členů
na e-mailů i sociální sítě



mnoho článků, tiskovek
k aktivitám asociace i jejích členů
v odborných médiích a na webu





Hlavní web města

Galerie projektů

Město v číslech

Dobrá Praxe

Videa

Strategické dokumenty

Portál člena NSZM ČR

DATAPLÁN pro člena

Další členové

Zdravé město Břeclav



Zdravé město
Břeclav

Člen NSZM ČR od 2011 (13 let)

[Hlavní web města](#)

[Další informační zdroje města](#)

Liga NSZM

2024	2023	2022	2021	2020	2019	2018
●	●	●	●	●	●	●
Šampi on	Pokro čilý	Pokro čilý	Pokro čilý	Pokro čilý	Pokro čilý	Pok čil



Politik programu Zdravé město

Mgr. Petr Vlasák

místostarosta

telefon +420 519 311 309

e-mail petr.vlasak@breclav.eu

Koordinátor programu Zdravé město

PhDr. Mgr. Ing. Zdeňka Černá DiS.

telefon +420 519 311 293

e-mail zdenka.cerna@breclav.eu

Městský úřad

Nám. T. G. Masaryka 42/3, 69002, Břeclav

DOBRÁ PRAXE



Kurz "Podnikni to!" pro
nastartování podnikání

VIDEA



Břeclav: Mladé fórum
Zdravého města (2024)

STRATEGICKÉ DOKUMENTY

Strategický plán rozvoje města
Břeclav 2022-2030

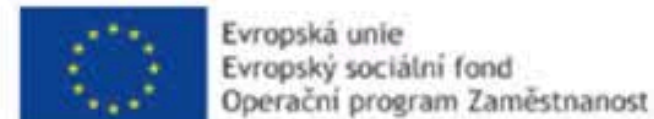
2022 - 2030

Strategie rozvoje úřadu Břeclav
(2015)

2015

Břeclav: Cyklorikša

Školáci se učí v



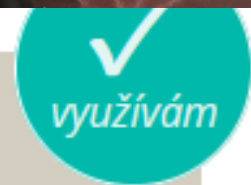
Vývoj portálu je financován za podpory
Operačního programu Zaměstnanost



VYBRALI JSTE SI?

A CO TOHLE K TOMU?

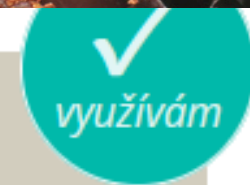
SLUŽBY



cityDATA 5

*indikátory, data, benchmark
(individuální příspěvek)*

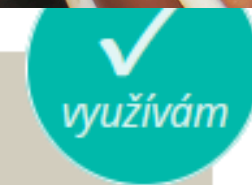
SLUŽBY



cityPROJEKT 6

*projekty, akční plány
(individuální příspěvek)*

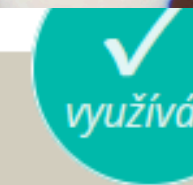
SLUŽBY



citySTRATEG 7

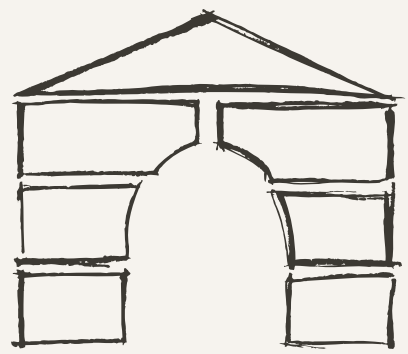
dokumenty, expertízy

SLUŽBY

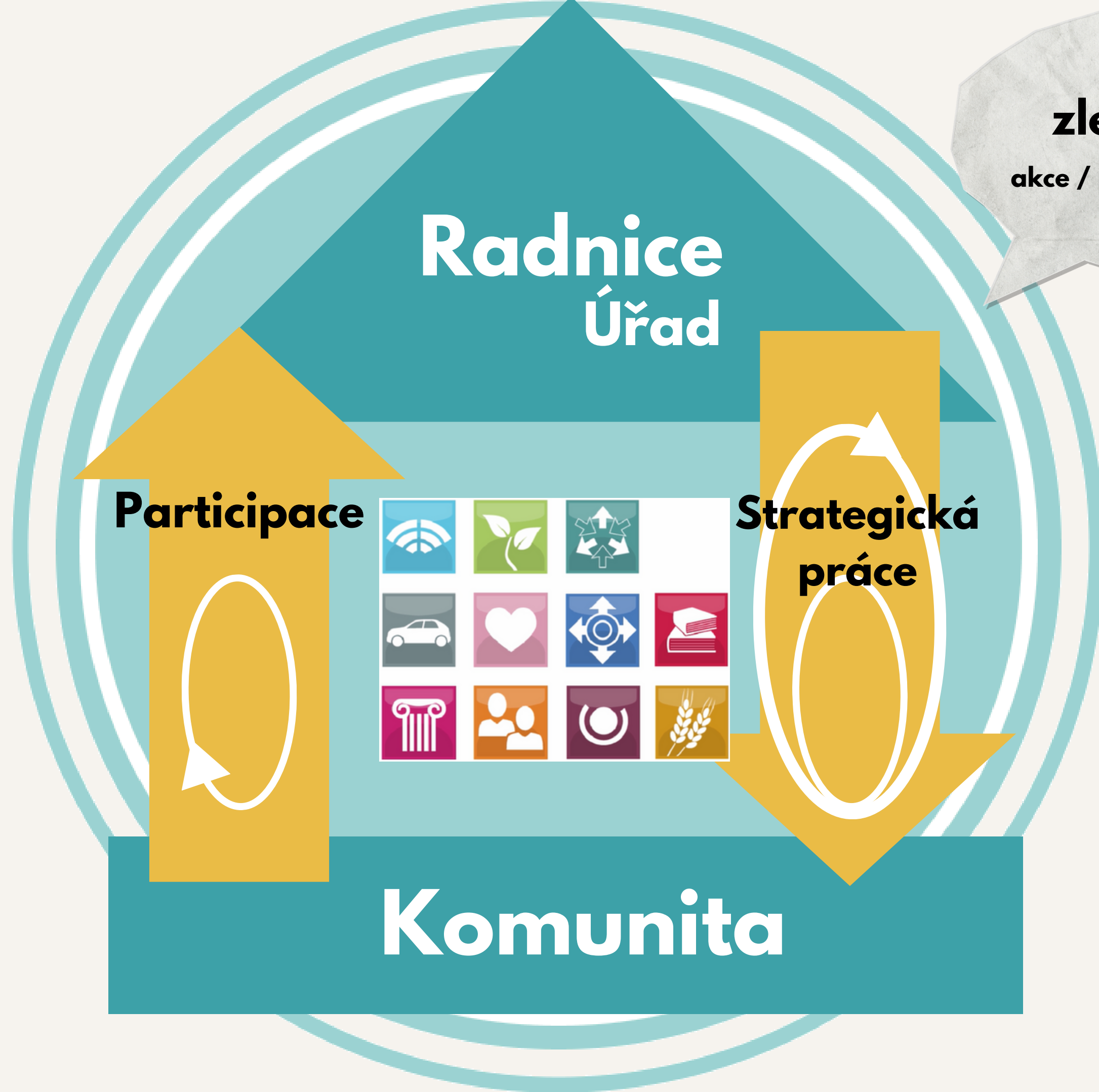


cityONLINE 8

online produkty+

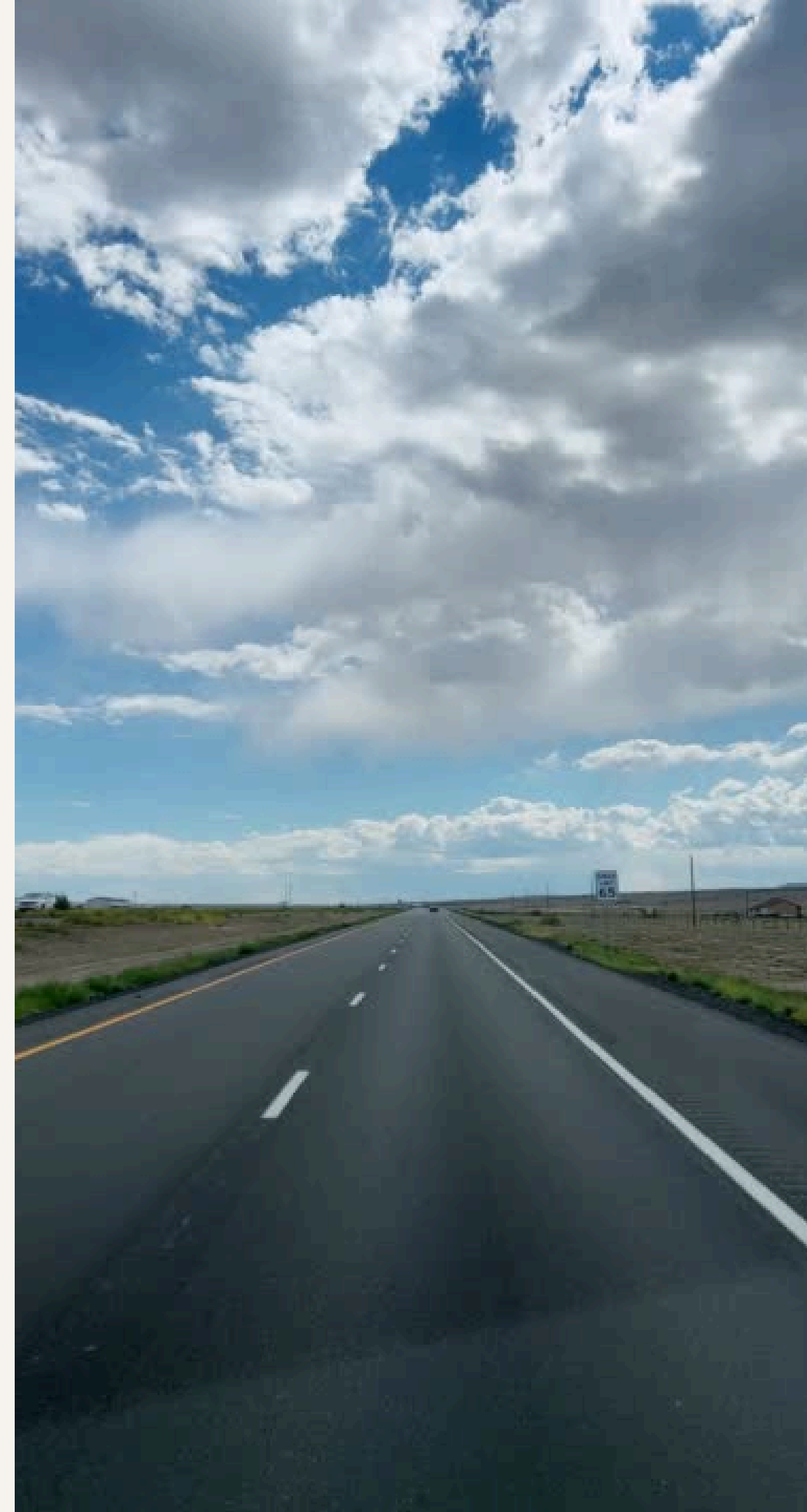
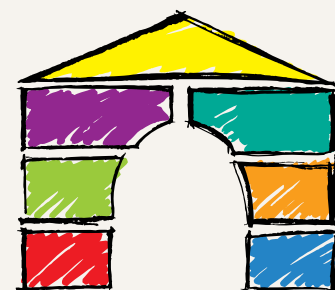


**Máme
v tom
systém**



strategická práce >

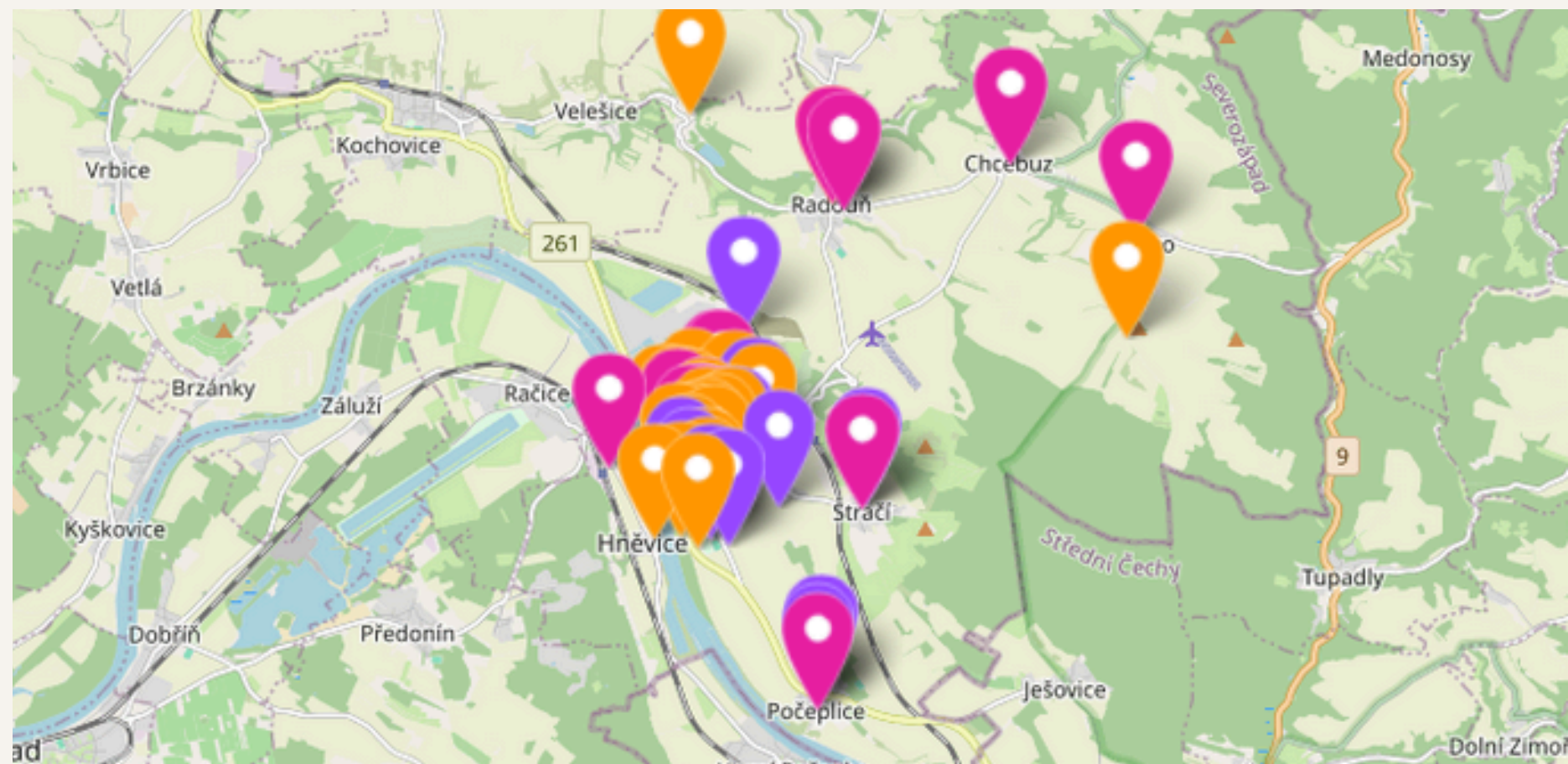
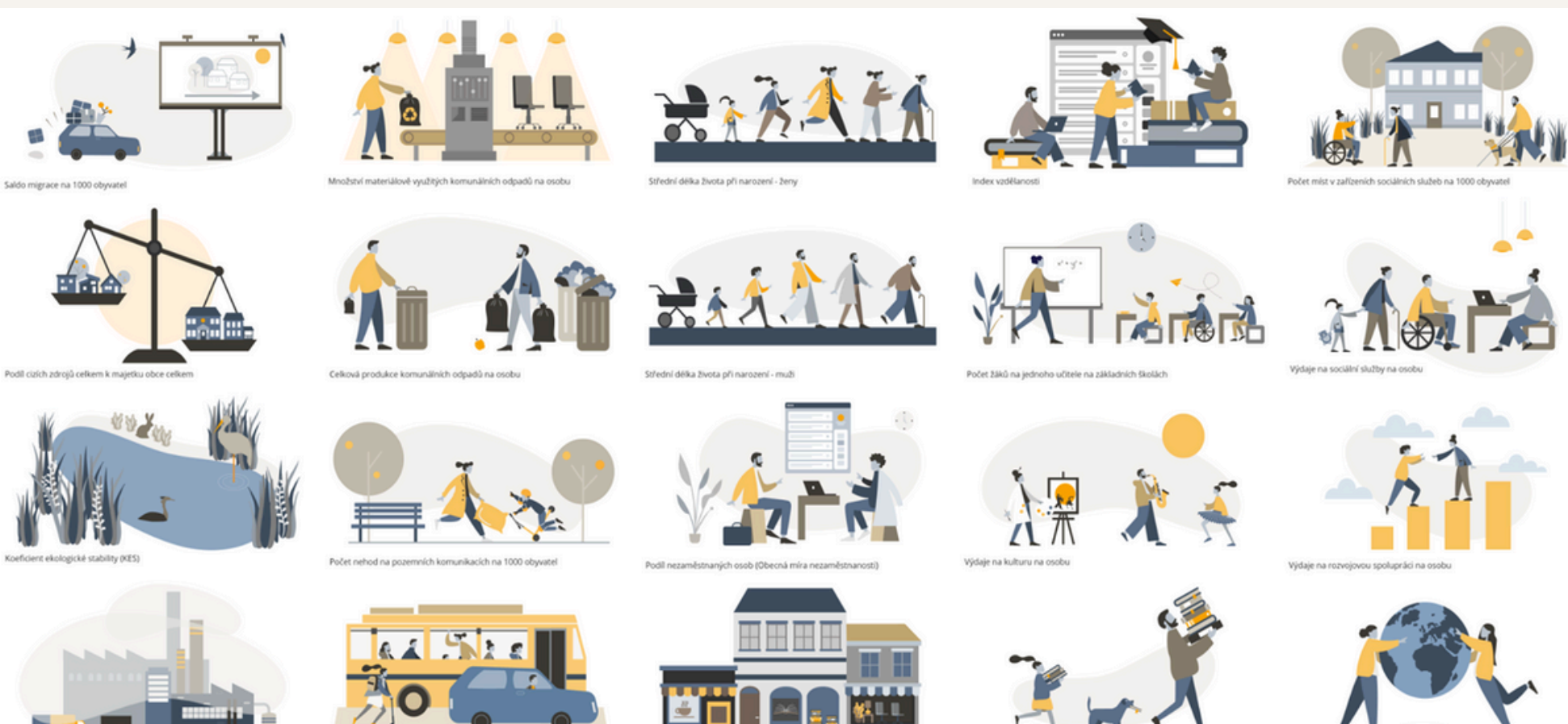
BEZ PLÁNU A JEHO ŘÍZENÍ TO NEJDE



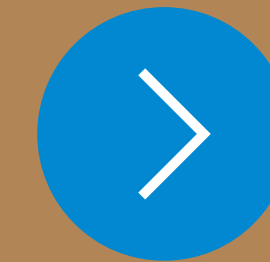
Pomáháme s řízením



- strategie/megatrendy
- CityProjekt
- CityData
- dotační systémy
- pasporthy nemovitostí



CitySTRATEG - knihovna, partneři, megatrendy



DATA/INDIKÁTORY
Národní síť Zdravých měst

MÁM DOTAZ

VAŠE SLUŽBY - VYBÍREJTE

INFORMACE

ÚVOD

Návod DTP

Kontaktní údaje

ČLENOVÉ - INSPIRACE [1] »

VZDĚLÁVÁNÍ [2] »

DOBRÁ PRAXE [3] »

PARTICIPACE [4] »

DATA/INDIKÁTORY [5] »

PROJEKTY [6] »

STRATEGIE [7] «

Vaše DOKUMENTY

Sestava: Cíle - dle UR

Sestava: Cíle - schéma



Boušková Jitka

ODHLÁSIT

ZOBRAZENÍ JAKO:

Andrt Miroslav | přepnout na...

Úvod » Štětí » Strategie [7] » Sestava

★ přidat

Štětí

Sestava: Cíle - dle UR

Zobrazení: **Základní** Podrobné

Zobrazit též: Dokumenty kraje - KRAJ ÚSTECKÝ

Dokumenty ministerstva -- nezobrazovat --

Související Vaše projekty

-- zobrazit téma --

Štětí - Cíle dokumentů podle témat udržitelného rozvoje



01. SPRÁVA VĚCÍ VEŘEJNÝCH A ÚZEMNÍ ROZVOJ

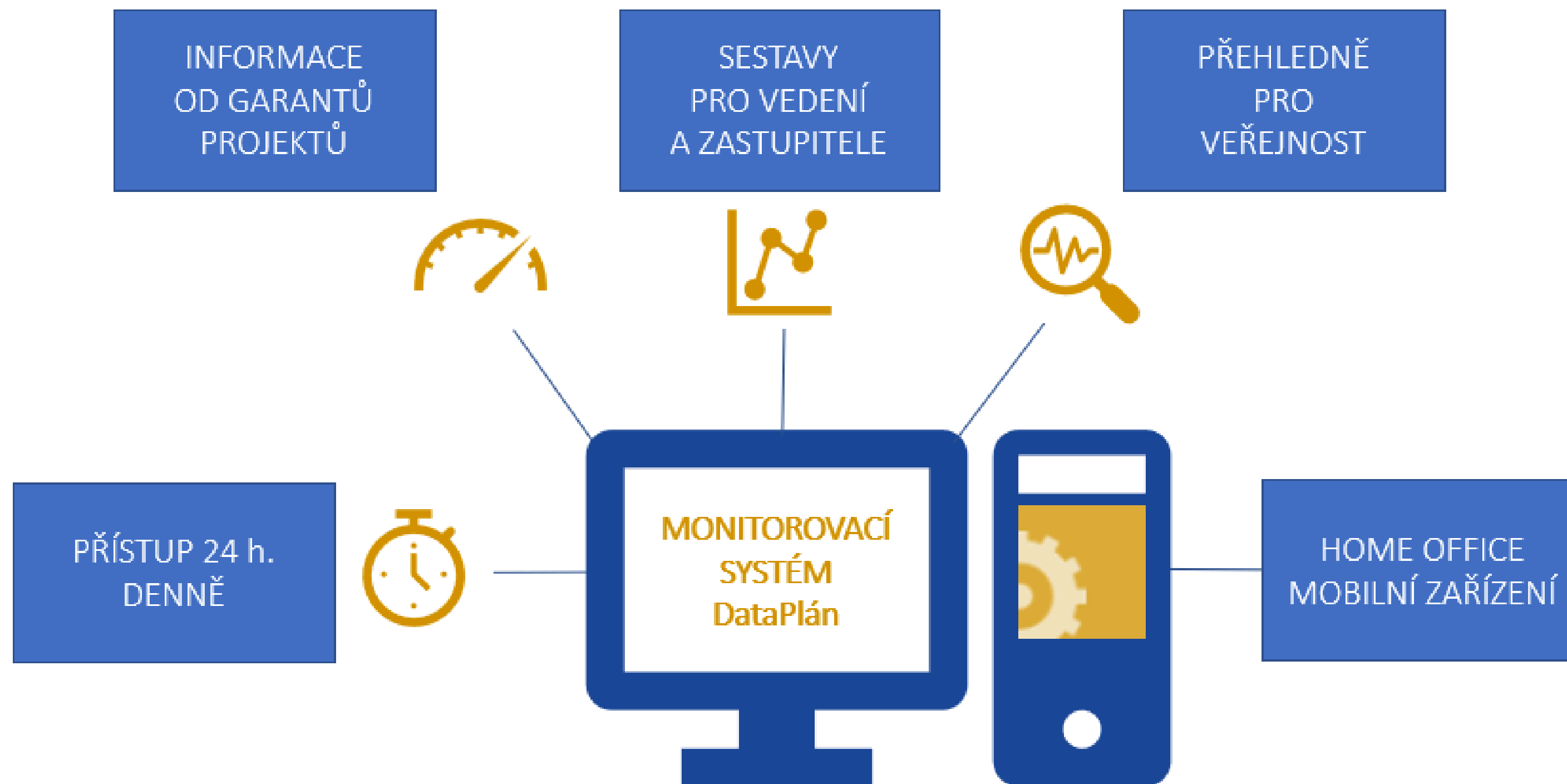
- 1.1 Sídliště a veřejná prostranství [SPRM Štětí 2024 akt.2021]
- 1.2 Infrastruktura a služby v místních částech [SPRM Štětí 2024 akt.2021]
- 1.4 Technologická zlepšení pro život ve městě [SPRM Štětí 2024 akt.2021]
- 3.1 Protipovodňová ochrana [SPRM Štětí 2024 akt.2021]
- 5.2 Služby státu a kraje sídlící ve Štětí [SPRM Štětí 2024 akt.2021]
- 5.4 Nadregionální projekty [SPRM Štětí 2024 akt.2021]

Metodiky / manuály >

[W: zdravamesta.cz/publikace](http://w:zdravamesta.cz/publikace)



CityPROJEKT - přehledně uvnitř i navenek





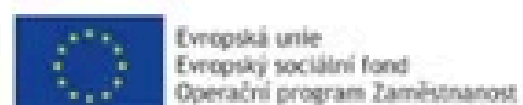
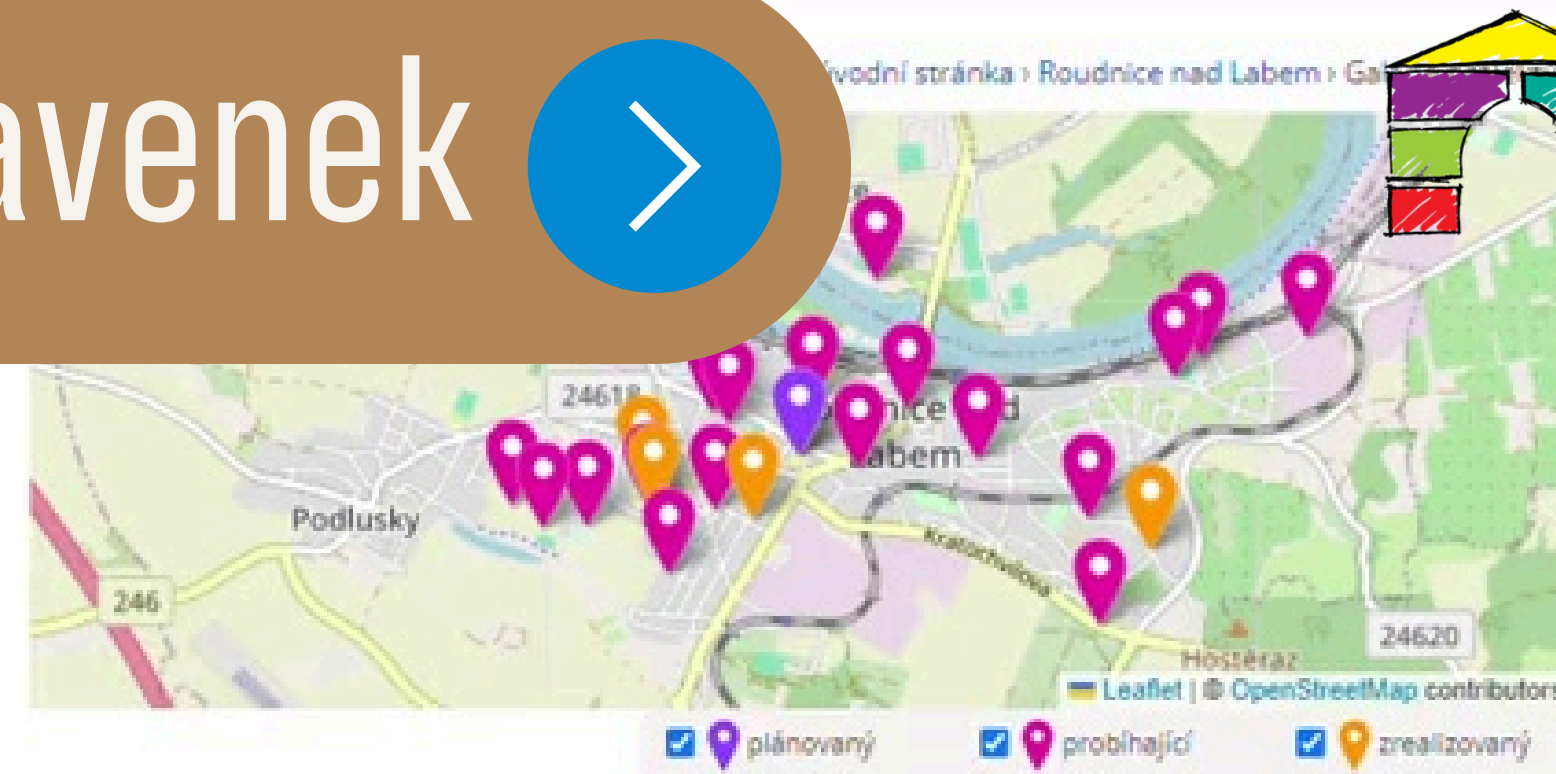
CityPROJEKT - přehledně navenek



[Podání návrhu](#)
[Videa](#)
[Strategické dokumenty](#)

[Portál člena NSZM ČR](#)
[DATAPLÁN pro člena](#)

města Roudnice nad Labem. Projekt můžete prohlédnout výběrem bodu na mapě nebo kliknutím na obrázek v galerii. K projektům můžete zasílat dotazy a sledovat je za pomoci QR kódu v tiskovinách i přímo ve veřejném prostoru města.



Vývoj portálu je financován za podpory
Operačního programu Zaměstnanost



Sousedský prostor v Čechově ulici



2024



Hasičská zbrojnice



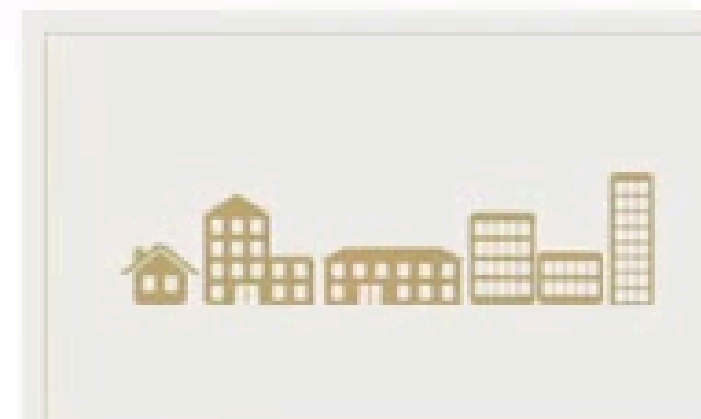
2023-2025



Vybudování skateparku



2023-2024



CityPROJEKT - přehledně uvnitř



Skupiny projektů - přehled hodnocení

Zobrazení:	01_Energo (58)	02_Investice (81)	03_Sport (10)	04_Školství (98)	05_Cest.ruch (7)	06_Doprava (33)
07_Kultura (35)	08_ŽP (22)	09_Sociální (13)	10_Majetek (36)	11_ÚPR (30)	AP-particip (0)	ISO 50001 (45)
MAP 2020-21 (22)	PaRo 2020 (4)	PaRo 2021 (4)	PaRo 2022 (0)	PaRo 2023 (3)	PARO 2024 (7)	Zdrav.plán 2022 (3)

Instalace omezovačů výkonu + regulace topení - Městská knihovna Filiščínská; CSSP Chrudim - Obce Ležáků 215, Zimní stadion MŠ Sladkovského, CSSP Chrudim - Městský park 828

[+ Detail projektu](#)

Hodnotitel

Realizace je v kompetenci města

Realizaci nebrání jiné (strategické) aktivity města

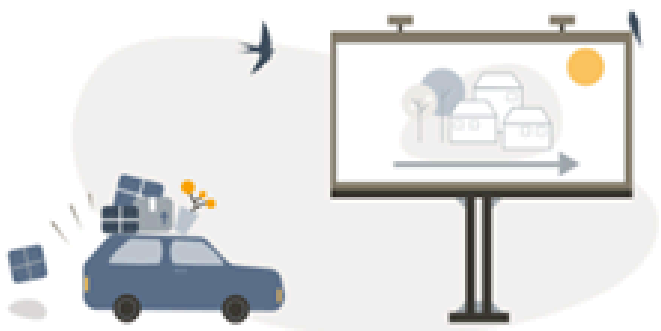
Rozpočet přibližně odpovídá navrhovaným aktivitám

Město je schopno v rámci udržitelnosti zajistit péči o realizovaný návrh

Projekt je v souladu se strategickými a koncepčními dokumenty

Stanov

CityDATA - indikátory pro veřejnost



Saldo migrace na 1000 obyvatel



Množství materiálově využitých komunálních odpadů na osobu



Střední délka života při narození - ženy



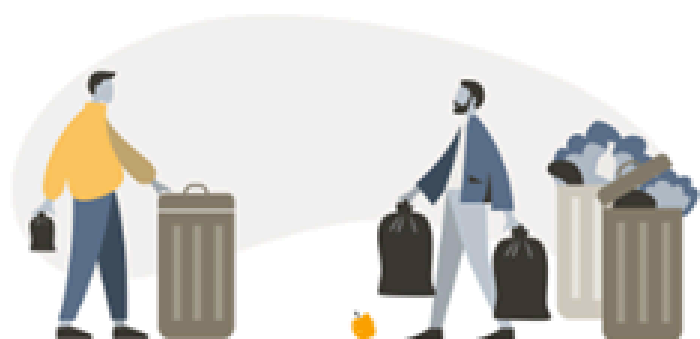
Index vzdělanosti



Počet míst v zařízeních sociálních služeb na 1000 obyvatel



Podíl cizích zdrojů celkem k majetku obce celkem



Celková produkce komunálních odpadů na osobu



Střední délka života při narození - muži



Počet žáků na jednoho učitele na základních školách



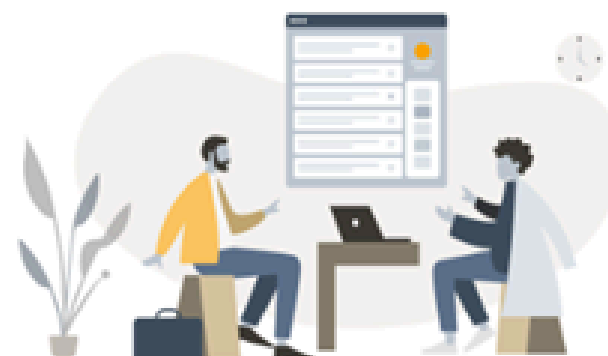
Výdaje na sociální služby na osobu



Koeficient ekologické stability (KES)



Počet nehod na pozemních komunikacích na 1000 obyvatel



Podíl nezaměstnaných osob (Obecná míra nezaměstnanosti)



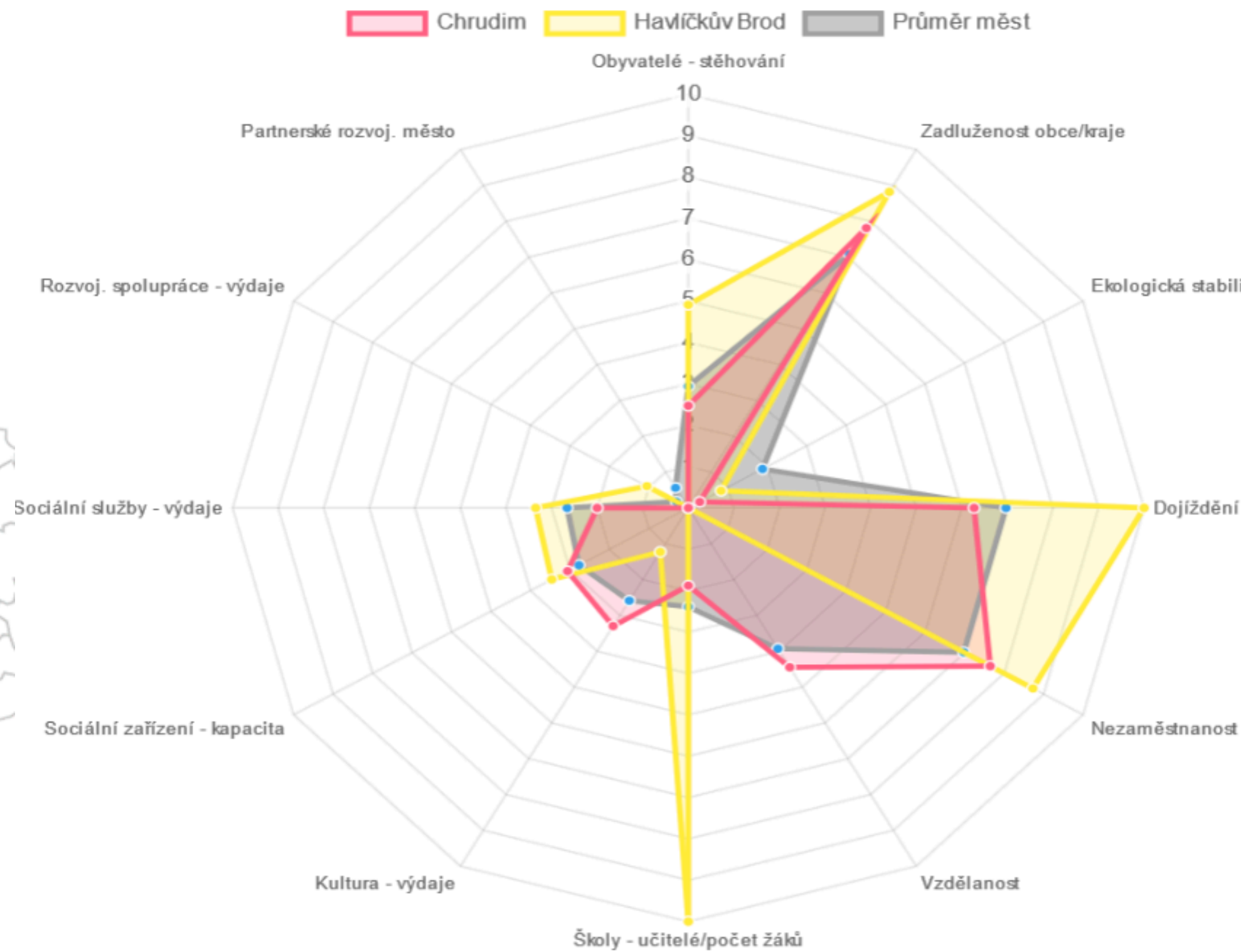
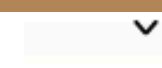
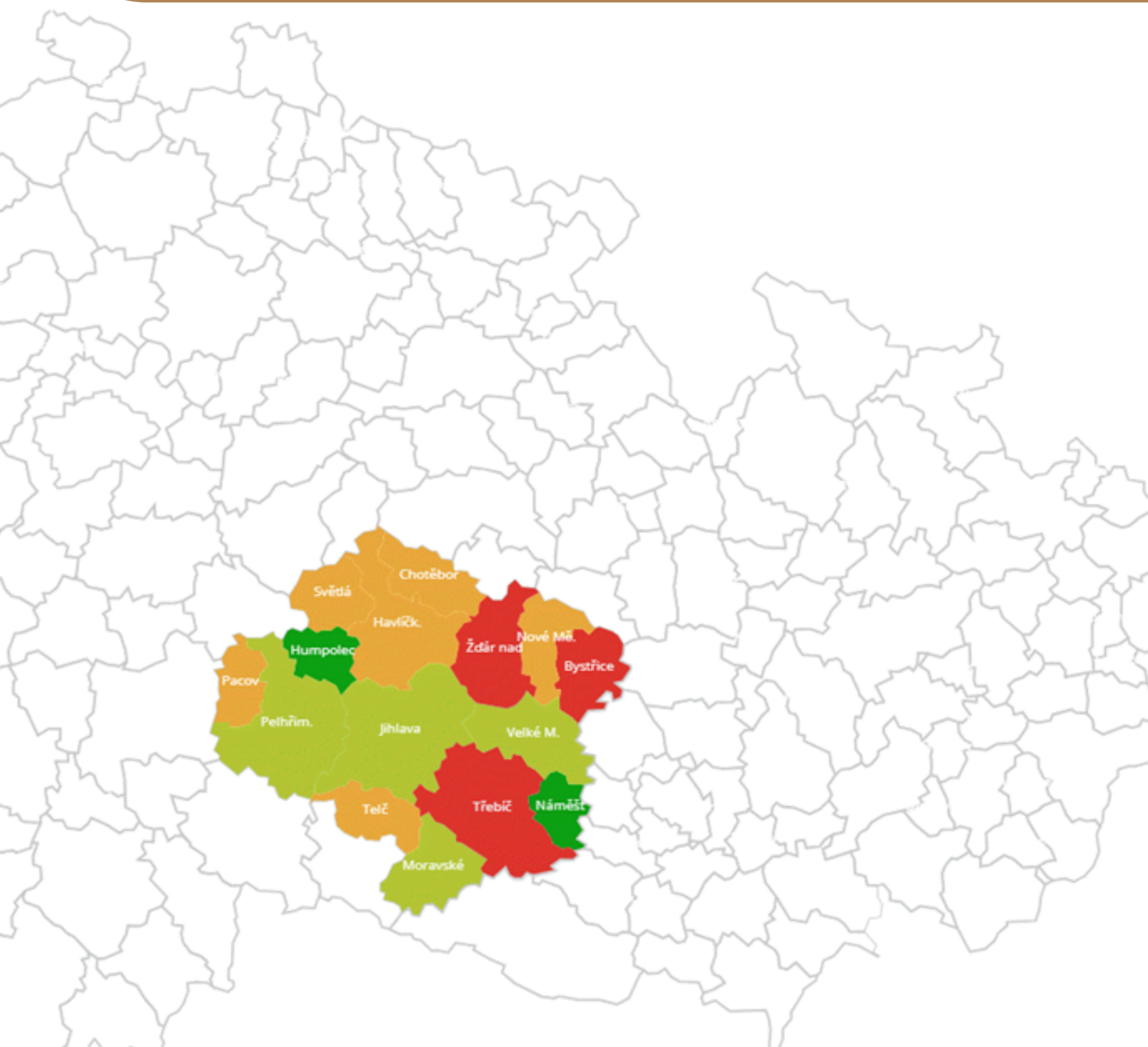
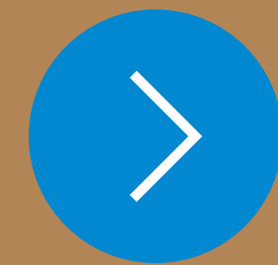
Výdaje na kulturu na osobu



Výdaje na rozvojovou spolupráci na osobu



CityDATA - Vaše město / porovnání



Pasport nemovitostí města

DataPlan NSZM



PORTÁL
PRO ŘÍZENÍ MĚSTA



Pasport budov – přehled o majetku a spotřebě energie a vody

Pasport budov

 Vložit novou budovu

Zkratka budovy ID budovy - E-man.	VÝCHOZÍ STAV OBJEKTU				HODNOCENÍ OBJEKTU						FINANCE			JINÉ
	Název budovy	Adresa	Rok (období) výstavby	Rok poslední renovace	Celkový technický stav budovy	Dílčí havarijní stav	Třída energetické náročnosti	Spotřeba energie za poslední uzavřený rok (GJ)	Spotřeba energie na vytápění za poslední uzavřený rok na m2 energeticky vztažné plochy (GJ/m2)	Spotřeba vody za poslední uzavřený rok (m3)	Plánované investiční náklady (Kč)	Náklady na energie za poslední uzavřený rok Kč	Potenciál úspor na nákladech za energie (Kč)	Volné plochy k pronájmu - dostupné plochy
	Agitační středisko	Stránského 2030/36	před 1978		nan		není				337500		34500	0
	Archiv a sklad	Stránského 0/0	před 1978		nan		není				337500		34500	0
2.04	ZŠ Sovova	Sovova 480/2	cca 1900		nan						14057800		453900	0
1.01 686	1.01_MŠ Paletka	Eliášova 1438/1		2014	3.50	Havarijní stav!		121234.08	236.32		2835100		119249	0
3.19 684	3.19_Plavecký bazén	Daliborova 2087/7	1980		nan		není	1634677.18			0		0	0

Dotace města - dotační tituly



velký rozsah poškození stavby (neobyvatelnost, demolice)

Vyberte 1 z možností odpovídající nejvyšší míře Vašeho poškození.

Popis rozsahu škod *

Účel použití finanční výpomoci *

- pokrytí výdajů vzniklých v souvislosti s odstraňováním povodňových škod na majetku
- pokrytí nezbytných výdajů, jakou jsou platby za energie
- pořízení nebo opravu nezbytného základního vybavení domácnosti

Prostředky budou použity na výše uvedené výdaje

Lze označit více variant

Použité zkratky: SVJ – společenství vlastníků jednotek, RD – rodinný dům, BD – bytový dům, OS – ostatní stavby, TUV – teplá užitková voda, ČOV – čistírna odpadních vod

ČESTNÉ PROHLÁŠENÍ

Podáním individuální žádosti o finanční pomoc z Výzvy „Pomoc domácnostem“, zároveň čestně prohlašuji:

- že mé domácnosti byla způsobena škoda na majetku povodní po 12. 9. 2024, v souvislosti s tlakovou níží Boris.

- že získanou finanční pomoc použiji výhradně k úhradě výdajů, na které je mi tato dle žádosti poskytnuta.

Žadatel prohlašuje, že údaje zde uvedené jsou úplné a pravdivé a žádá o zaslání finanční pomoci na uvedené číslo účtu.

Zjistí-li se kdykoliv v budoucnu, že toto předložené čestné prohlášení se nezakládá na pravdě, bere žadatel na vědomí, že je jeho povinností získanou finanční výpomoc z výzvy

„Pomoc domácnostem“ bezodkladně na zjištěný účel uvedeného vrátit v plné výši zpět na účet města a uhradit městu případnou škodu, která by mu v přímé souvislosti s danou



VÍME JAK NA TO!

PŘIDEJTE SE

Spojujeme města



www.ZdravaMesta.cz



Zdravá města, obce, regiony
České republiky

Spojujeme města



DĚKUJI ZA POZORNOST



JITKA BOUŠKOVÁ

E: bouskova@zdravamesta.cz

T: 606 755 373

www.zdravamesta.cz

