

Podnikání municipalit – příležitost nebo hrozba pro veřejný rozpočet?

Ing. Filip Hrůza, Ph.D, Bc. Martin Gregor

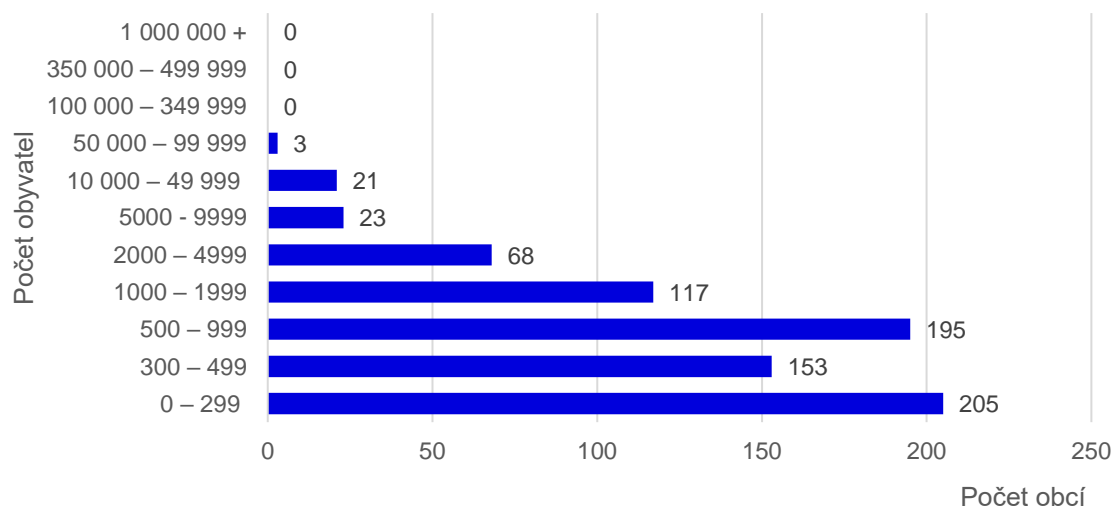
Úvod

- Analyzované téma není příliš souhrnně zmapováno
- Nejednoznačné vnímání podnikání obcí
- Příležitost pro obce k podpoře místní ekonomiky a podpory vlastního hospodaření ale...

Výsledky výzkumu – dotazníkové šetření

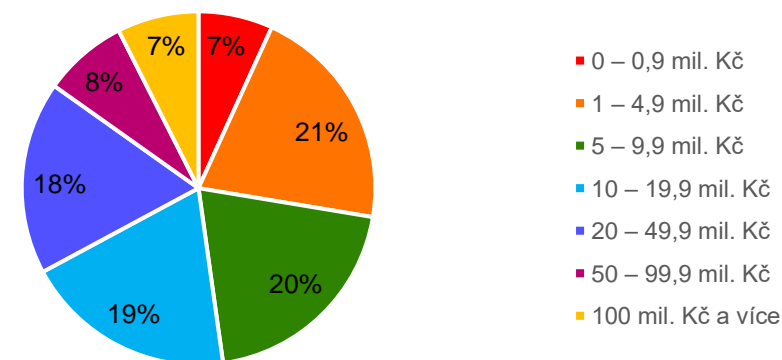
– 792 respondentů (starostové a starostky)

Kolik má vaše obec/město obyvatel?



Zdroj: Dotazníkové šetření, MS Forms, vlastní zpracování

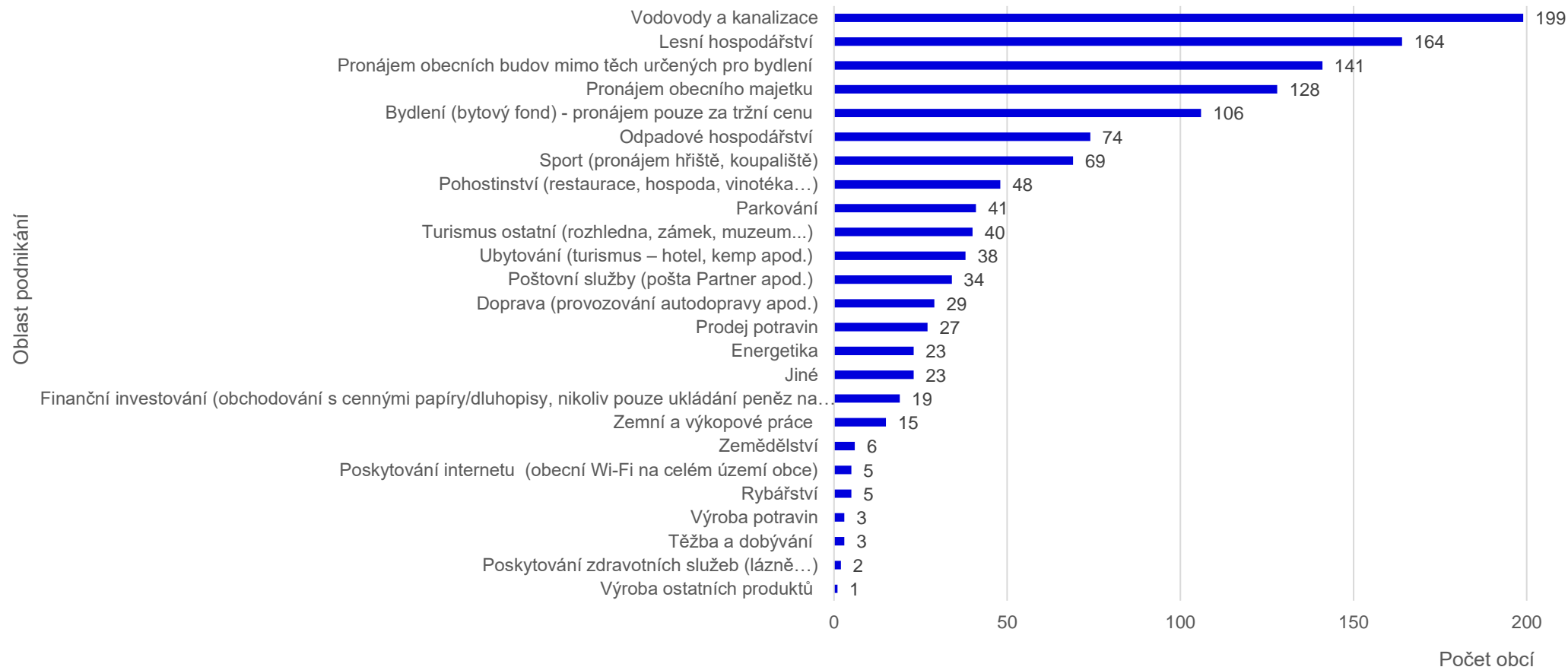
Jaká je průměrná výše všech celkových ročních příjmů rozpočtu vaší obce/města za posledních pět let?



Zdroj: Dotazníkové šetření, MS Forms, vlastní zpracování

Výsledky výzkumu – dotazníkové šetření

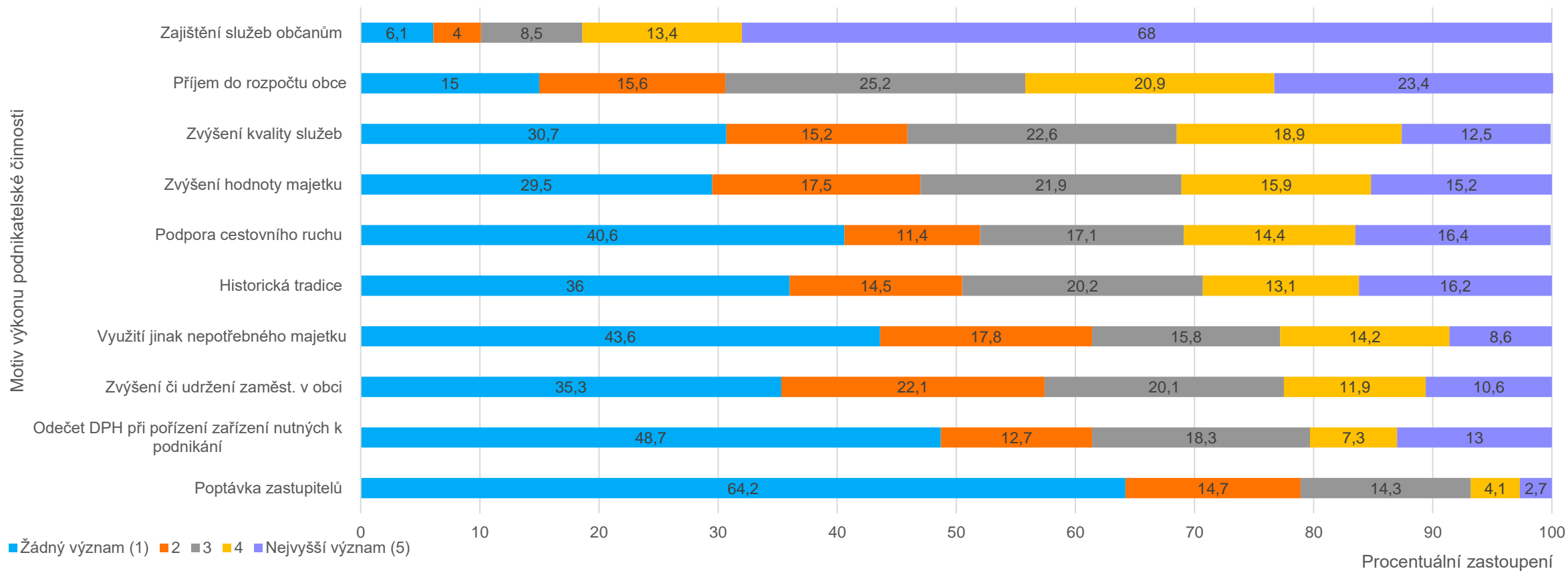
V jaké oblasti/oblastech vaše obec/město podniká dle definice v úvodu?



Zdroj: Dotazníkové šetření, MS Forms, vlastní zpracování

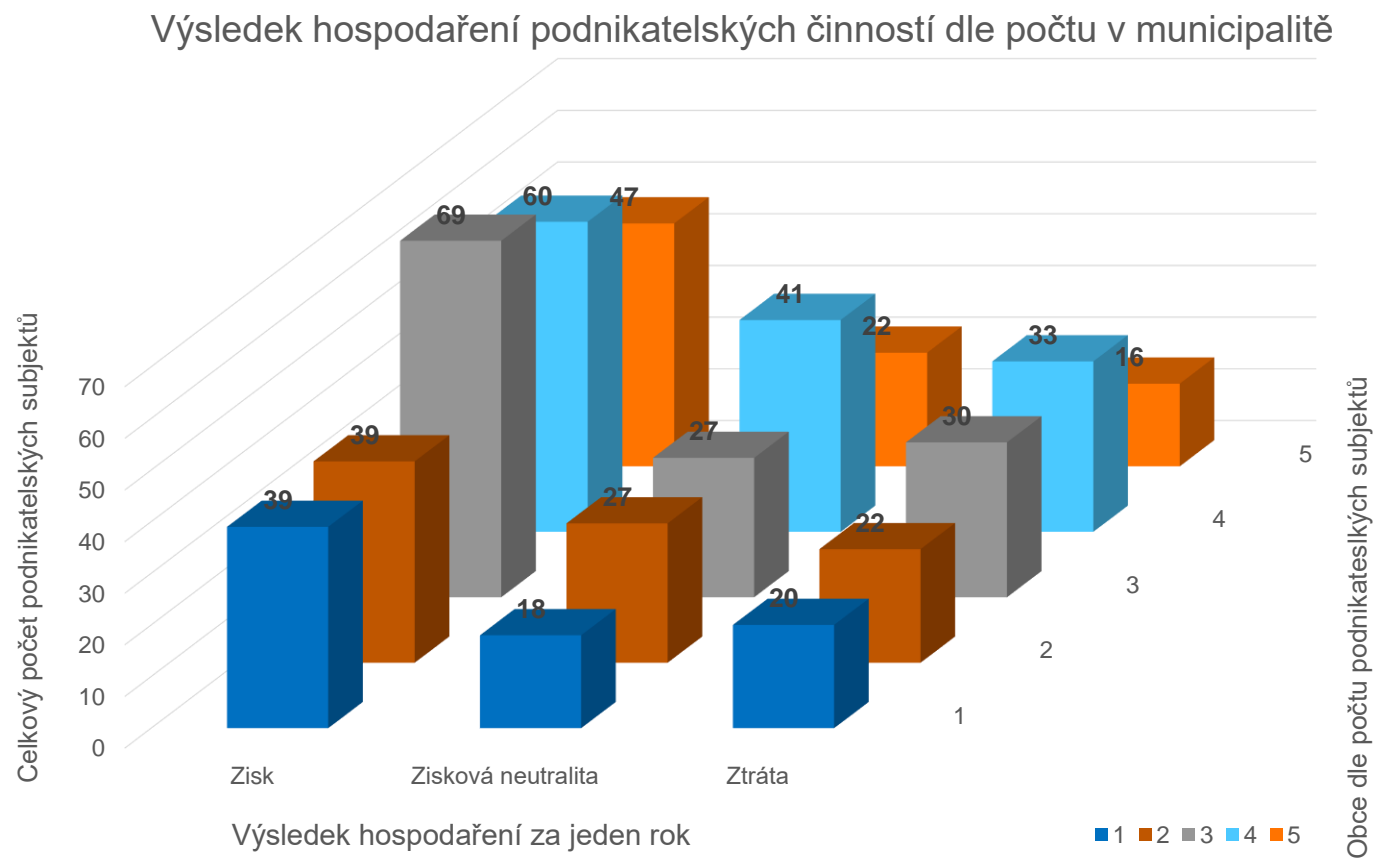
Výsledky výzkumu – dotazníkové šetření

Do jaké míry je pro vás daný motiv provozování vaší podnikatelské činnosti významný?



Zdroj: Dotazníkové šetření, MS Forms, vlastní zpracování

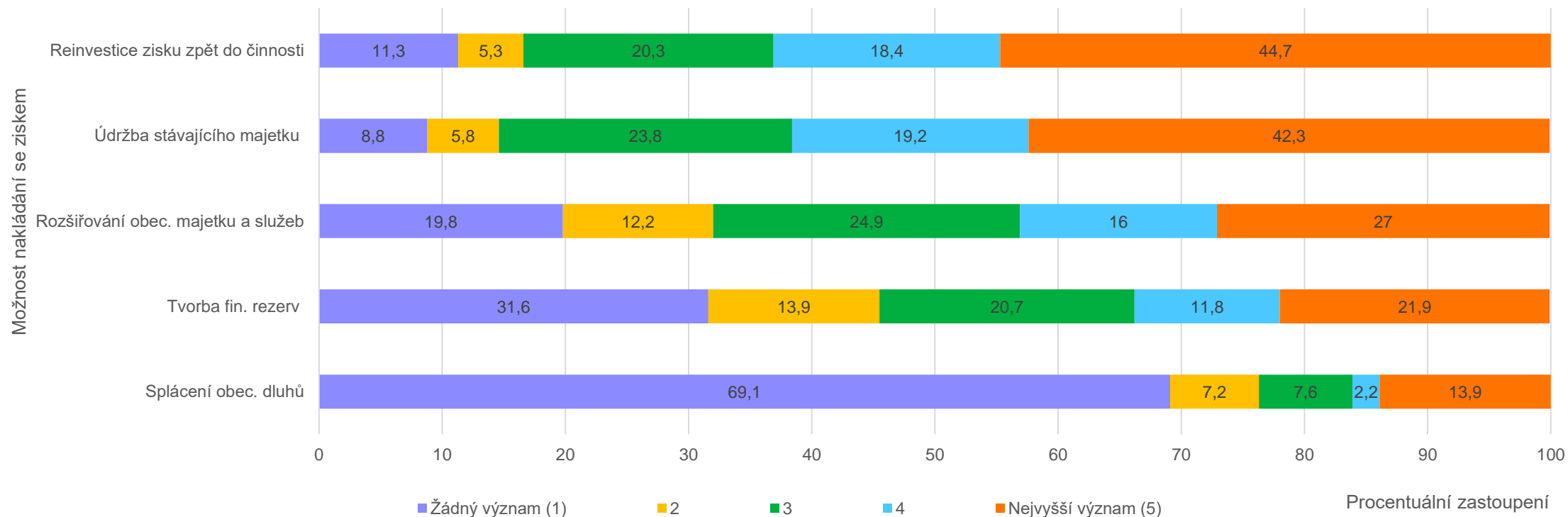
Výsledky výzkumu – dotazníkové šetření



Zdroj: Dotazníkové šetření, MS Forms, vlastní zpracování

Výsledky výzkumu – dotazníkové šetření

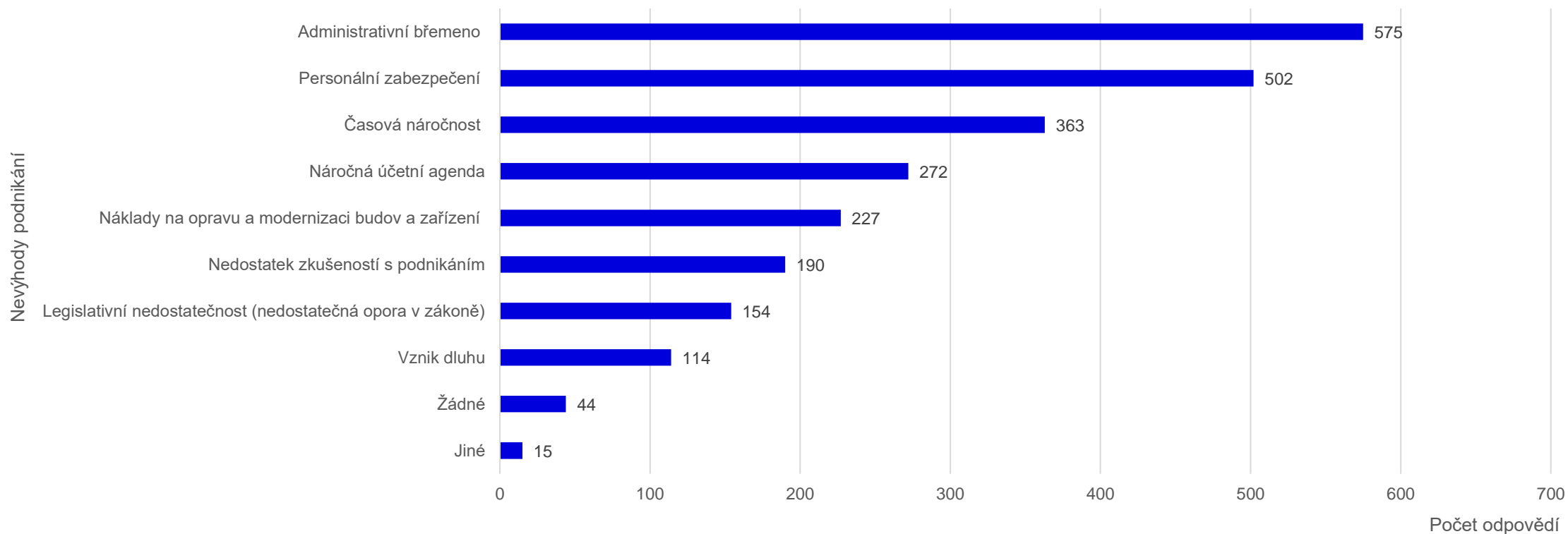
Jaký význam pro vás mají následující možnosti nakládání se ziskem?



Zdroj: Dotazníkové šetření, MS Forms, vlastní zpracování

Výsledky výzkumu – dotazníkové šetření

Jaké nevýhody spatřujete v podnikání obce/města?



Zdroj: Dotazníkové šetření, MS Forms, vlastní zpracování

Výsledky výzkumu – SWOT analýza

– Silné stránky:

- Poskytování chybějících služeb občanům
- Hospodaření s majetkem obce dle představ
- Vetší autonomie (ceny, kvalita)

– Slabé stránky:

- Administrativní břemeno
- Personální zabezpečení
- Časová náročnost

– Příležitosti:

- Udržení obyvatel či přilákání nových
- Zvýšení prestiže obce
- Zvýšení a udržení turismu

– Hrozby:

- Finanční riziko
- Přílišný růst nákladů
- Neochota se dohodnout napříč aktéry municipality

Institut veřejné správy

- Zázemí renomované univerzity
- Spolupráce s experty v různých oblastech v rámci MU i mimo ni
- Spolupráce s experty z veřejné správy
- Propojení výzkumu s praxí
- Zkušenosti s výzkumnými i aplikovanými projekty
- Interdisciplinární přístup
- Inovativní přístupy a pohledy

Více na ivs.econ.muni.cz

